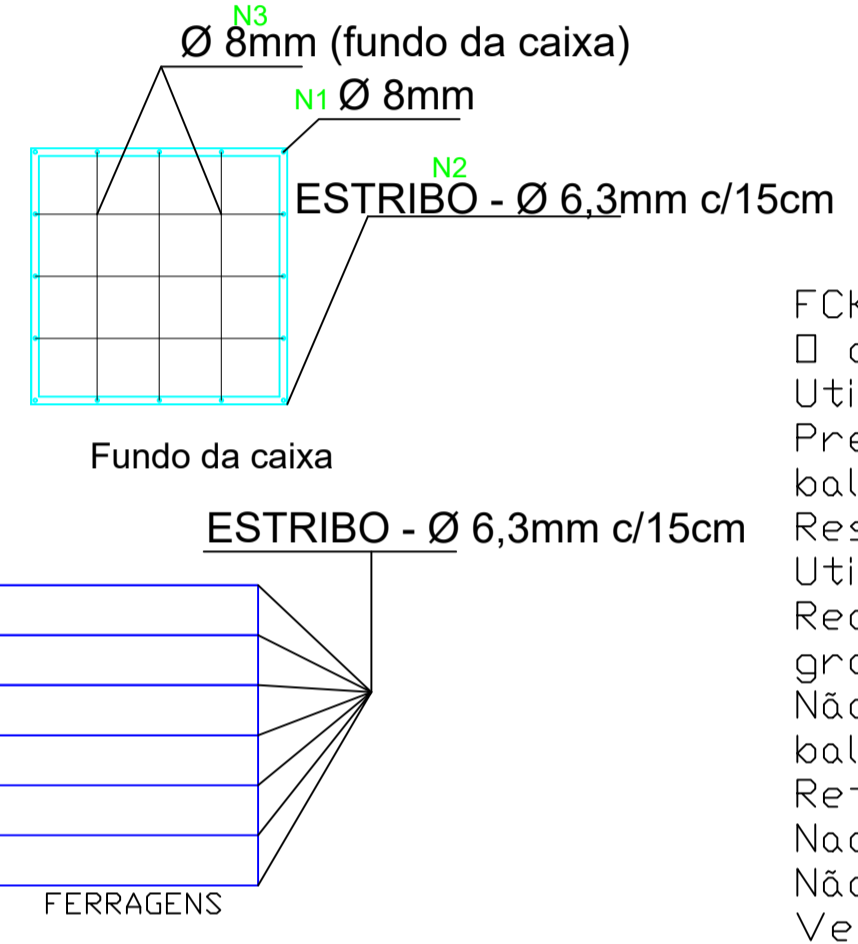


Obs.: Medidas em metros
Espaçamento entre barras de 4cm

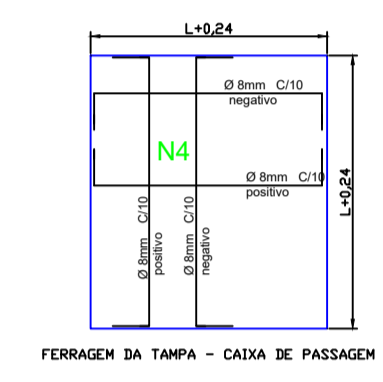
DETALHE DA CAIXA COLETORA S/ Escala - medidas em metros

Obs.: Medidas em metros
Espaçamento entre barras de 4cm
Fck concreto = 25Mpa

Obs.: Medidas em metros
Espaçamento entre barras de 4cm
Fck concreto = 25Mpa

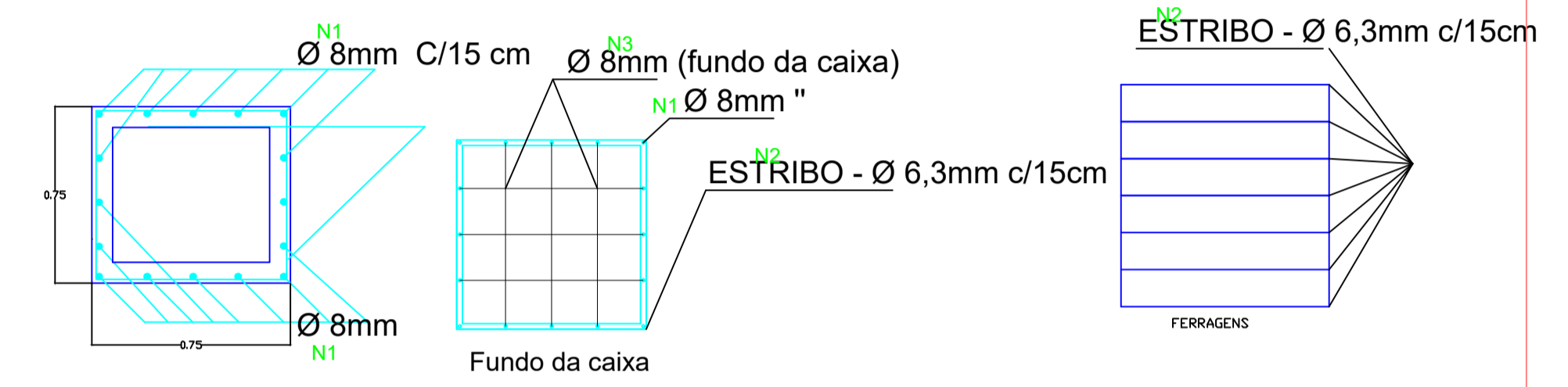


FCK: Indicado (MPa);
O concreto deve ser adensado corretamente para evitar falhas de concretagem;
Utilizar desmoldante ou limpar e umedecer formas antes da concretagem;
Prever lastro de brita (5cm) para elementos em contato com o solo (sapatas e vigas baldrame);
Respeitar dimensões e cobrimento dos elementos (ver seções transversais dos elementos);
Utilizar espaçadores de armaduras para garantir cobrimentos;
Realizar cura do concreto para todos os elementos, com atenção especial para elementos de grandes superfícies;
Não retirar escoramentos e formas antes do prazo, principalmente em grandes vãos ou balanços;
Retirar formas com cuidado para não fissurar o concreto;
Não transpassar armaduras positivas no meio dos vãos e armaduras negativas nos apoios;
Não emendar concreto em região de transpasse de armadura;
Verificar posição das armaduras positivas e negativas antes da concretagem;
Respeitar profundidade mínima de assentamento das sapatas, 100 cm;
Seguir o projeto e consultar a fiscalização quanto às dúvidas em relação ao projeto;
Refazer elementos que apresentarem erros de execução.



CORTE BB - CAIXA DE LIGAÇÃO DET. FERRAGEM DA TAMPA

DETALHE DA CAIXA LIGAÇÃO S/ Escala



DIMENSÕES CAIXA DE PASSAGEM			
Maior diâmetro	L (m)	H (m)	
Ø 40	0,60	0,60	
Ø 60	0,90	0,90	

Obs.: O tamanho da caixa se dará pelo maior diâmetro a ser interligado na mesma.
Fck do concreto = 25Mpa

RELAÇÃO DO AÇO					
AÇO	N	DIAM (mm)	QUANT	C.UNIT (cm)	C.TOTAL (cm)
CA50	1	8,0	16	123	1968
	2	6,3	7	280	1960
	3	8,0	6	60	360

Volume de concreto (C-25) = 0,41 m³

RESUMO DO AÇO			
AÇO	DIAM (mm)	C.TOTAL (m)	PESO (kg)
CA50	8,0	23,3	9,2
CA50	6,3	19,6	4,8
PESO TOTAL (kg)			14

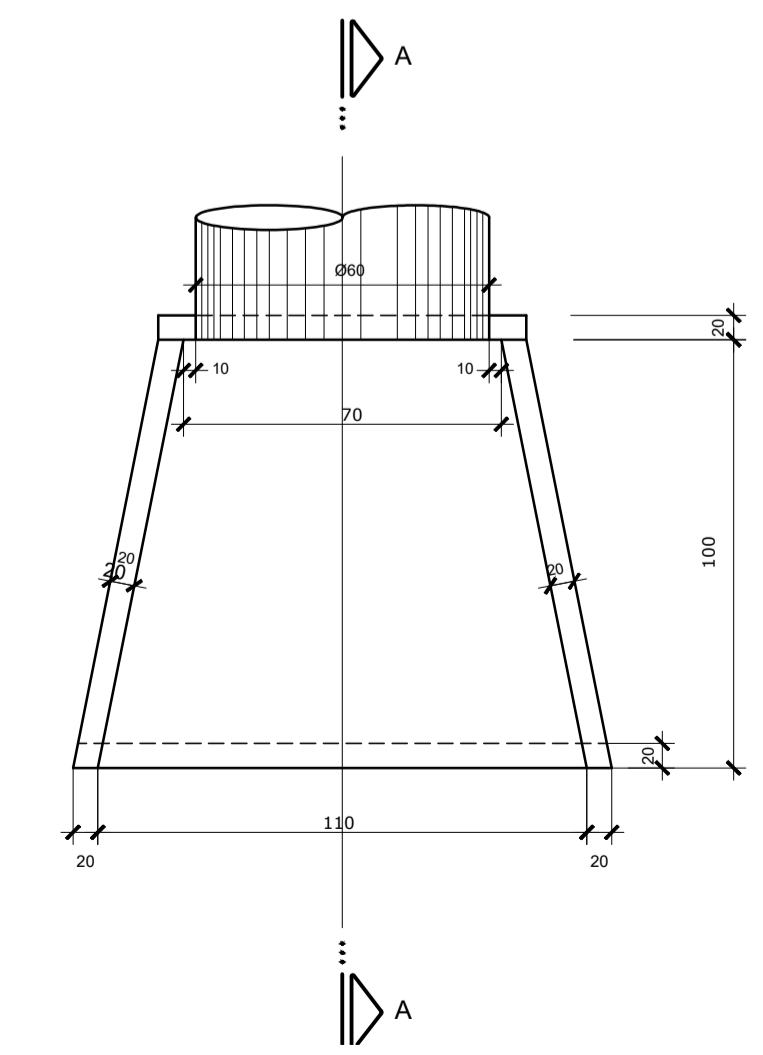
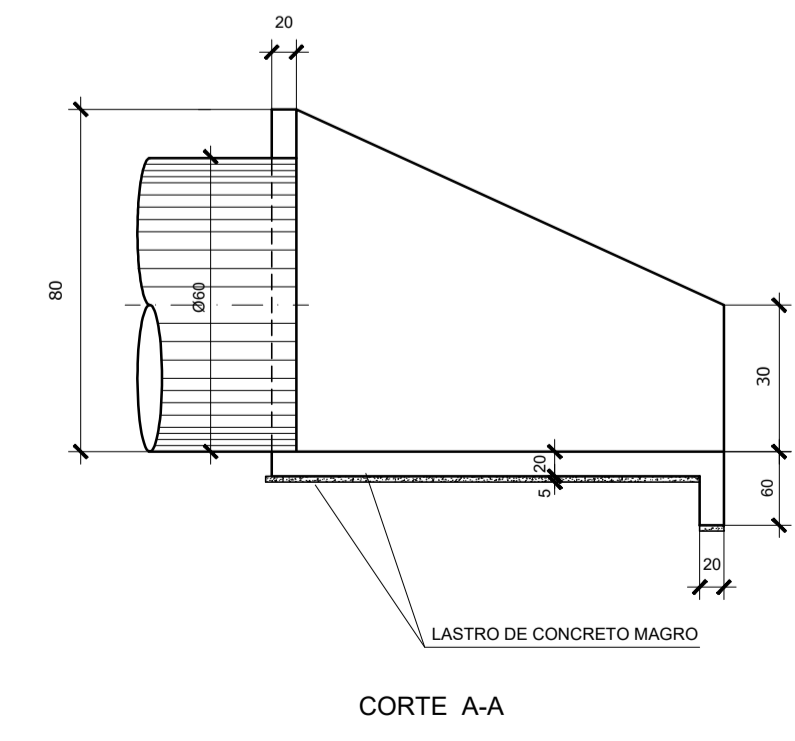
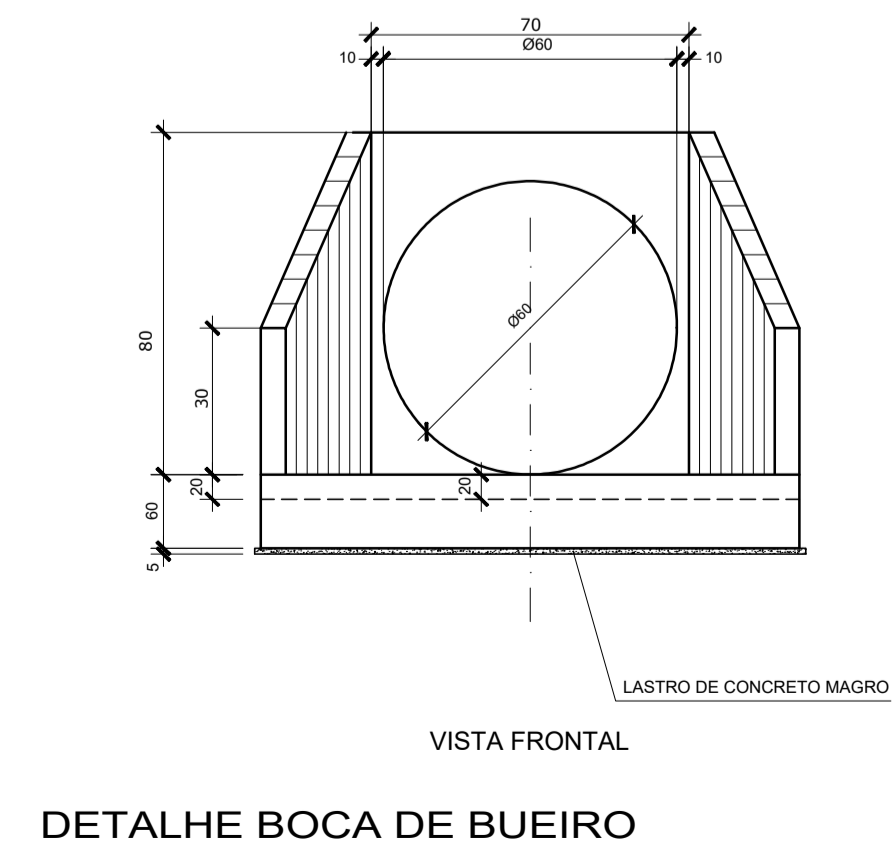
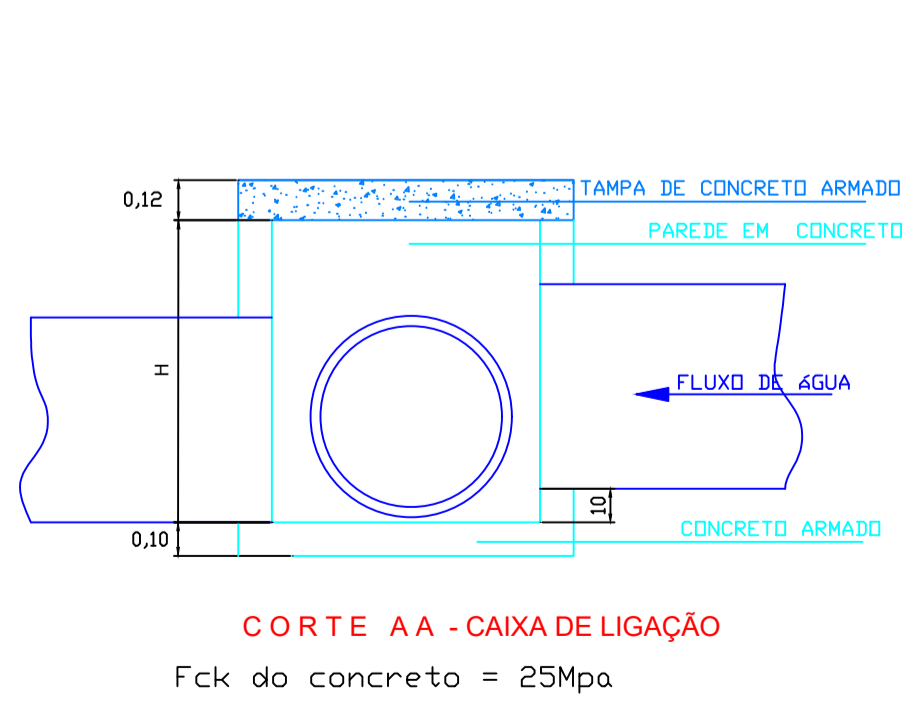
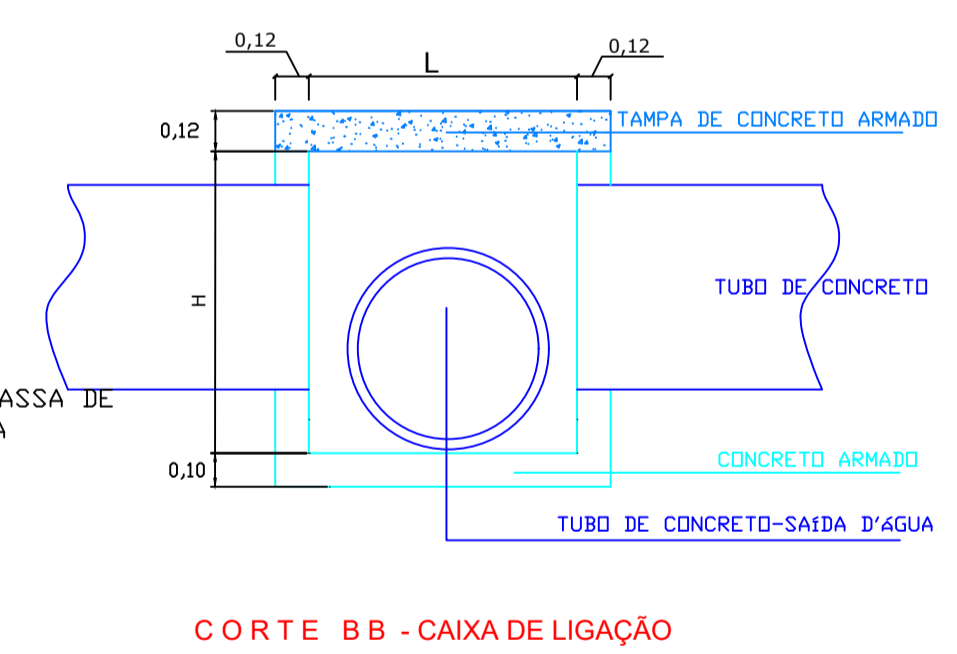
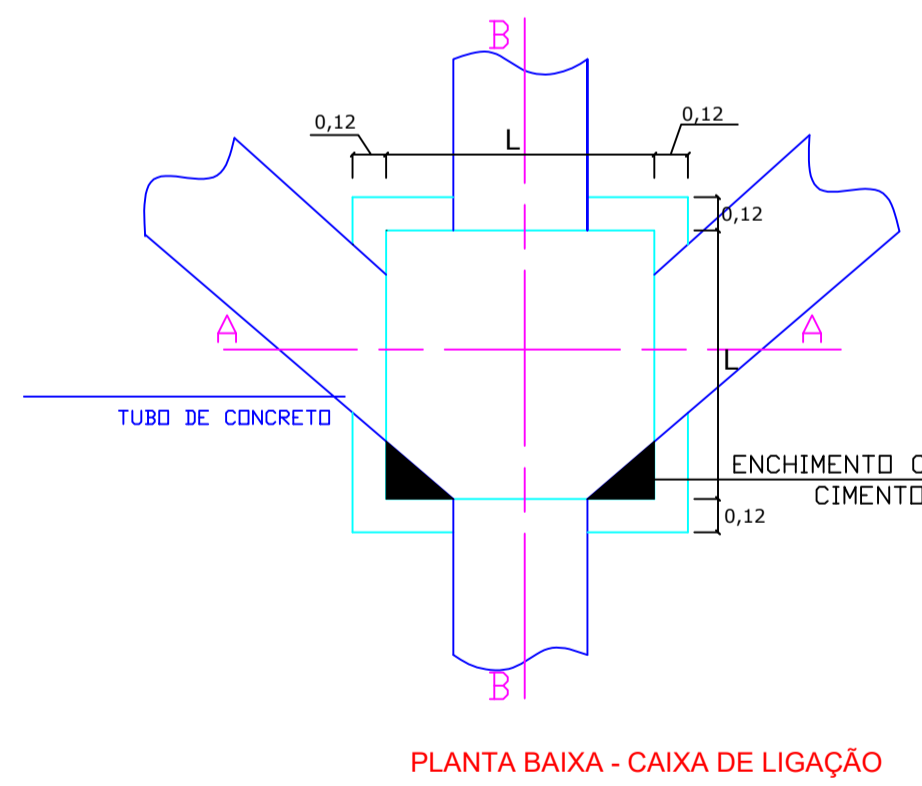
Volume de concreto (C-25) = 0,41 m³

RELAÇÃO DO AÇO					
AÇO	N	DIAM (mm)	QUANT	C.UNIT (cm)	C.TOTAL (cm)
CA50	1	8,0	16	123	1968
	2	6,3	7	280	1960
	3	8,0	6	70	420
	4	8,0	28	90	2520

Volume de concreto (C-25) = 0,35 m³

RESUMO DO AÇO			
AÇO	DIAM (mm)	C.TOTAL (m)	PESO (kg)
CA50	8,0	49,1	19,4
CA50	6,3	19,6	4,8
PESO TOTAL (kg)			24,2

Volume de concreto (C-25) = 0,35 m³



RESUMO DO AÇO		
AÇO	DIAM (mm)	PESO (kg)
CA50	8,0	2,14
CA50	6,3	44,03
CA50	10,0	6,14
CA50	12,5	4,8
PESO TOTAL (kg)		55,11

APROVAÇÃO: _____
Leticia Akari Inoue Rafaeli
Engenheira Civil CREA/SC 192886-7

PREFEITURA MUNICIPAL DE PONTE ALTA DO NORTE - SC

Projeto: PAVIMENTAÇÃO RUA MARINHA OLIVEIRA FERNANDES

Proprietário: Prefeitura Municipal de Ponte Alta do Norte

Referência: Drenagem

Responsável Técnico: _____
Louise Zanni da Silva
Arquiteta e Urbanista
CAU A195251-0

Localização: Rua Marinha Oliveira Fernandes

Data: OUTUBRO/2023

Prancha: 3/7