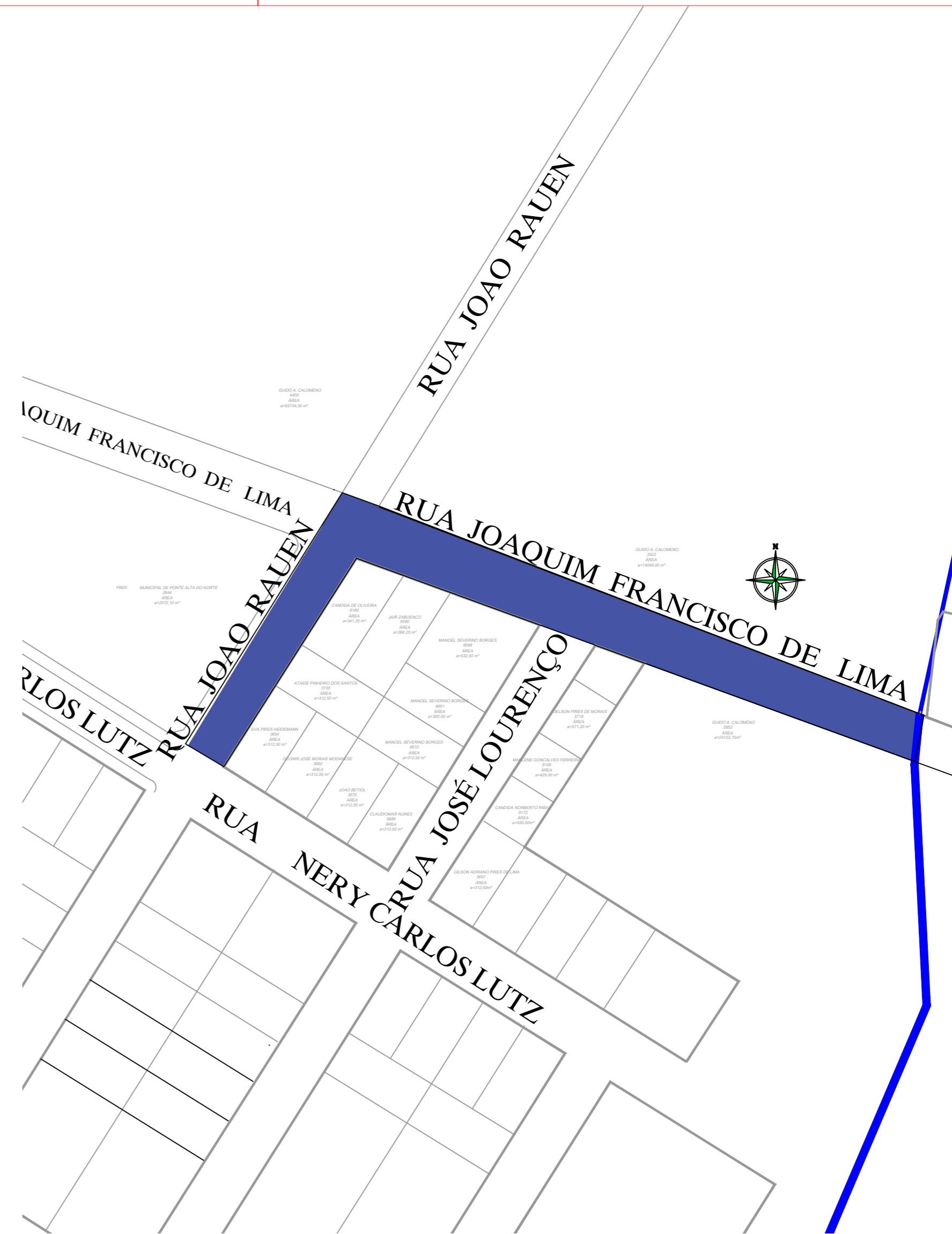


Mapa de Localização ( da área de intervenção em relação ao centro urbano )  
SEM ESCALA

**DISTÂNCIAS**

- PREFEITURA MUNICIPAL : 635 M ●
- CÂMARA DE VEREADORES: 1.3KM ●
- POLÍCIA MILITAR: 1.12KM ●
- UNIDADE DE SAÚDE: 1.43KM ●
- RODOVIA REGIS BITTENCOURT – BR116: 700M ●

Planta de Situação /  
Localização da área de  
intervenção em relação ao  
entorno imediato  
Geométrico  
ESC: 1/1000



APROVAÇÃO: Leticia Akari Inoue Rafaeli Engenheira Civil CREA/SC 192886-7	
<b>PREFEITURA MUNICIPAL DE PONTE ALTA DO NORTE - SC</b>	
Projeto: PAVIMENTAÇÃO RUA JOAQUIM FRANCISCO DE LIMA E JOÃO RAUEN	
Proprietário: Prefeitura Municipal de Ponte Alta do Norte	Referência Mapa de Localização Planta de Situação e Localização Geométrico
Responsável Técnico: Louise Zenni da Silva Arquiteta e Urbanista CAU A195251-0	Localização: Rua Joaquim Francisco de Lima Rua João Rauen Data OUTUBRO/2023
Prancha <span style="font-size: 2em; font-weight: bold;">1/7</span>	