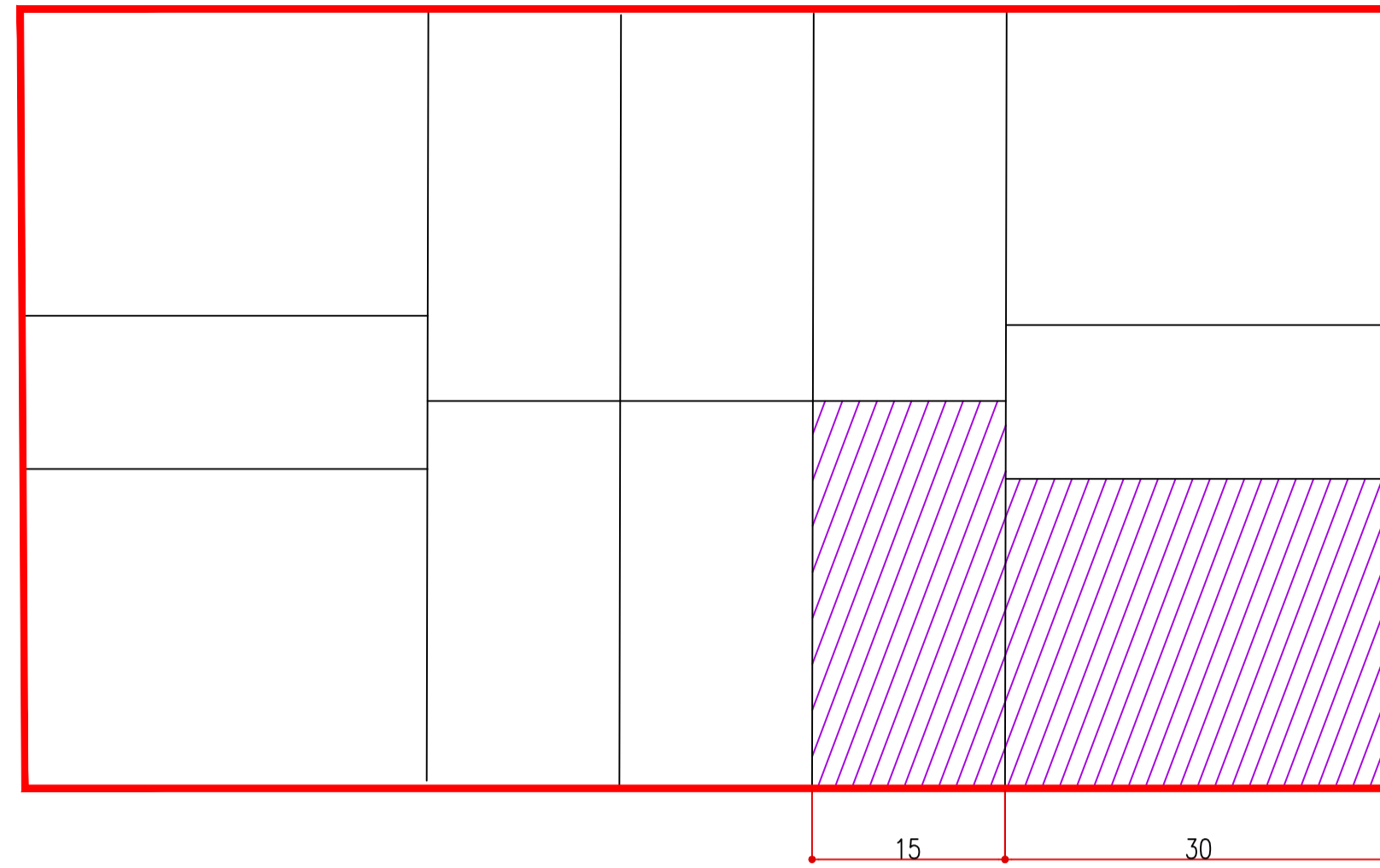


R. LAUREANO JOÃO CARRARO

R. TRINTA DE MARÇO



R. NELCI ROGÉRIO NUNES DO AMARAL

LEGENDA:

RESIDÊNCIAS A EXECUTAR OS MUROS DEVIDO A REGULARIZAÇÃO PARA OS PASSEIOS

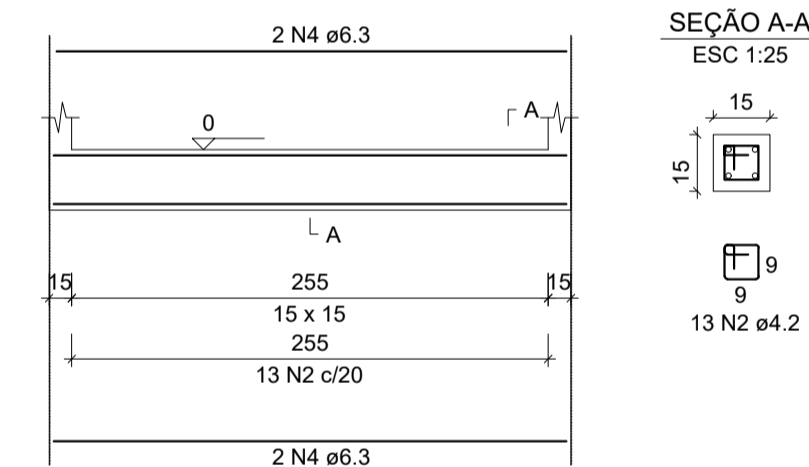
### PLANTA DE LOCALIZAÇÃO - MUROS

ESC.: 1/100

### ARMADURAS DAS VIGAS E PILARES

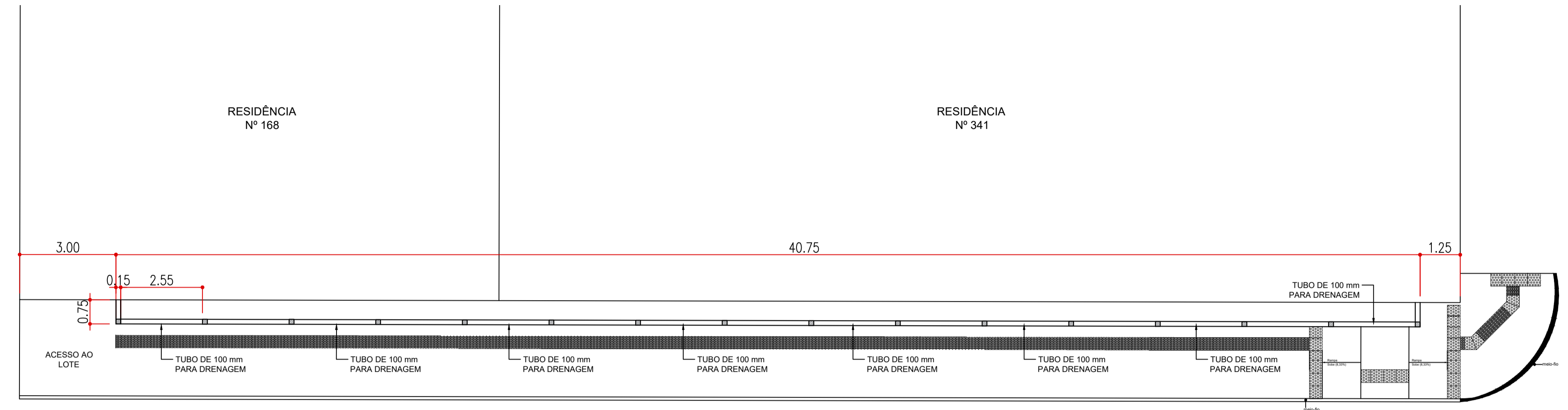
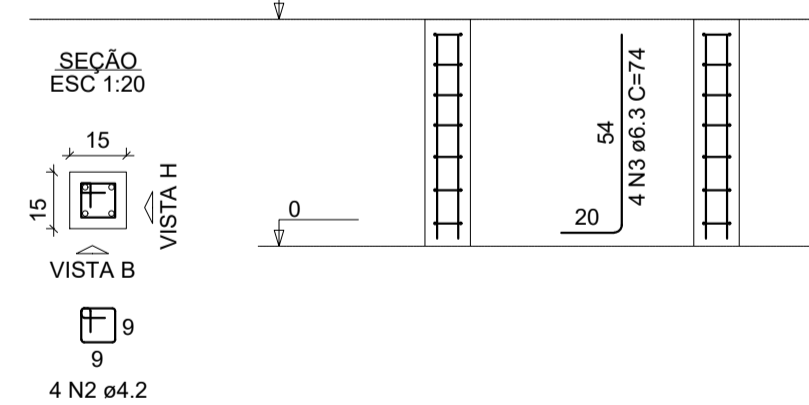
#### VIGAS

ESC 1:50



#### PILARES

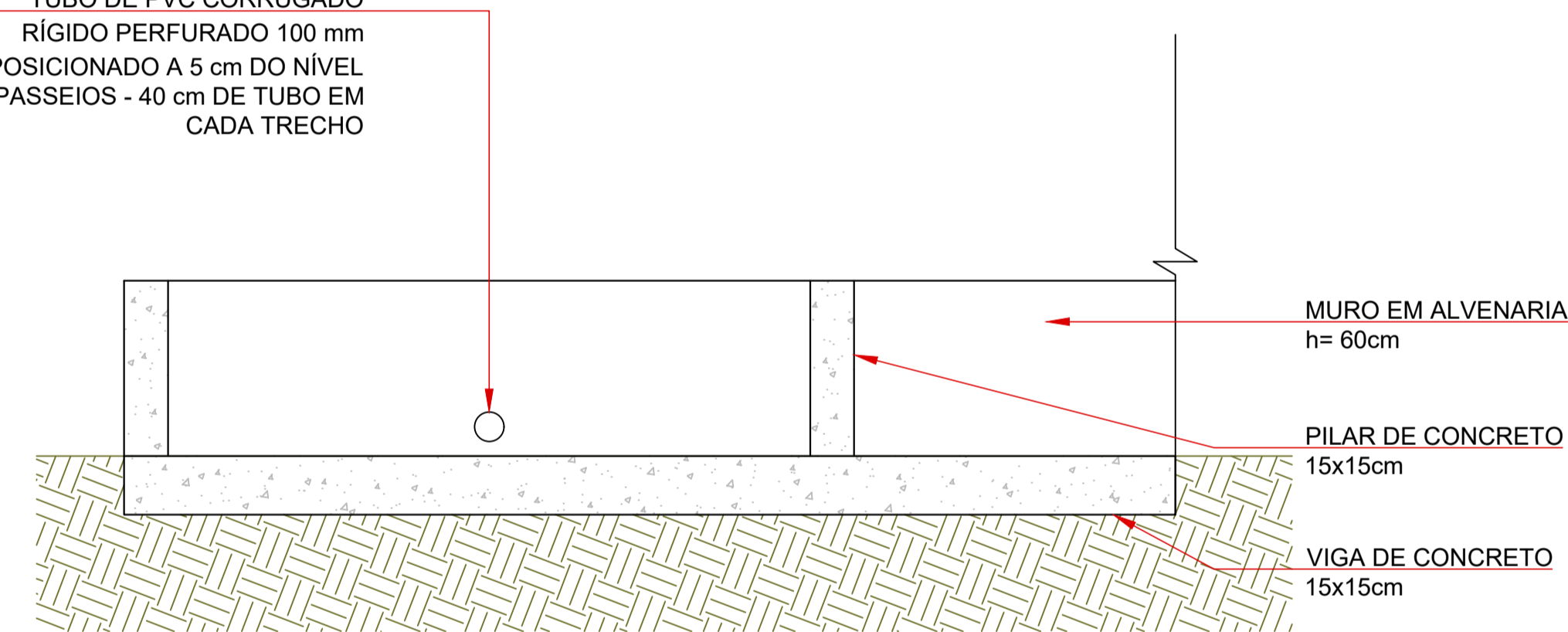
ESC 1:20



### PLANTA BAIXA - PASSEIOS E MUROS


ESC.: 1/100

TUBO DE PVC CORRUGADO  
RÍGIDO PERFORADO 100 mm  
POSICIONADO A 5 cm DO NÍVEL  
DOS PASSEIOS - 40 cm DE TUBO EM  
CADA TRECHO



### DETALHAMENTO DOS MUROS

ESC.: SEM ESCALA

 <b>MUNICÍPIO DE PONTE ALTA DO NORTE - SC</b>		
PROJETO: PAVIMENTAÇÃO ASFALTICA RUA NELCI ROGÉRIO NUNES DO AMARAL		
Proprietário:	Localização:	Data:
Prefeitura Municipal de Ponte Alta do Norte	RUA NELCI ROGÉRIO NUNES DO AMARAL	Dezembro/2023
Responsável Técnico:	Área Total:	Prancha <b>6/6</b>
Louise Zenni da Silva Arquiteta e Urbanista CAU A195251-0	3.145,30 m² Área a pavimentar: 1.957,06 m²	