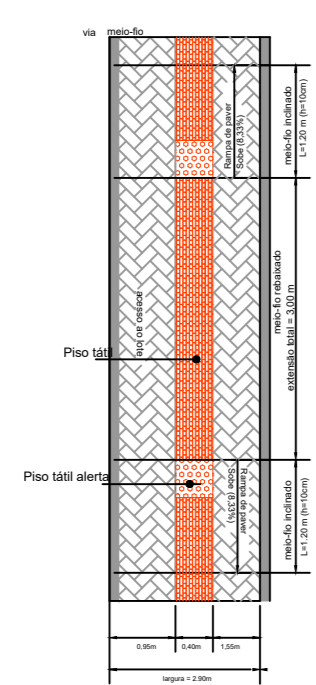
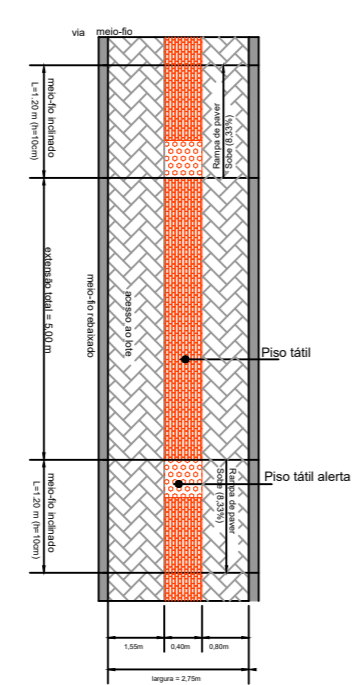


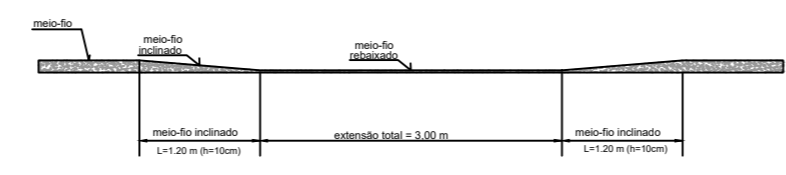
PASSEIOS
ESCALA 1:500



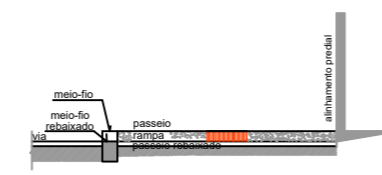
Acesso ao Lote Passeio 2,90 metros - Planta
Sem escala



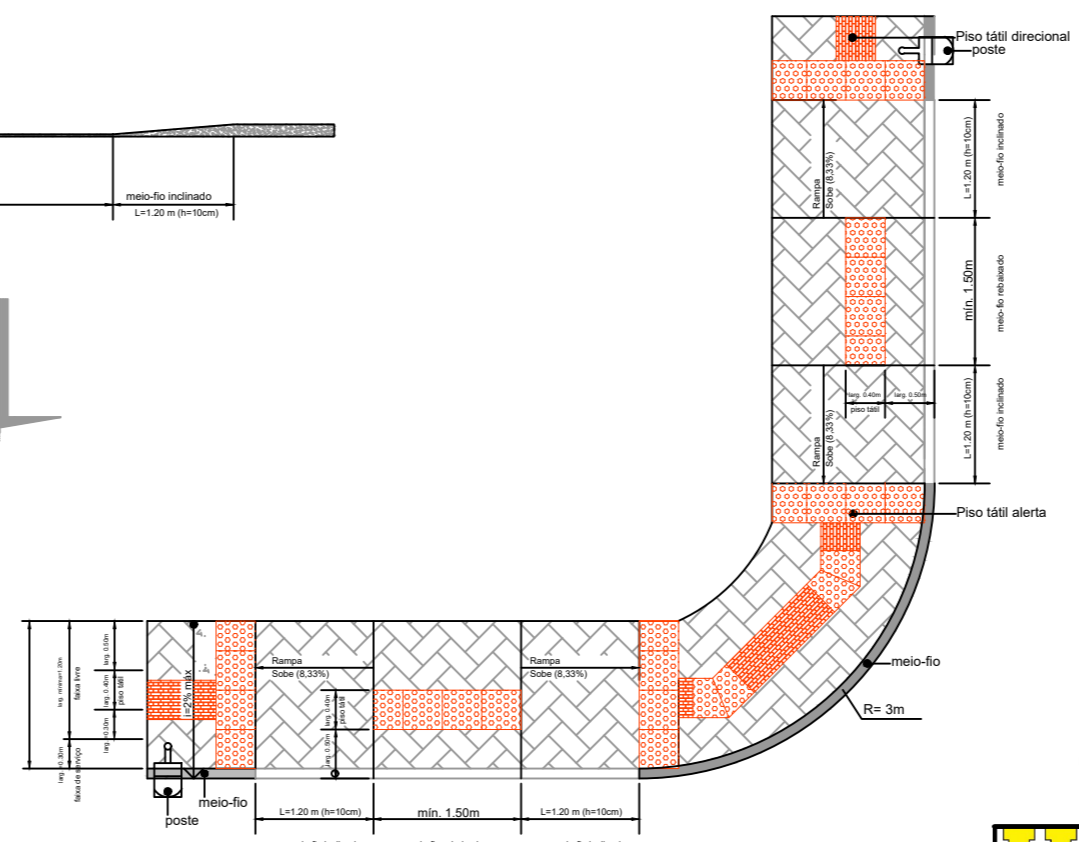
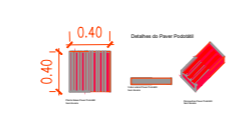
Acesso ao Lote Passeio trecho 2,75 metros - Planta
Sem escala



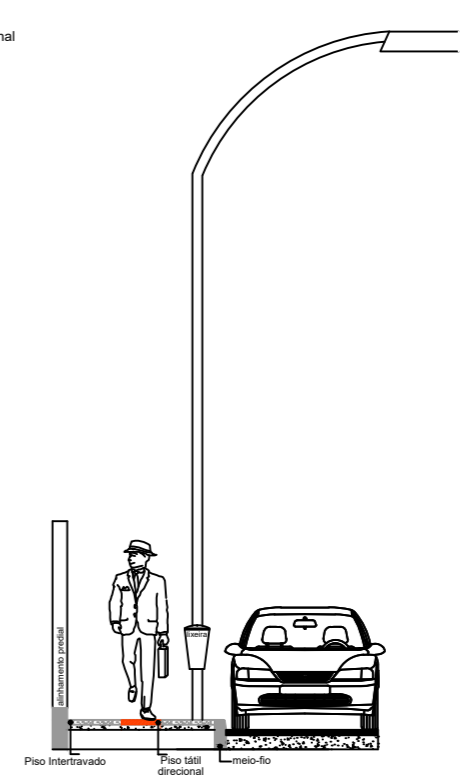
Acesso ao Lote passeio - Vista 01
Escala 1:20



Acesso ao Lote passeio - Vista 02
Escala 1:20



REBAIXO PARA TRAVESSIA DE PEDESTRES



MUNICÍPIO DE PONTE ALTA DO NORTE - SC

PROJETO:
PAVIMENTAÇÃO ASFÁLTICA RUA NELCI ROGÉRIO NUNES DO AMARAL

Proprietário: _____ Prefeitura Municipal de Ponte Alta do Norte	Localização: RUA NELCI ROGÉRIO NUNES DO AMARAL	Data Dezembro 2023
Responsável Técnico: _____ Louise Zenni da Silva Arquiteta e Urbanista CAU A195251-0	Área Total: 3.145,30 m ² Área a pavimentar: 1.957,06 m ²	Prancha 3/6