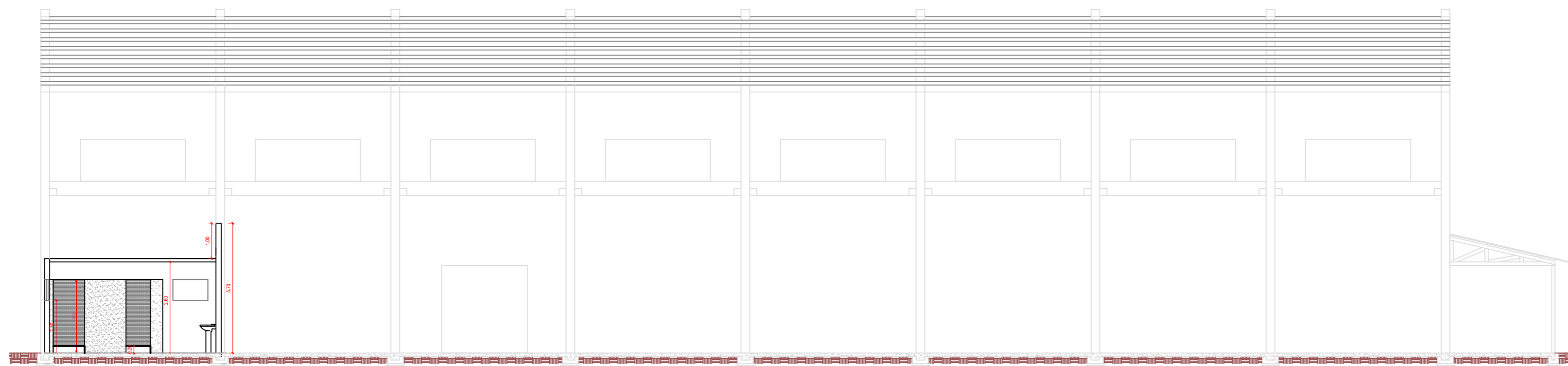


PLANTA BAIXA  
 Área: 63,20m<sup>2</sup>  
 Escala 1:50



|   |   |                                     |
|---|---|-------------------------------------|
| <b>PREFEITURA MUNICIPAL DE PONTE ALTA DO NORTE - SC</b>                                     |   |                                     |
| Projeto: Banheiros - Multiuso   |   |                                     |
| Proprietário:<br><br>Prefeitura Municipal de Ponte Alta do Norte                            | Localização:<br><br>Rua Luis Rauhen                   | Referência<br>PLANTA BAIXA<br>CORTE |
| Responsável Técnico:<br><br>Louise Zenni da Silva<br>Arquiteta e Urbanista<br>CAU A195251-0 | Área<br>63,20m <sup>2</sup><br><br>Data<br>16/11/2022 | Prancha<br><br><b>P2</b>            |