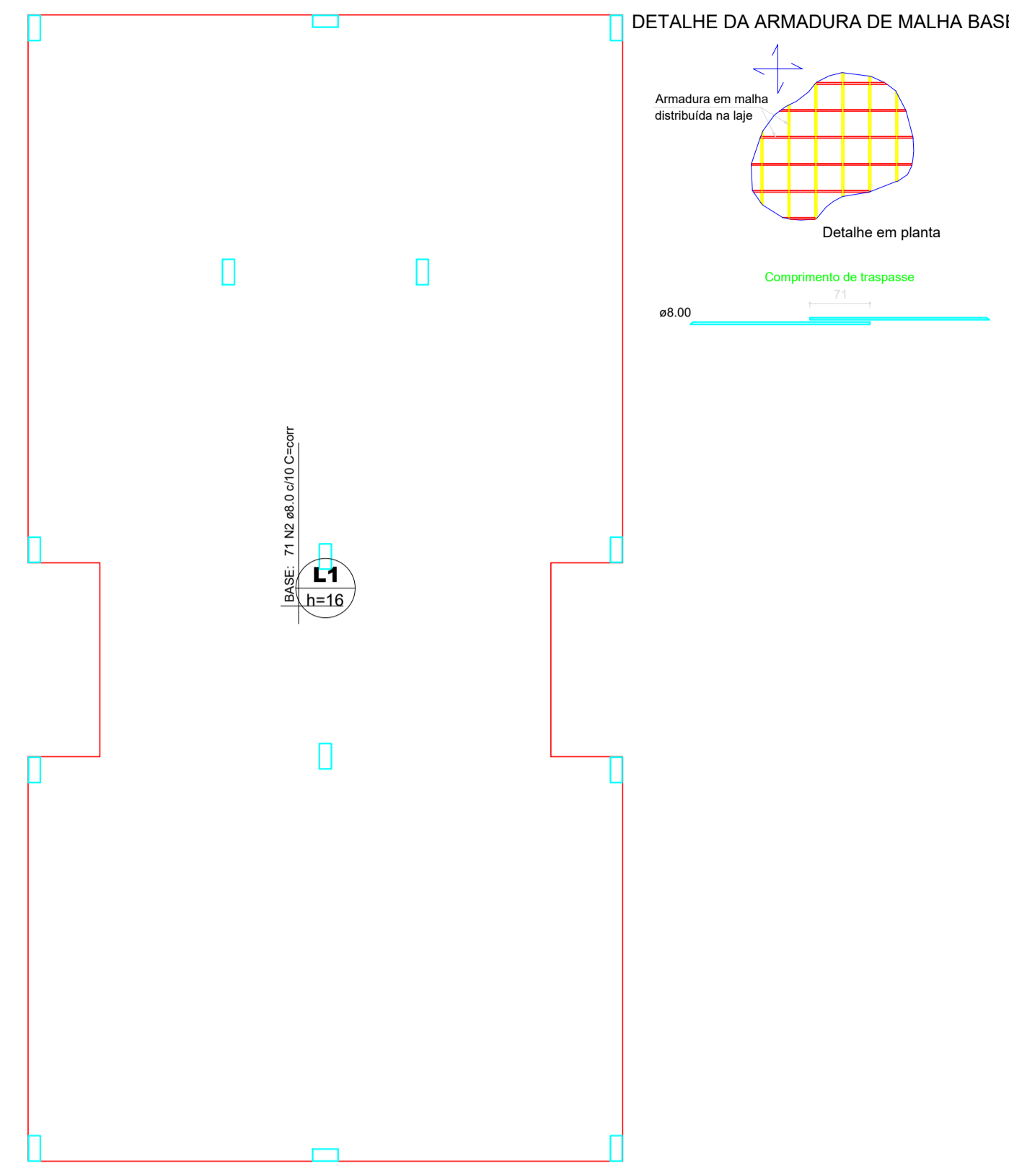
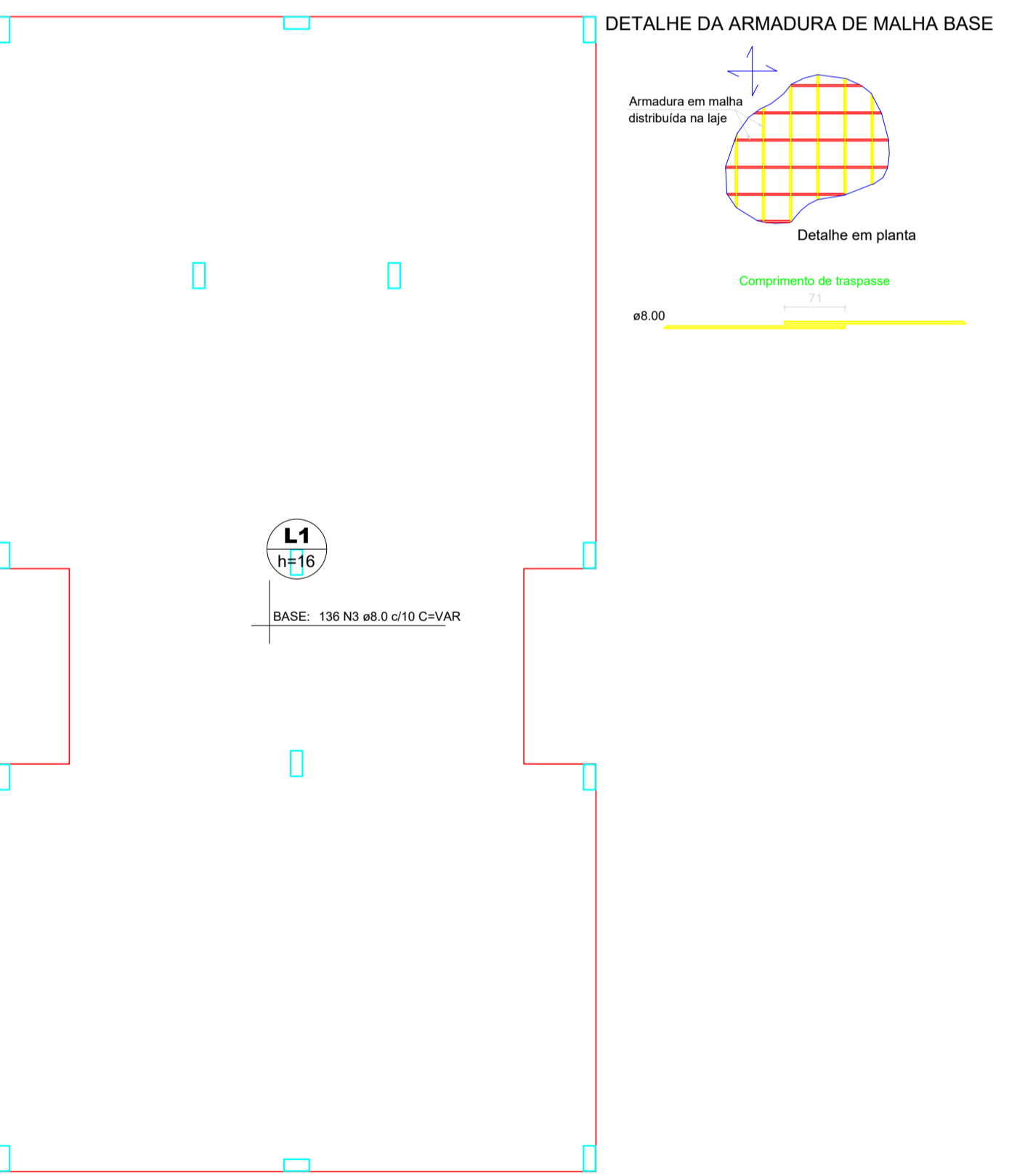


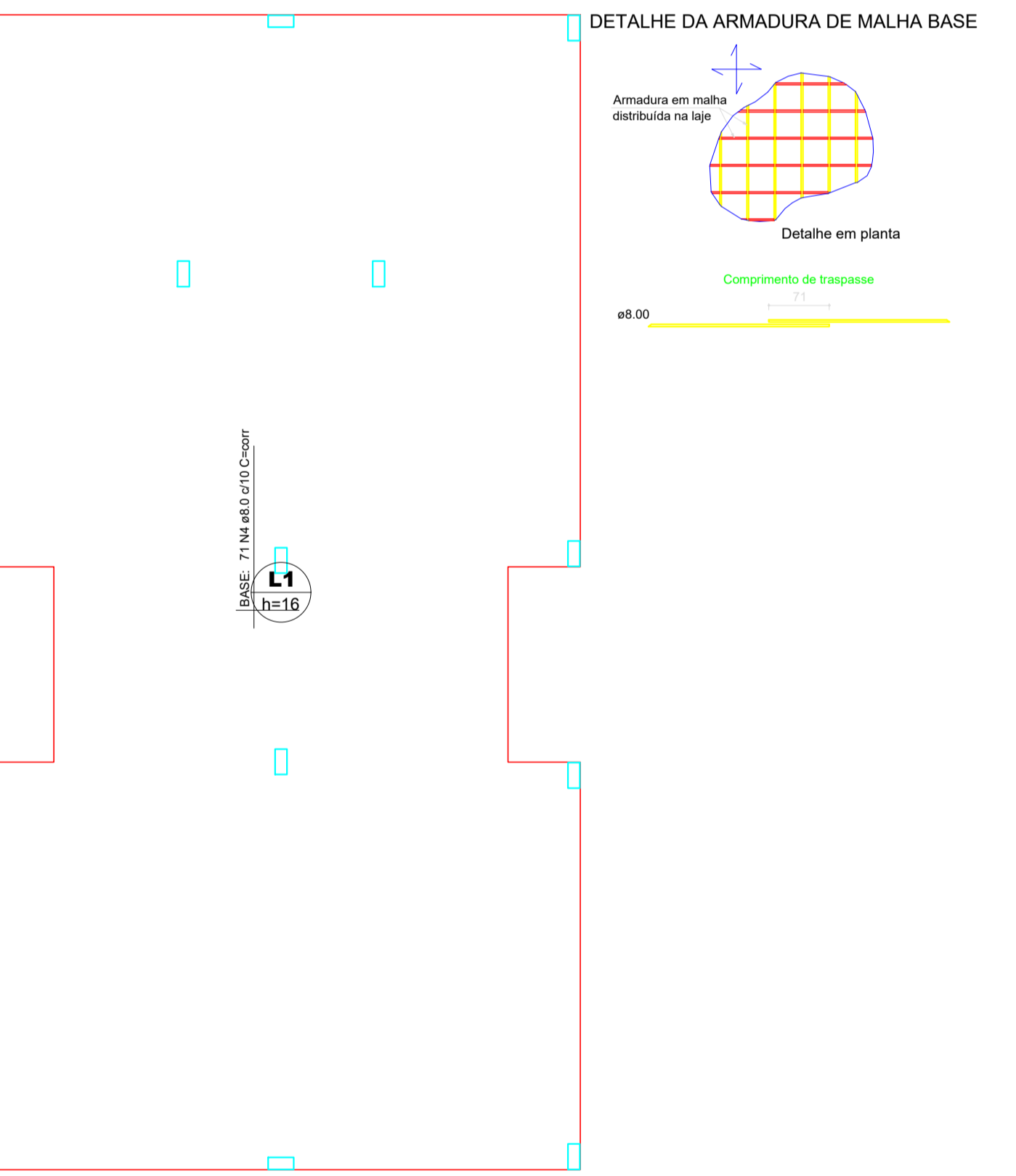
Armação superior do radier do pavimento Fundação (Eixo X)



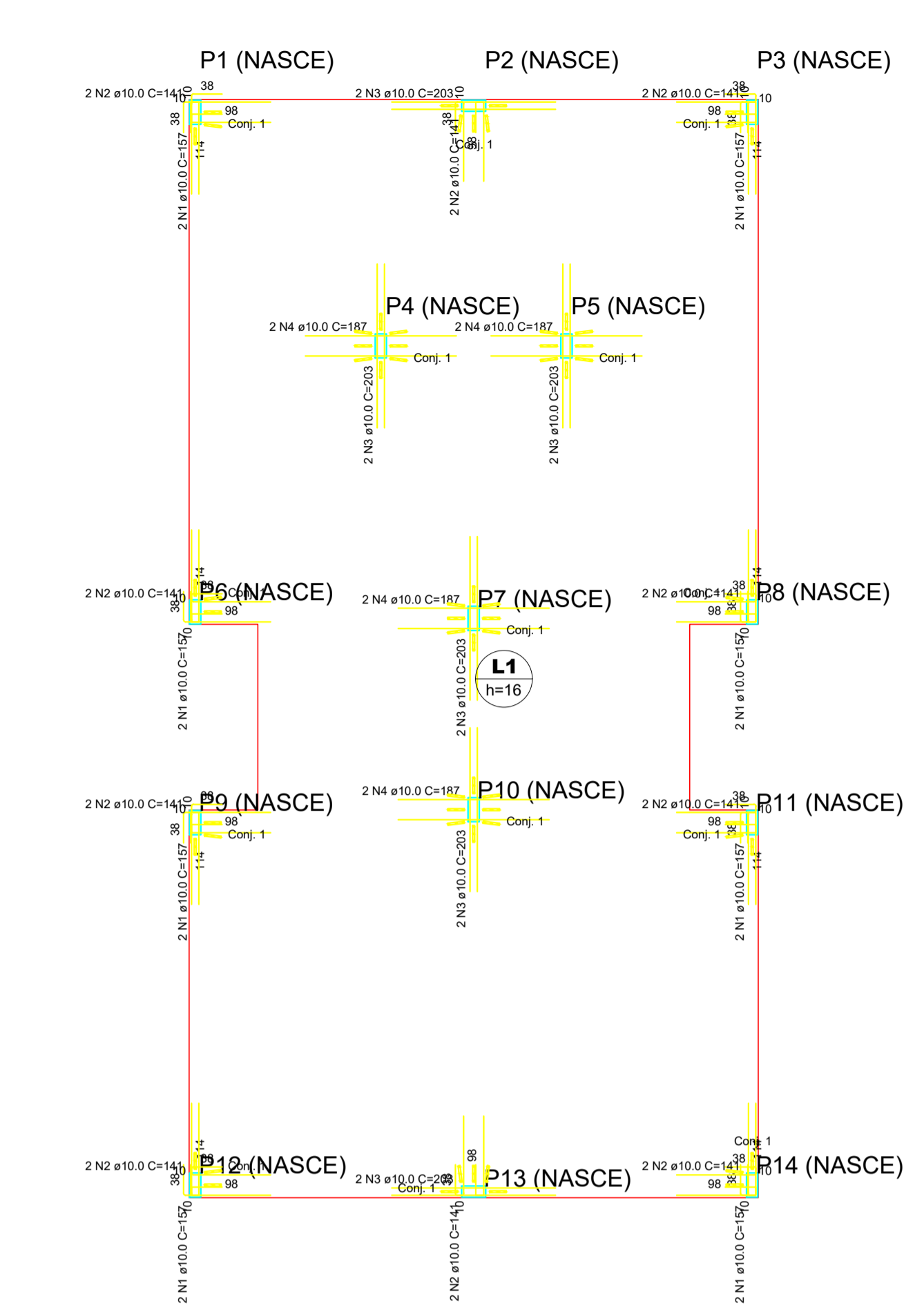
Armação superior do radier do pavimento Fundação (Eixo Y)



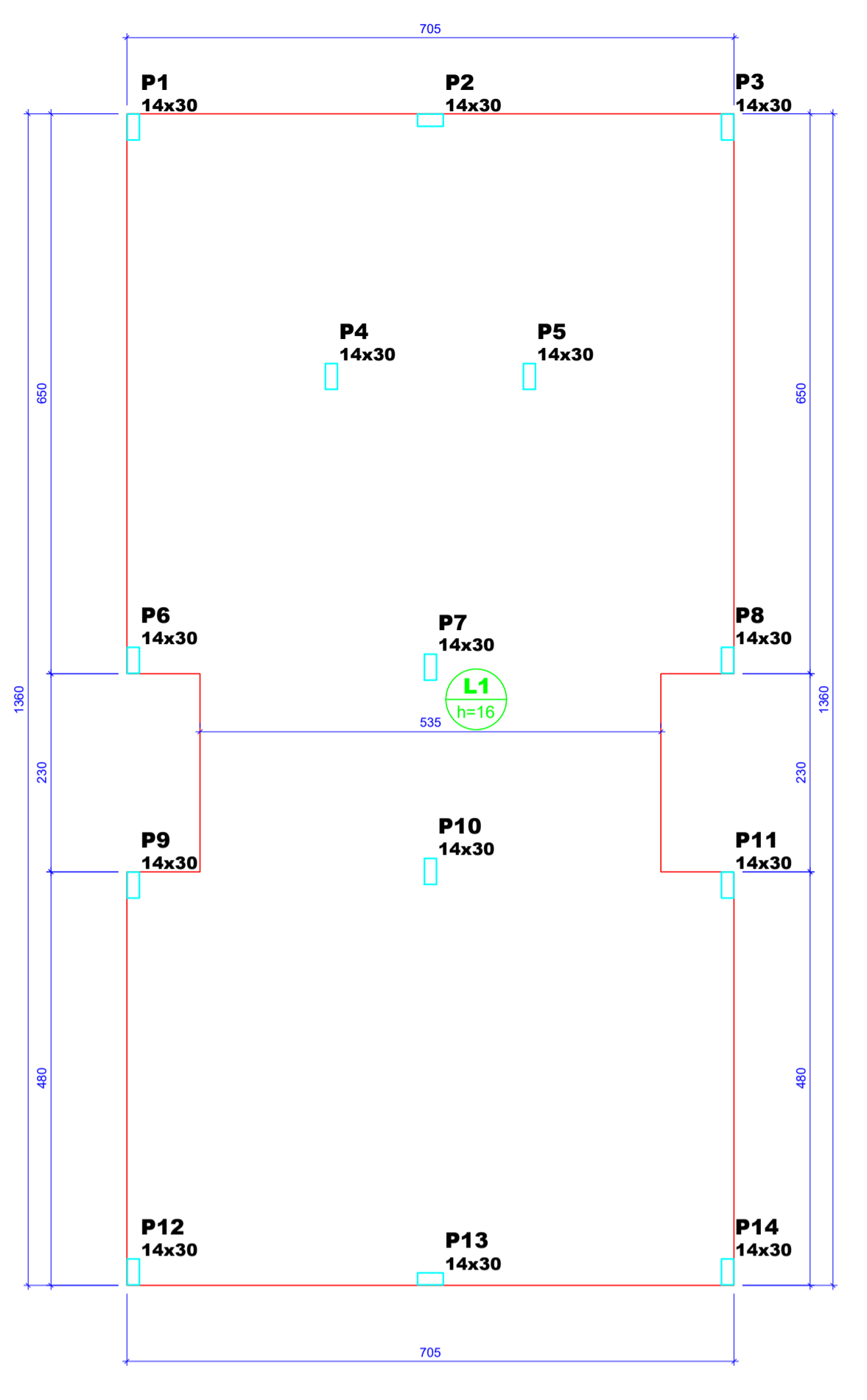
Armação inferior do radier do pavimento Fundação (Eixo X)



Armação inferior do radier do pavimento Fundação (Eixo Y)

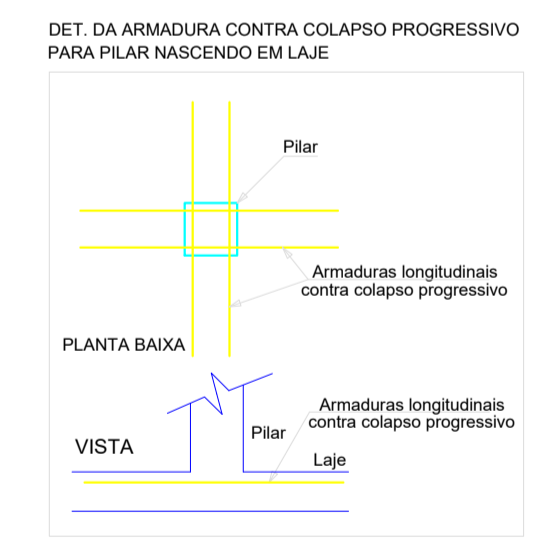


Detalhamento de punção e cisalhamento do radier do pavimento Fundação (Nível 0)



Forma do pavimento Fundação

ARMADURA DE PUNÇÃO									
Conjunto	Quant.	Dim. chapa (cm)	Apo (mm)	Diam. (mm)	Comp. (cm)	Espaço. Pilar (cm)	Espaço. Conectores (cm)	Quant. por chapa	Quant. total
1	66	20.5x2.5	CAZ5	8.3	11.6	6	9	3	198



RELAÇÃO DO AÇO						
ELEMENTO	AÇO	N	DIAM (mm)	QUANT	C.UNIT (cm)	C.TOTAL (cm)
Punção	CASO	1	10.0	16	157	2512
	CASO	2	10.0	39	141	2520
	CASO	3	10.0	12	205	2436
	CASO	4	10.0	5	107	1428

RESUMO DO AÇO			
AÇO	DIAM (mm)	C.TOTAL (cm)	PESO + 10% (kg)
CASO	10.0	92.6	62.8
PESO TOTAL (kg)			
CASO			62.8

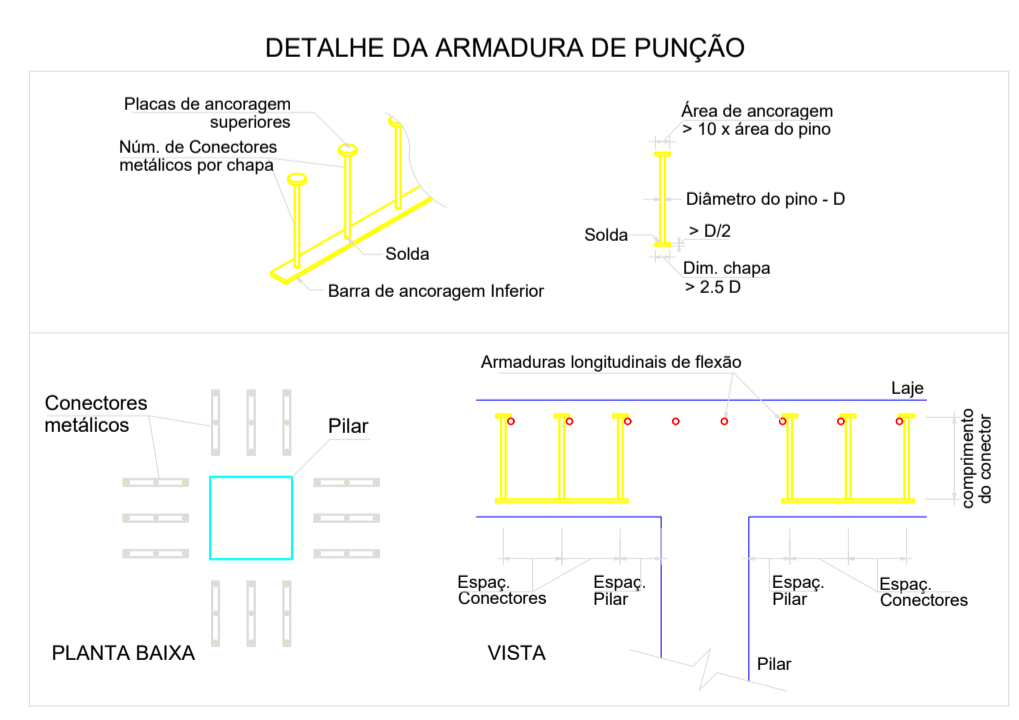
Volume de concreto CC-20 = 0.00 m³
Área de forma = 0.00 m²

Lajes						
Nome	Tipo	Altura (cm)	Elevação (cm)	Nível (cm)	Peso próprio (kg/m²)	Sobrecarga (kg/m²)
L1	Macia	16	0	0	400	154
						150
						-

Características dos materiais	
fk (kgf/cm²)	Ecs (kgf/cm²)
250	24.1500

Pilares		
Nome	Seção (cm)	Elevação (cm)
P1	14x30	0
P2	14x30	0
P3	14x30	0
P4	14x30	0
P5	14x30	0
P6	14x30	0
P7	14x30	0
P8	14x30	0
P9	14x30	0
P10	14x30	0
P11	14x30	0
P12	14x30	0
P13	14x30	0
P14	14x30	0

Legenda dos pilares	
	Pilar que nasce



RELAÇÃO DO AÇO						
ELEMENTO	AÇO	N	DIAM (mm)	QUANT	C.UNIT (cm)	C.TOTAL (cm)
Negativas X	CASO	1	8.0	136	VAR	VAR
	CASO	2	8.0	71	var	10306
	CASO	3	8.0	136	VAR	VAR
	CASO	4	8.0	71	var	10306

RESUMO DO AÇO			
AÇO	DIAM (mm)	C.TOTAL (cm)	PESO + 10% (kg)
CASO	8.0	3871.1	1983.4
PESO TOTAL (kg)			
CASO			1983.4

Volume de concreto (C-20) = 14.72 m³
Área de forma = 7.15 m²

PREFEITURA MUNICIPAL DE PONTE ALTA DO NORTE - SC

Projeto: 15 UNIDADES HABITACIONAIS - SC MAIS MORADIA		
Proprietário: Prefeitura Municipal de Ponte Alta do Norte	Localização: Rua Projetada	Referência ESRTUTURAL ESC. 1/125
Responsável Técnico: Louise Zenni da Silva Arquiteta e Urbanista CAU A156251-0	Área Total 689,70 m² Data 11/11/2022	Prancha P1