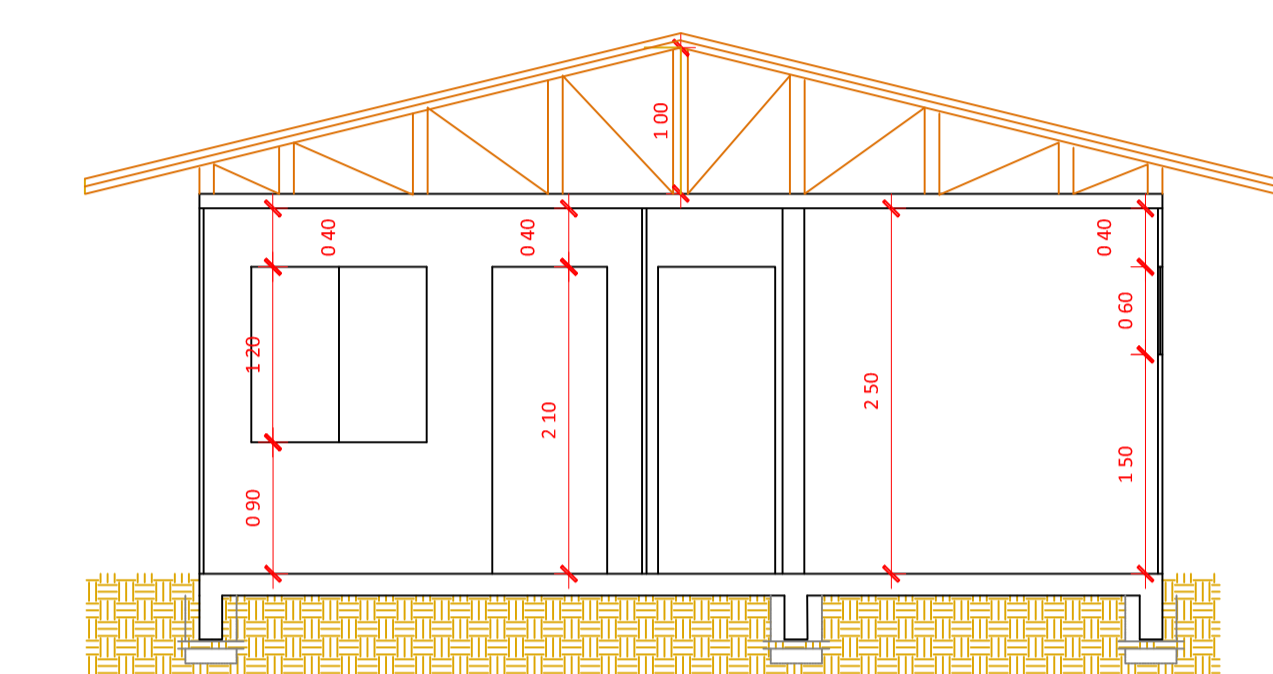
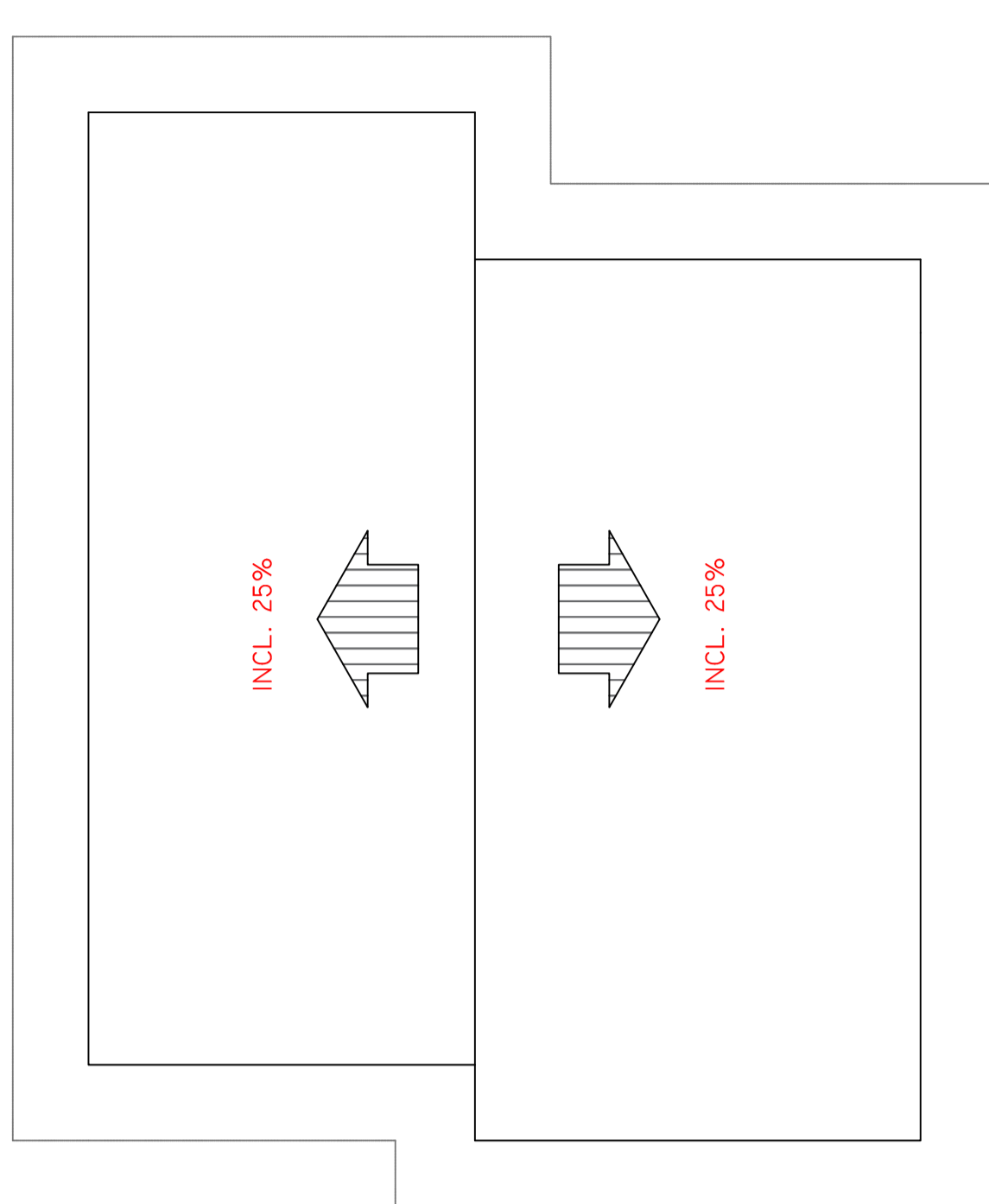


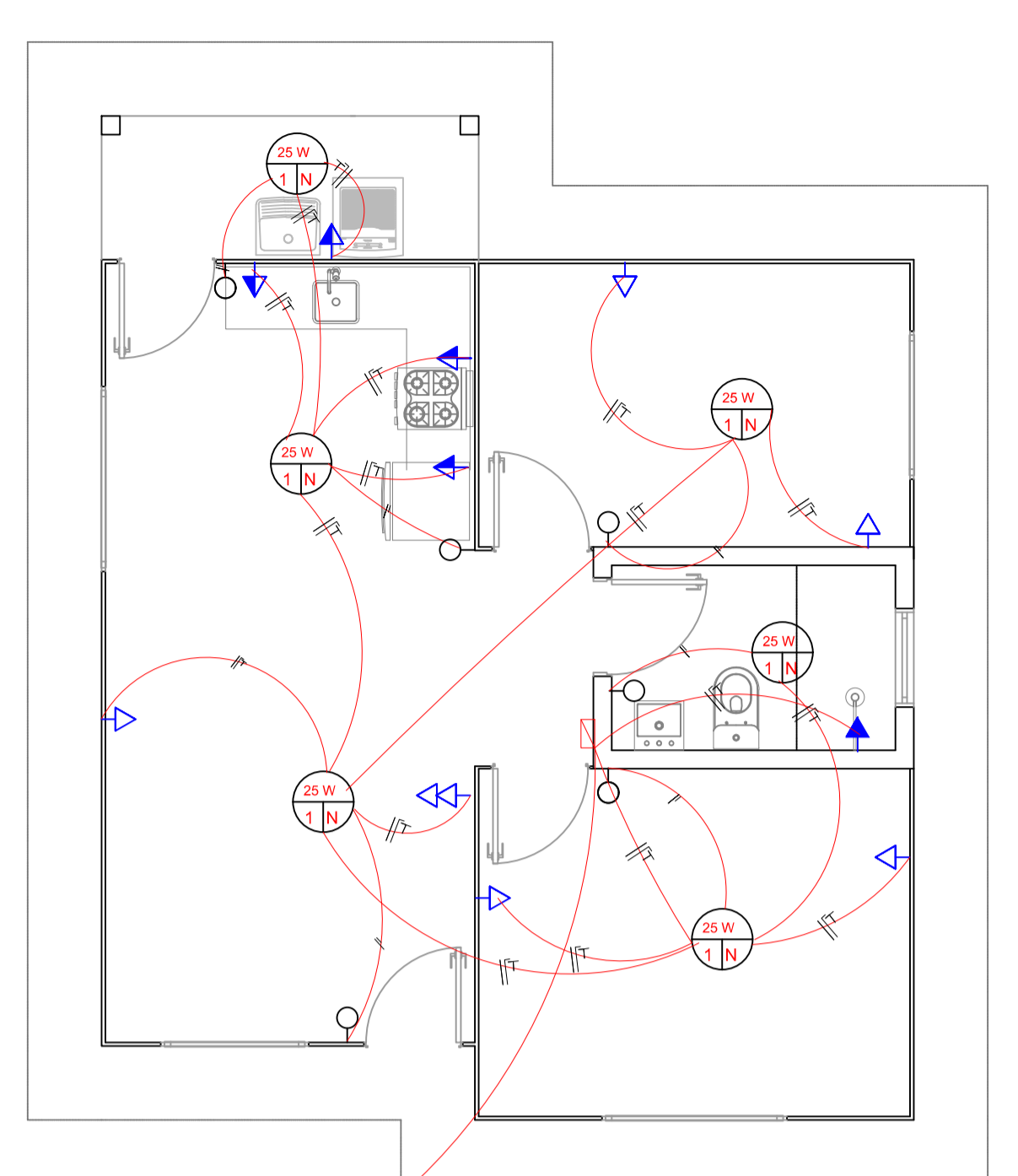
CORTE AA
ESC: 1/50



CORTE BB
ESC: 1/50

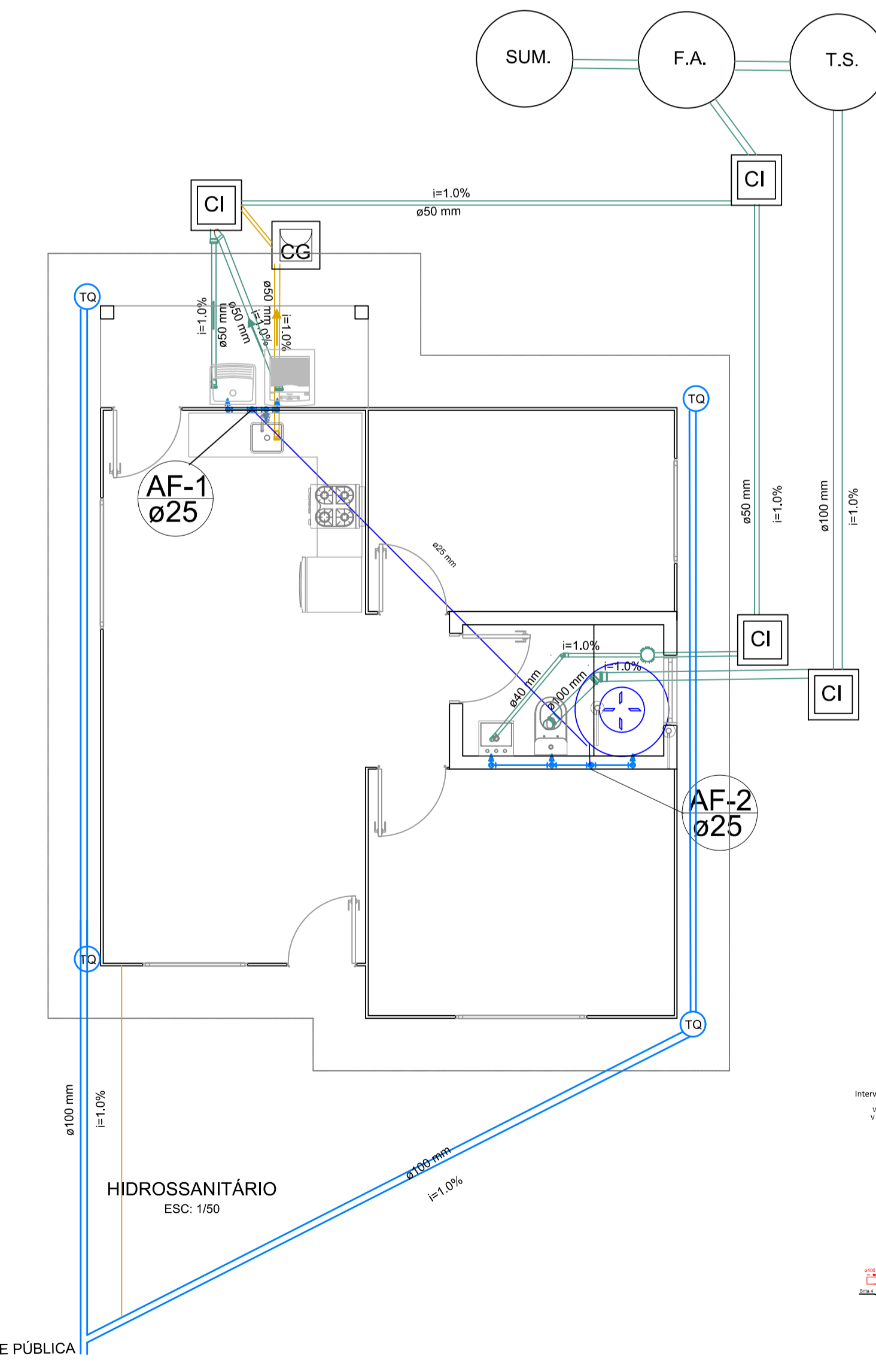


PLANTA DE COBERTURA
ESC: 1/50

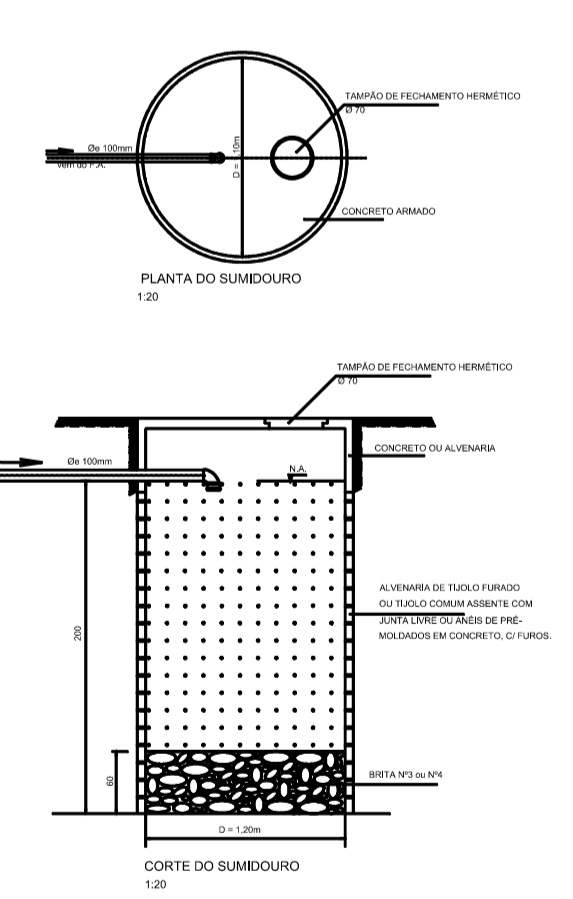


PROJETO ELÉTRICO
ESC: 1/50

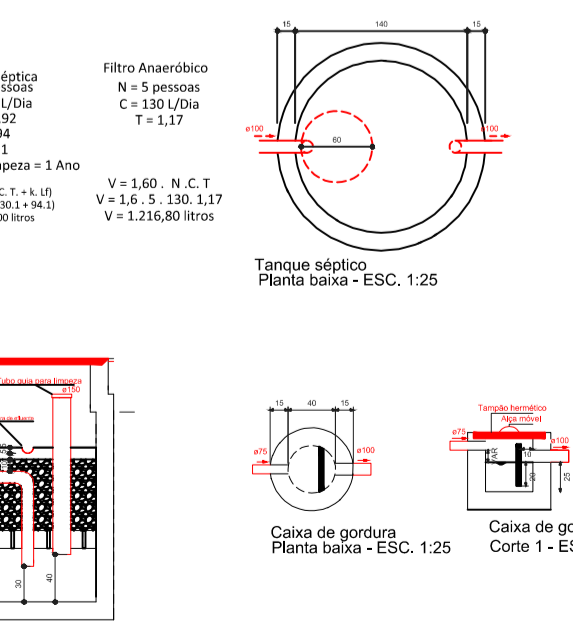
- LEGENDA ELÉTRICO**
- Lâmpada bulbo LED teto
 - ⊖ Interruptor de uma seção, h : 1.20 m
 - ⊖ Interruptor duas seções, h : 1.20 m
 - ⊖ Tomada baixa dupla bipolar, h : 0.30 m
 - ⊖ Tomada média bipolar, h : 1.20 m
 - ⊖ Tomada alta bipolar, h : 2.20 m
 - ⊖ Quadro de medidores, h : 1.20 m



HIDROSSANITÁRIO
ESC: 1/50



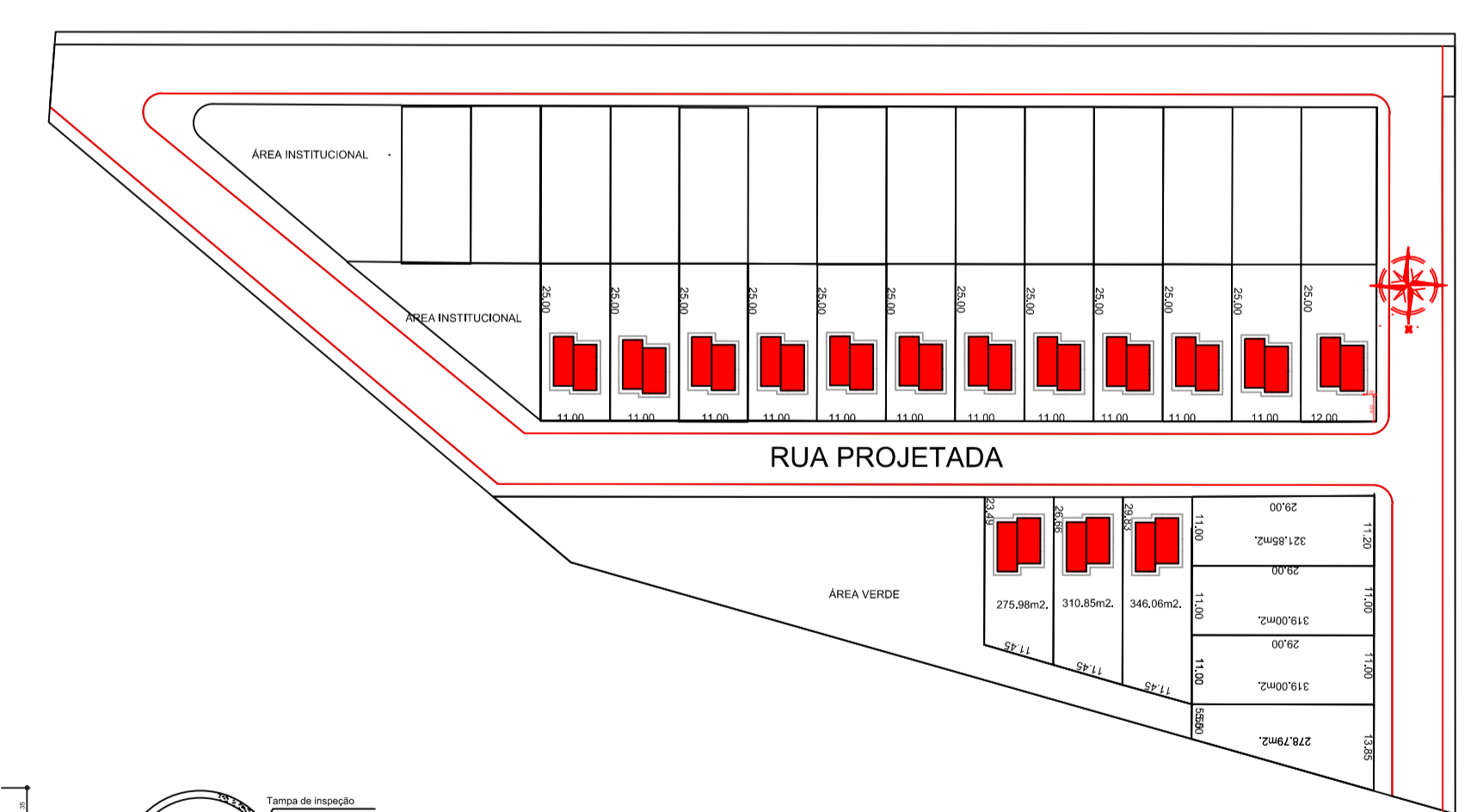
PLANTA DO SUMEDOURO
1:20



CORTE DO SUMEDOURO
1:25

QUADRO DE CARGAS

NUMERO	CIRC.	ILUMINAÇÃO (VA)	TOMADAS	F.P.	CARGA		CORRENTES	JUNTOR	CABOS mm²			N°
					(VA)	(A)			FASE	NEUTRO	TERRA	
1	6				1	150	0.7	10	1.5	1.5	1.5	R
2			11		1	1100	5.0	10	2.5	2.5	2.5	S
3				1	1	7700	35.0	40	6.0	6.0	6.0	R
4					1							S
5					1							R
6	6	0	11	1	1	8950	40,7	60	10,0	10,0	10,0	



PREFEITURA MUNICIPAL DE PONTE ALTA DO NORTE - SC

Projeto: SC + MORADIA	Localização: Rua Projetada	Referência: PLANTA BAIXA, FACHADA, COBERTURA, ELÉTRICO, HIDROSSANITÁRIO, SITUAÇÃO / LOCALIZAÇÃO
Proprietário: Prefeitura Municipal de Ponte Alta do Norte	Área Total: 47.74 m²	Prancha: P1
Responsável Técnico: Louise Zenni da Silva, Arquiteta e Urbanista, CAU A159251-0	Data: 30/04/2022	