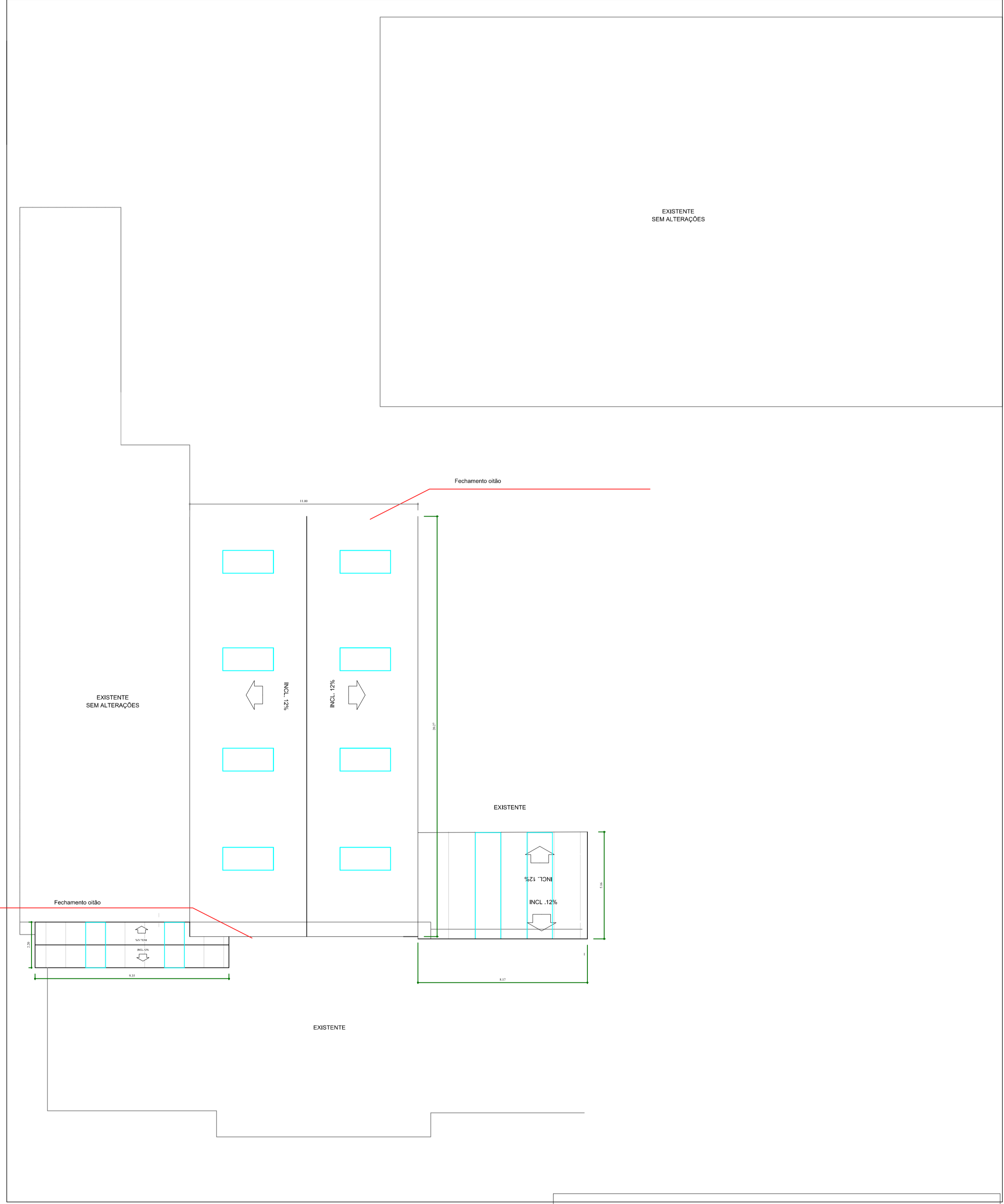


PLANTA DE COBERTURA
ESC: 1/125



PLANTA DE COBERTURA - ÁREA COBERTA
Área : 267,86 m²
ESC: 1/125

LEGENDA
Telha translúcida

PREFEITURA MUNICIPAL DE PONTE ALTA DO NORTE - SC

Projeto: Ampliação e Reforma - Escola Gente Pequena		
Proprietário: Prefeitura Municipal de Ponte Alta do Norte	Localização: Rua Augusto Walter	Referência PLANTAS DE COBERTURA TELHAS CERÂMICAS E ÁREA COBERTA
Responsável Técnico: Louise Zenni da Silva Arquiteta e Urbanista CAU A195251-0	Área 301,80m ² Data 15/03/2022	Prancha P2