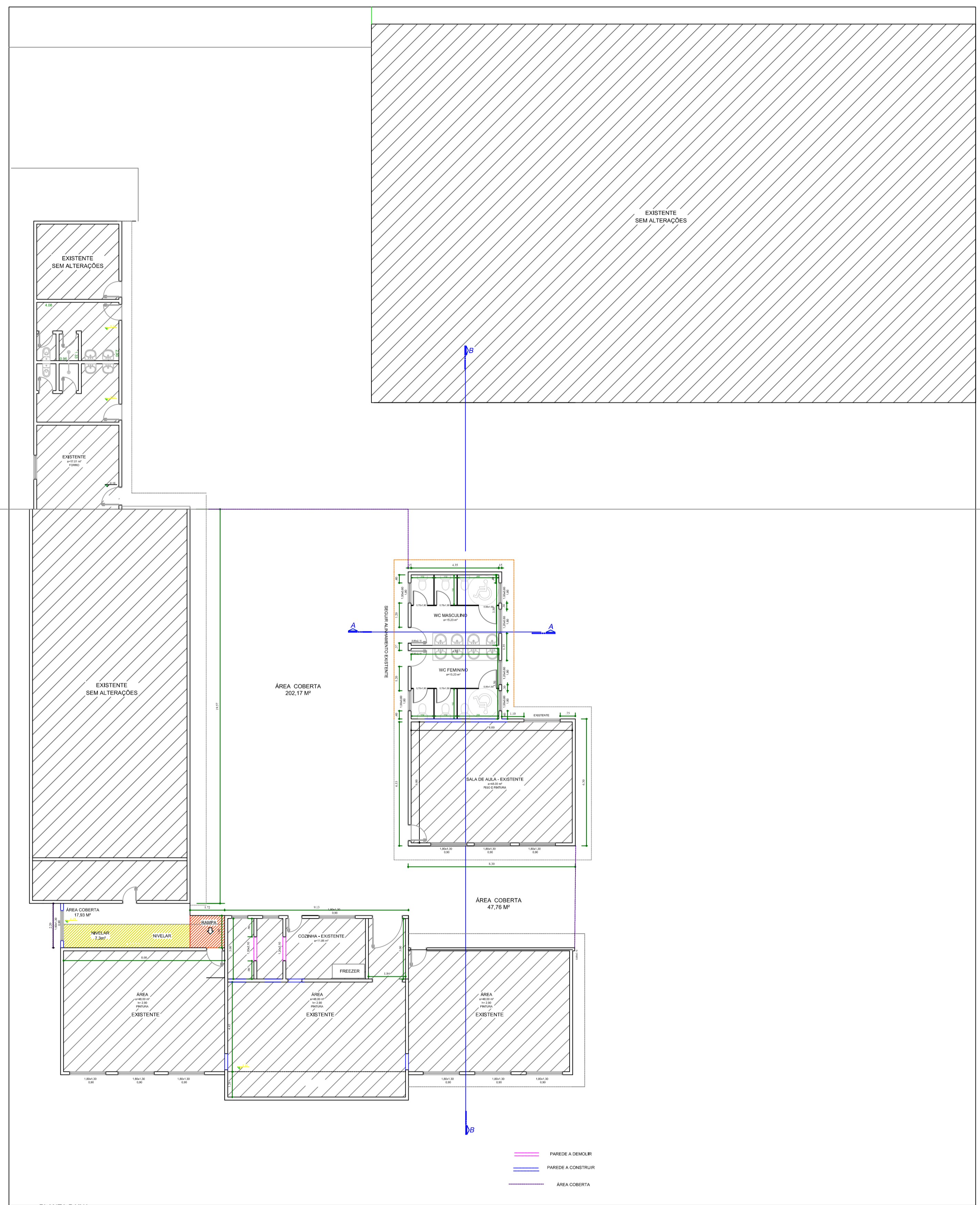
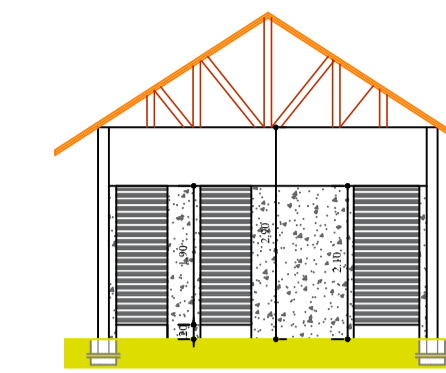


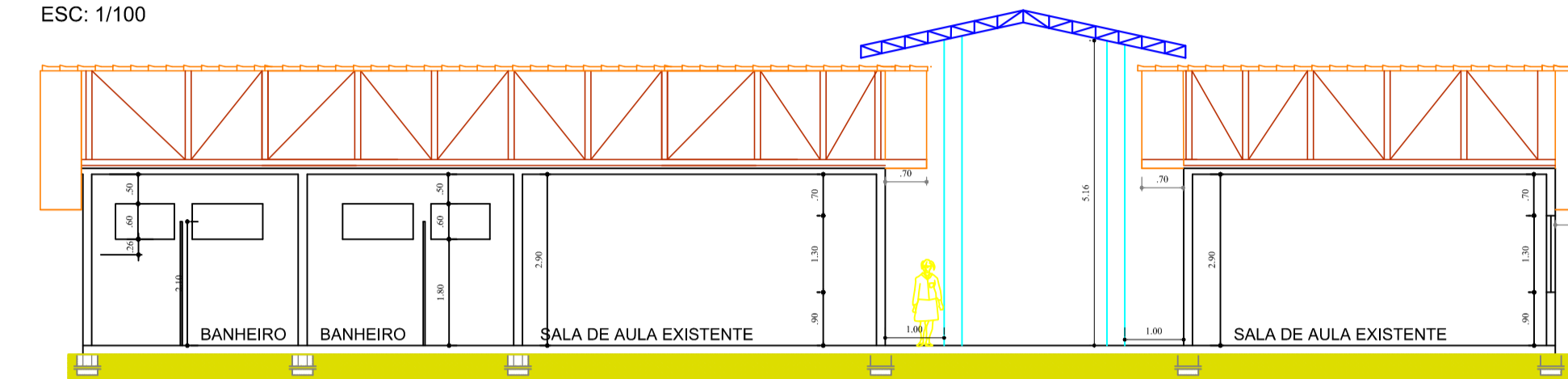
ACESSO



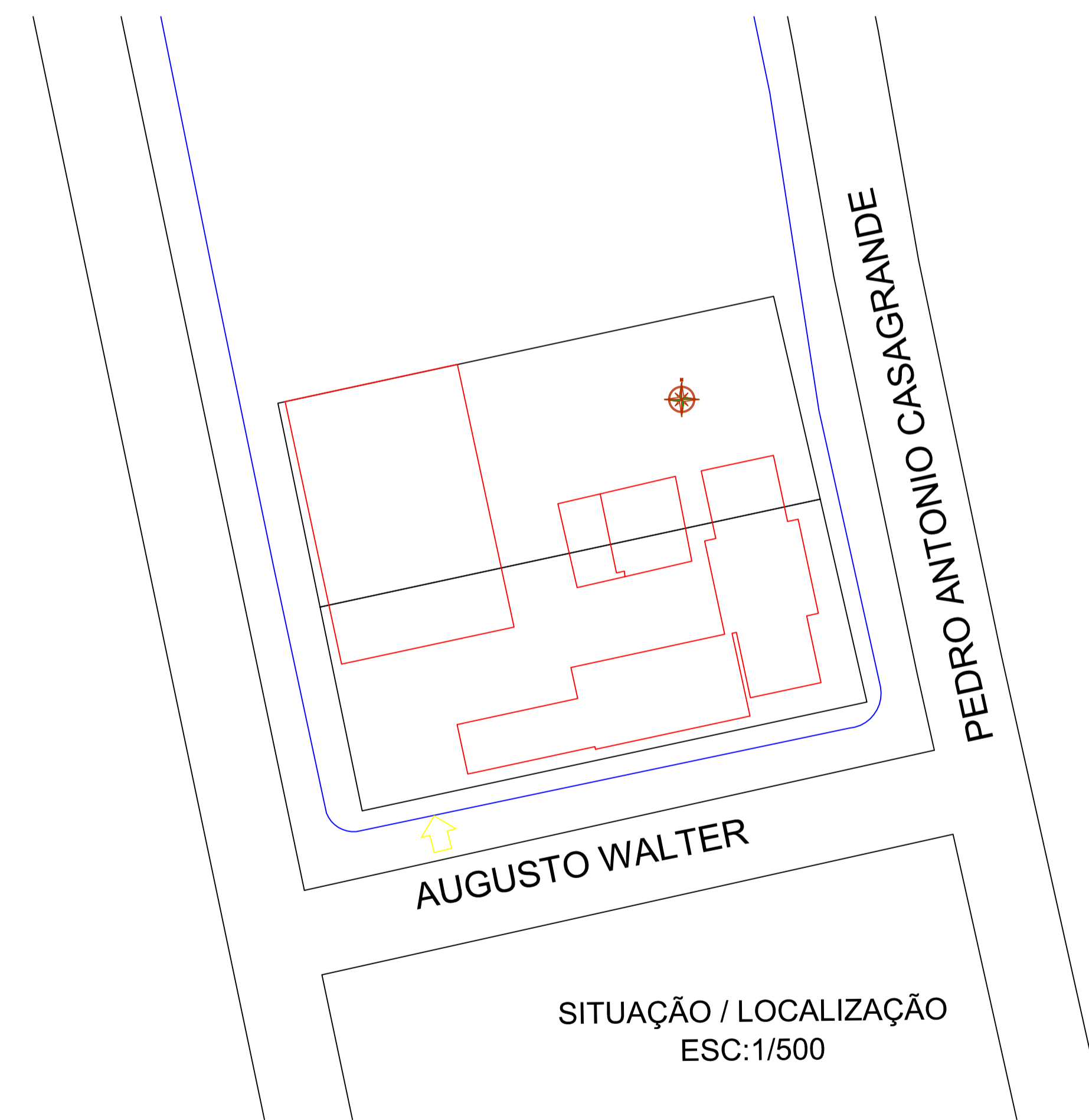
PLANTA BAIXA
 ESC: 1/125
 ÁREA AMPLIAÇÃO: 33,94m²
 ÁREA COBERTA: 267,86 m²



CORTE BB
 ESC: 1/100



CORTE BB
 ESC: 1/100



SITUAÇÃO / LOCALIZAÇÃO
 ESC: 1/500

PREFEITURA MUNICIPAL DE PONTE ALTA DO NORTE - SC

Projeto: Ampliação e Reforma - Escola Gente Pequena		
Proprietário: Prefeitura Municipal de Ponte Alta do Norte	Localização: Rua Augusto Walter	Referência: PLANTA BAIXA CORTES SITUAÇÃO / LOCALIZAÇÃO
Responsável Técnico: Louise Zanni da Silva Arquiteta e Urbanista CAU A195251-0	Área: 301,80m ² Data: 15/03/2022	Prancha: P1