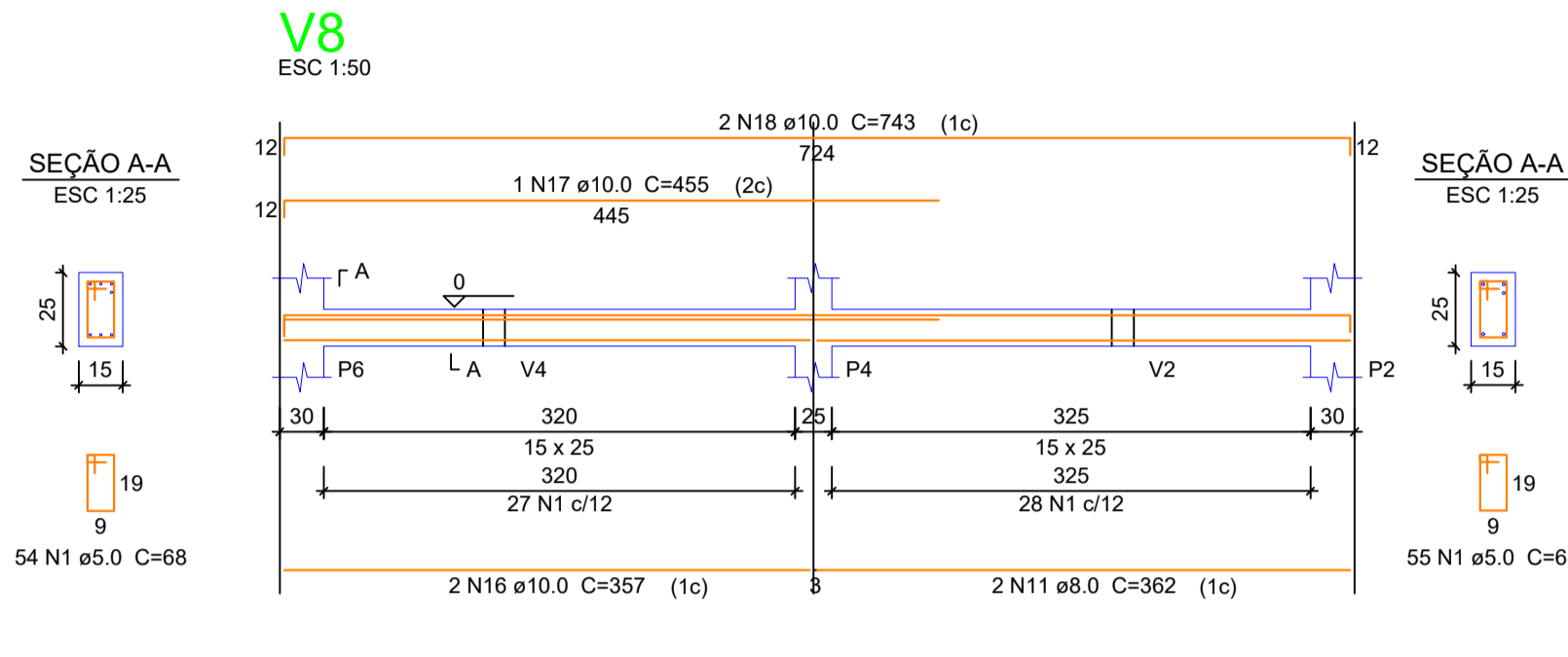
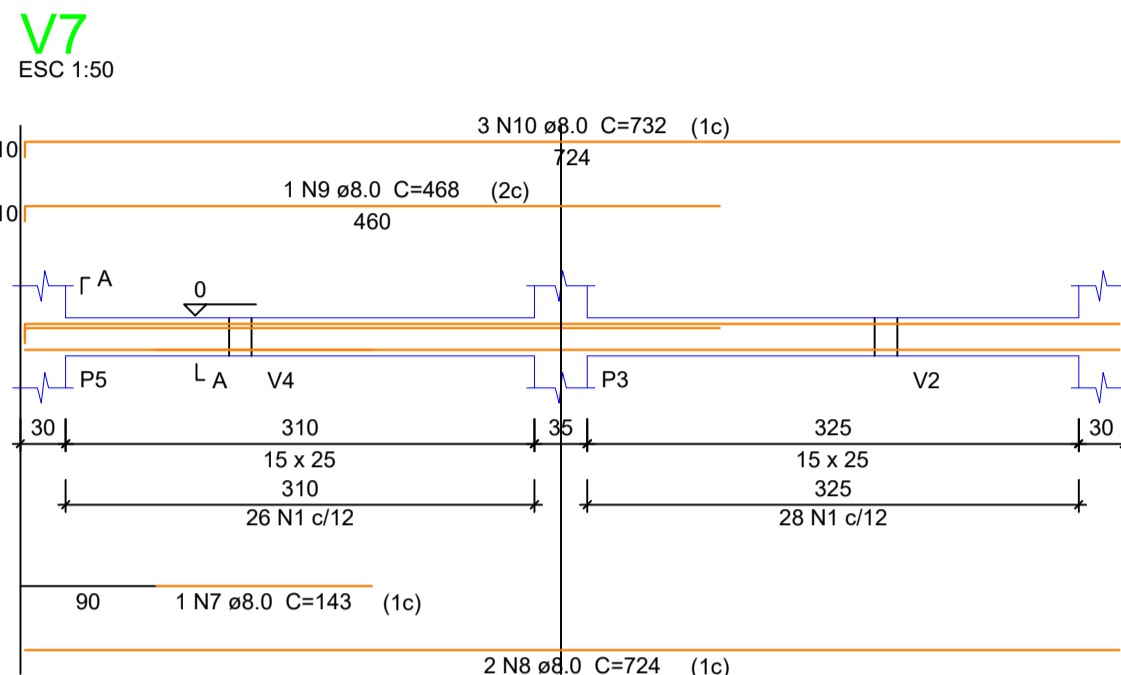


Relação do aço

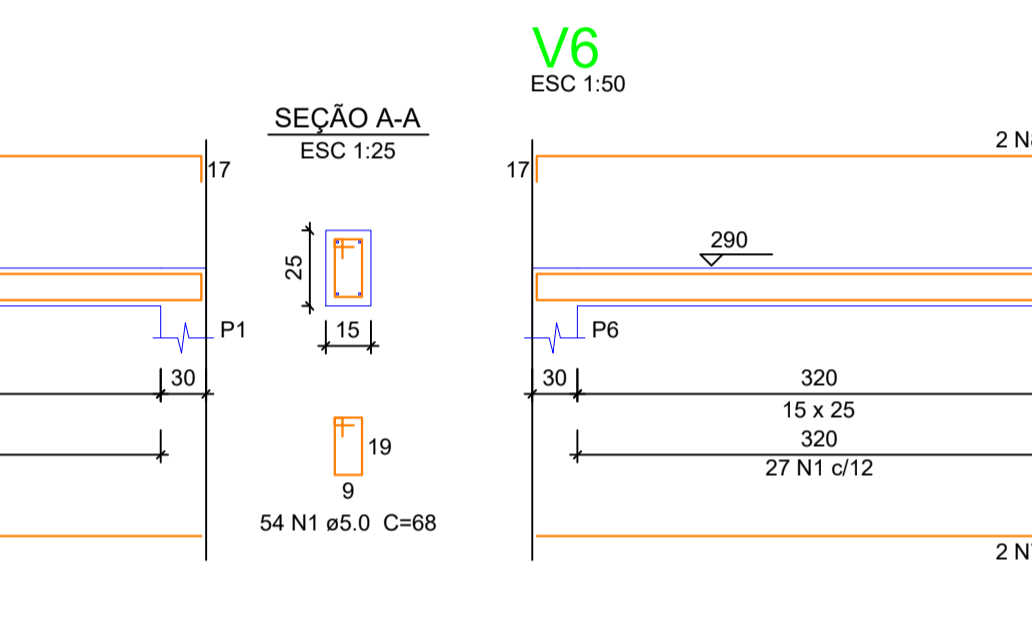
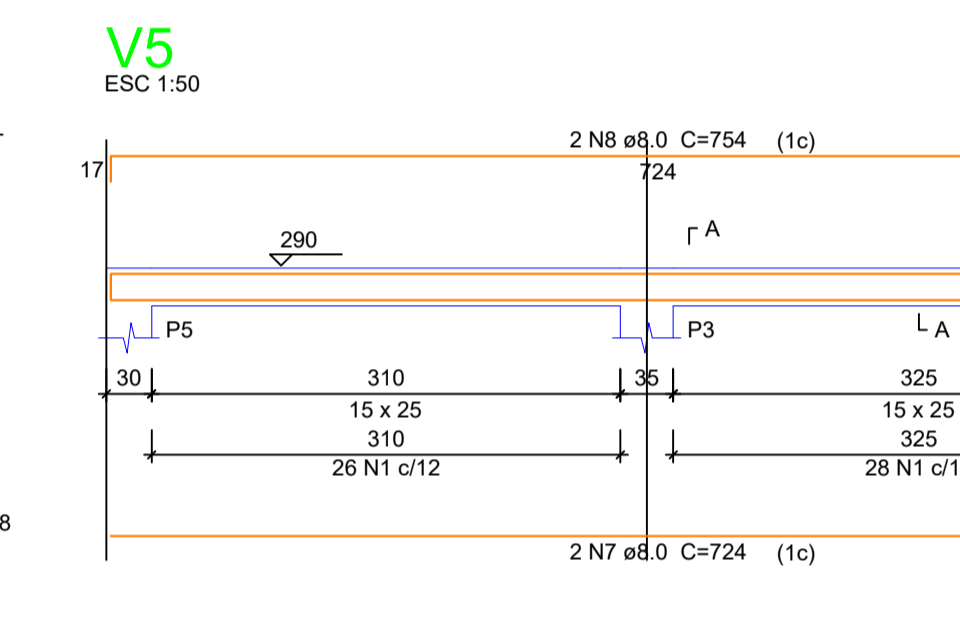
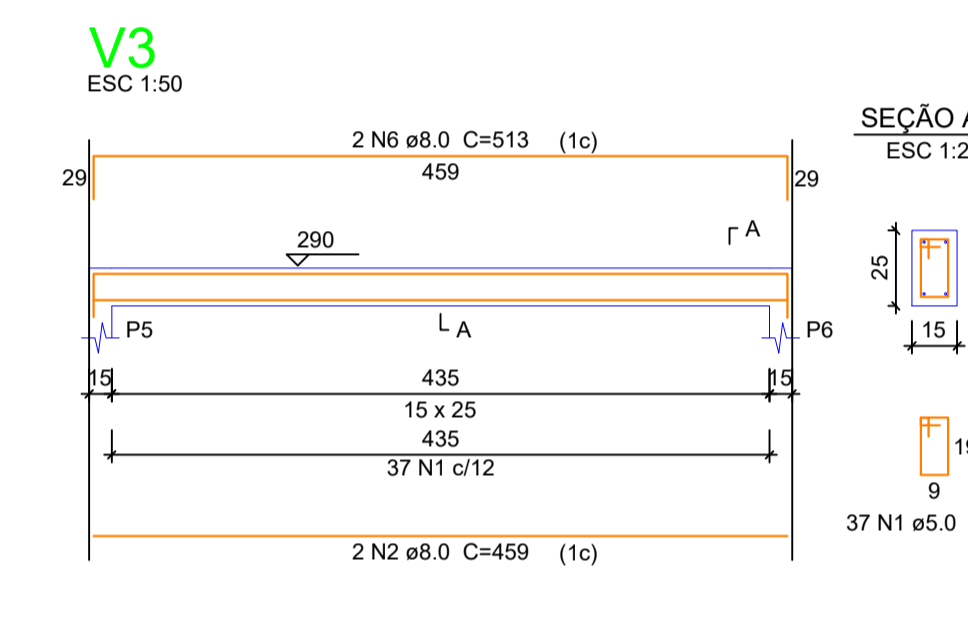
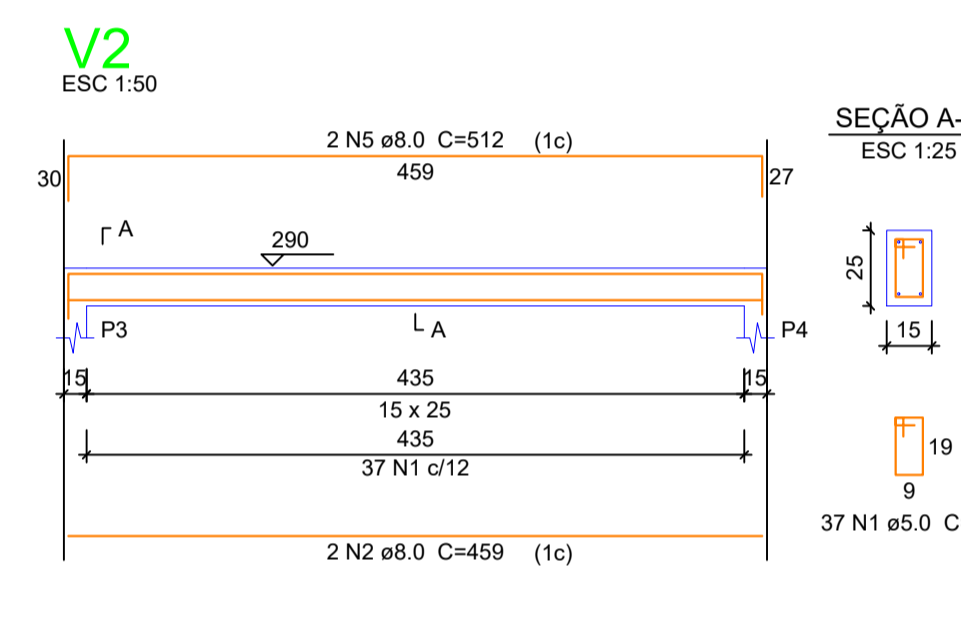
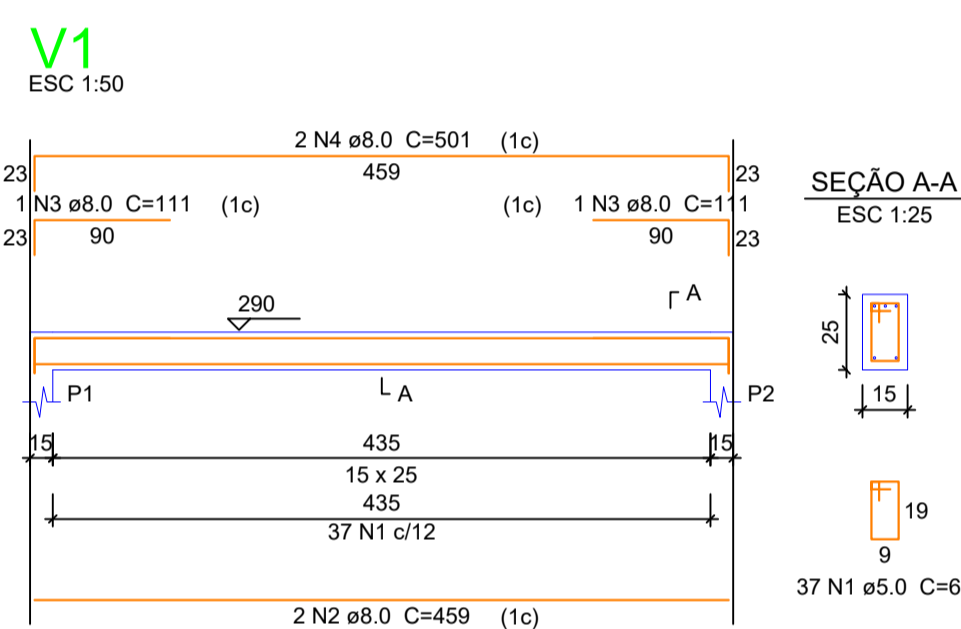
AÇO	N	DIAM	Q	UNIT (cm)	C.TOTAL (cm)	C.TOTAL (cm)
CA60	1	5.0	306	68	20808	
CA50	2	5.0	4	459	1836	
	3	8.0	6	475	2850	
	4	8.0	5	459	2295	
	5	8.0	2	493	986	
	6	8.0	3	310	930	
	7	8.0	1	143	143	
	8	8.0	2	724	1448	
	9	8.0	1	468	468	
	10	8.0	3	732	2196	
	11	8.0	2	362	724	
	12	10.0	3	149	447	
	13	10.0	1	150	150	
	14	10.0	2	527	1054	
	15	10.0	2	526	1052	
	16	10.0	2	357	714	
	17	10.0	1	455	455	
	18	10.0	2	743	1486	



Resumo do aço

AÇO	DIAM	C.TOTAL (m)	PESO (kg)
CA50	8.0	120.4	47.5
CA60	10.0	53.6	33
CA60	5.0	226.9	34.9
PESO TOTAL			
CA50	80.5		
CA60	34.9		

Vol. de concreto total (C-25) = 1.42 m³
 Área de forma total = 24.6 m²
 Área de forma lateral = 17.6 m²
 Área de forma fundo = 7 m²
 Lastro de Brita 5 cm fundo viga baldrame (+50%) = 0.53 m³



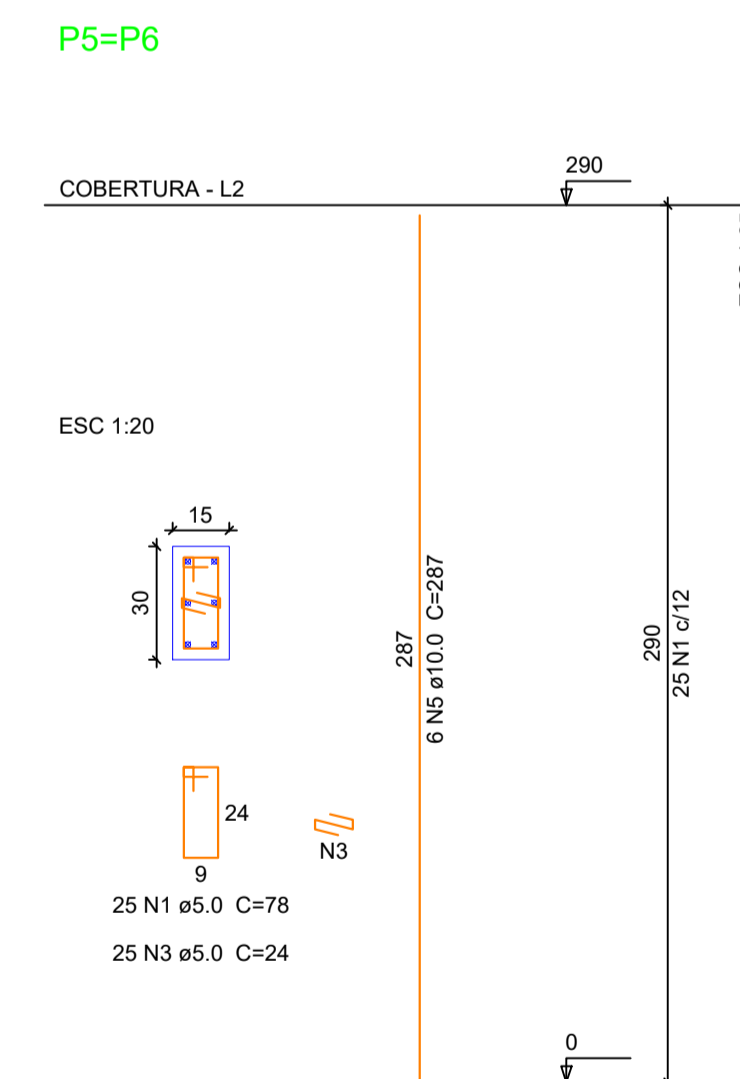
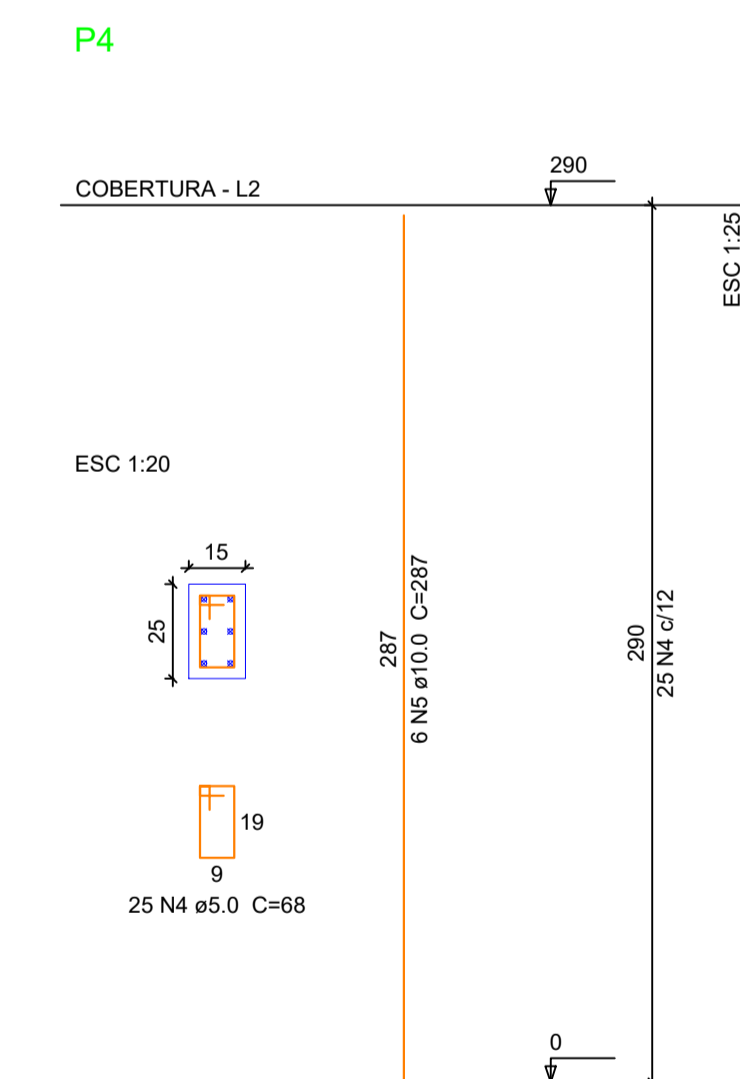
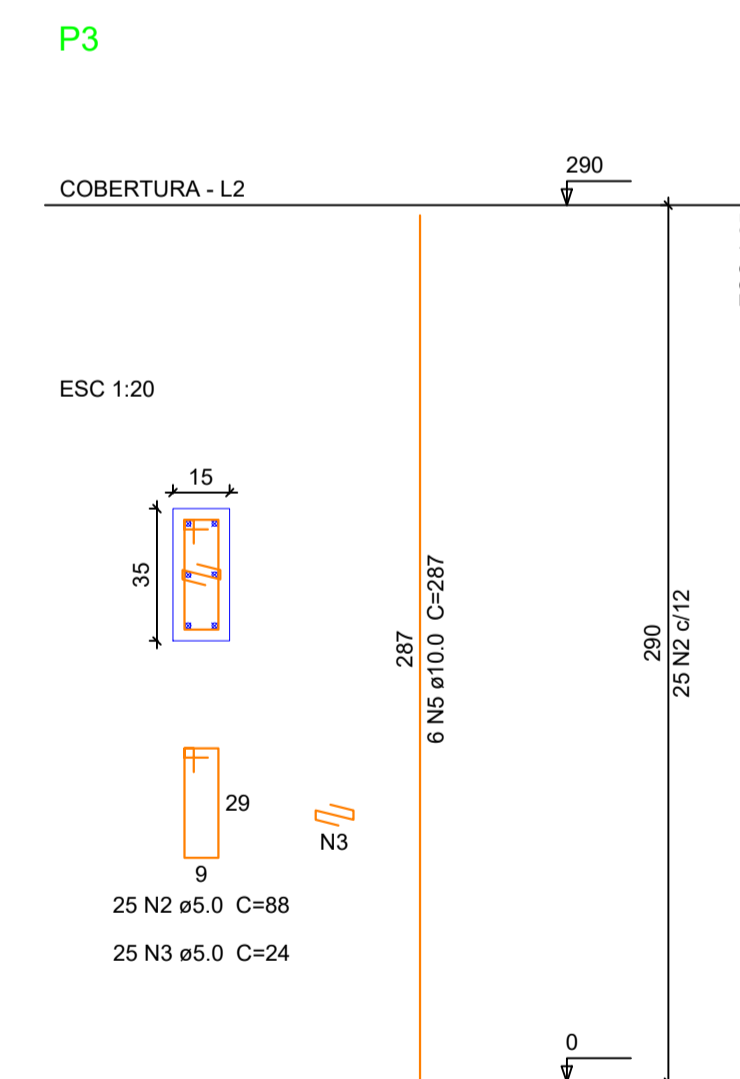
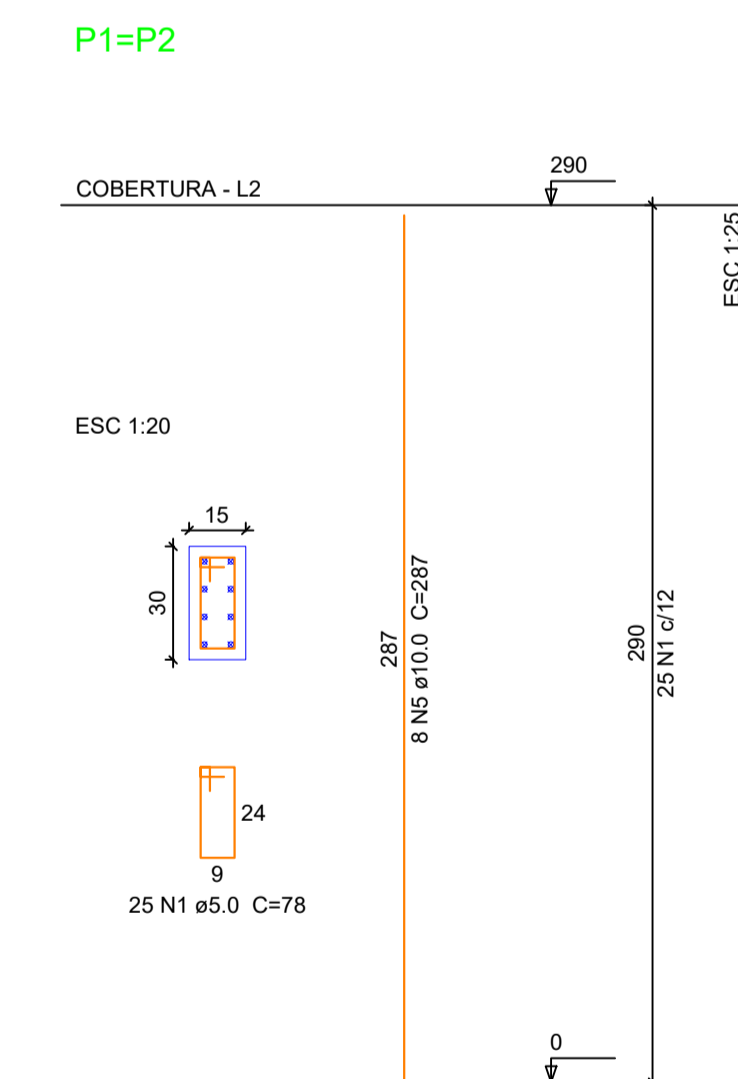
Relação do aço

AÇO	N	DIAM	Q	UNIT (cm)	C.TOTAL (cm)
CA60	1	5.0	220	68	14960
CA50	2	8.0	6	459	2754
	3	8.0	2	111	222
	4	8.0	2	501	1002
	5	8.0	2	512	1024
	6	8.0	2	513	1026
	7	8.0	4	724	2896
	8	8.0	4	754	3016

Resumo do aço

AÇO	DIAM	C.TOTAL (m)	PESO (kg)
CA50	8.0	119.4	47.1
CA60	5.0	149.6	23.1
PESO TOTAL			
CA50	47.1		
CA60	23.1		

Vol. de concreto total (C-25) = 1.07 m³
 Área de forma total = 18.56 m²



Relação do aço

AÇO	N	DIAM	Q	UNIT (cm)	C.TOTAL (cm)
CA60	1	5.0	100	78	7800
	2	5.0	25	88	2200
	3	5.0	75	24	1800
	4	5.0	25	68	1700
CA50	5	10.0	40	287	11480

Resumo do aço

AÇO	DIAM	C.TOTAL (m)	PESO (kg)
CA50	10.0	114.8	70.8
CA60	5.0	135	20.8
PESO TOTAL			
CA50	70.8		
CA60	20.8		

Vol. de concreto total (C-25) = 0.78 m³
 Área de forma total = 15.66 m²

- Obs:**
- FCK: Indicado (MPa);
 - O concreto deve ser adensado corretamente para evitar falhas de concretagem;
 - Utilizar desmoldante ou limpar e umedecer formas antes da concretagem;
 - Prever lastro de brita (3cm) para elementos em contato com o solo (sapatas e vigas baldrames);
 - Respeitar dimensões e cobrimento dos elementos (ver seções transversais dos elementos);
 - Utilizar espaçadores de armaduras para garantir cobrimentos;
 - Realizar cura do concreto para todos os elementos, com atenção especial para elementos de grandes superfícies;
 - Não retirar escoramentos e formas antes do prazo, principalmente em grandes vãos ou balanços;
 - Retirar formas com cuidado para não fissurar o concreto;
 - Não transpassar armaduras positivas no meio dos vãos e armaduras negativas nos apoios;
 - Não emendar concreto em região de transpasse de armadura;
 - Verificar posição das armaduras positivas e negativas antes da concretagem;
 - Respeitar profundidade mínima de assentamento das sapatas, 100 cm;
 - Seguir o projeto e consultar a fiscalização quanto às dúvidas em relação ao projeto;
 - Refazer elementos que apresentarem erros de execução.

PREFEITURA MUNICIPAL DE PONTE ALTA DO NORTE - SC

Projeto: Centro Municipal de Educação Gente Pequena

Proprietário: Prefeitura Municipal de Ponte Alta do Norte

Localização: Rua Pedro Antônio Casagrande Bairro Loteamento Pereira

Referência: ESTRUTURAL VIGAS, BALDRAMES E PILARES

Responsável Técnico: Mayle Wolinger Pommerening Engenheira civil CREA 187512-4

Área: 45 m²

Data: 19/03/2022

Prancha: 02/03