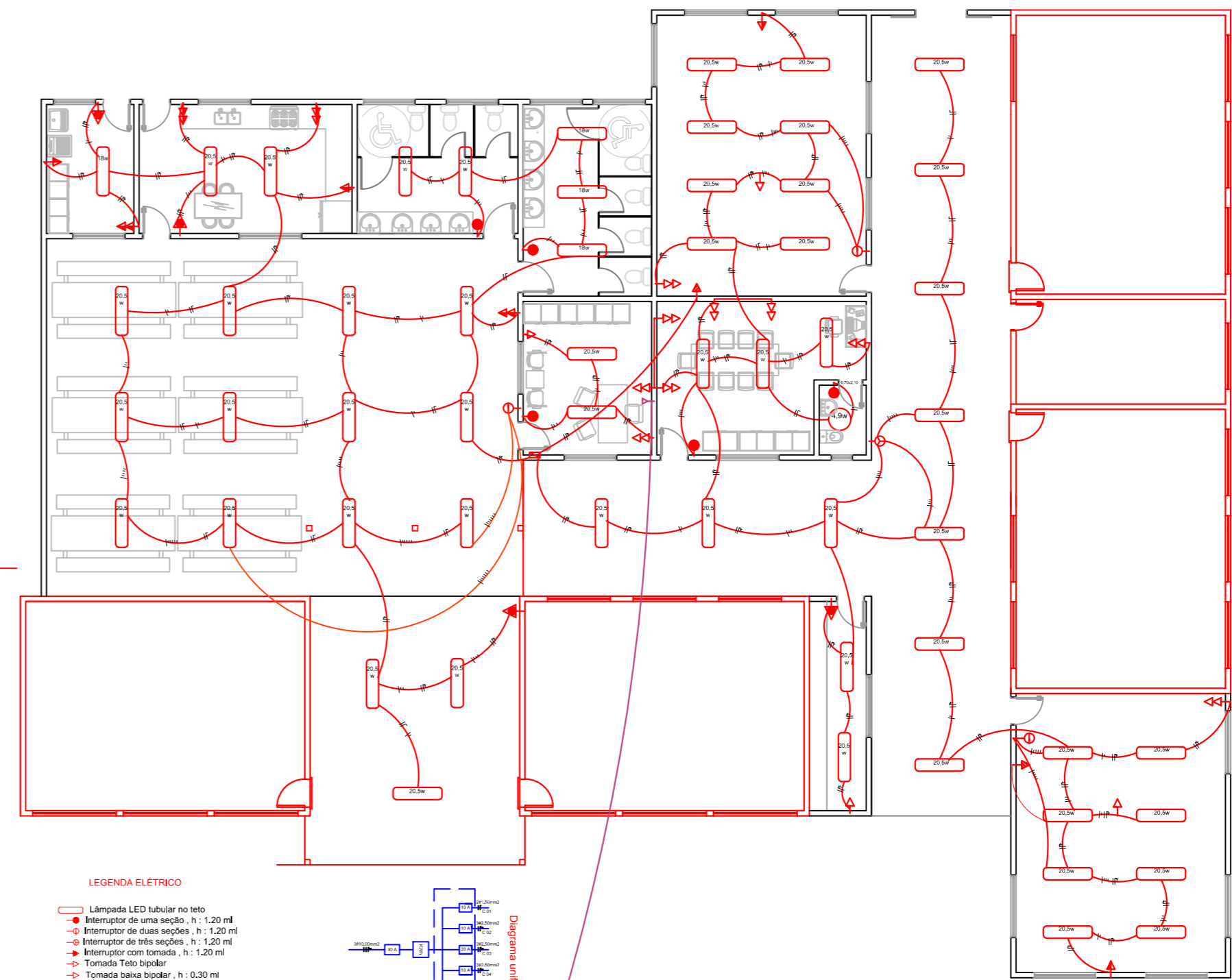
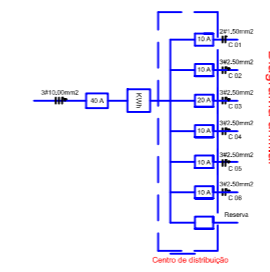


RESERVATÓRIOS E COLUNAS DE ÁGUA FRIA  
Esc 1:125



- LEGENDA ELÉTRICO
- Lâmpada LED tubular no teto
  - Interruptor de uma seção, h : 1,20 ml
  - Interruptor de duas seções, h : 1,20 ml
  - Interruptor de três seções, h : 1,20 ml
  - Interruptor com tomada, h : 1,20 ml
  - Tomada Teto bipolar
  - Tomada baixa bipolar, h : 0,30 ml
  - Tomada média bipolar, h : 1,20 ml
  - Tomada média dupla bipolar, h : 1,20 ml
  - Tomada alta bipolar, h : 2,20 ml
  - Espera para telefone, h : 0,30 ml
  - Centro de distribuição, h : 1,20 ml
  - Quadro de medidores, h : 1,20 ml



PROJETO ELÉTRICO  
Esc 1:100

PREFEITURA MUNICIPAL DE PONTE ALTA DO NORTE - SC

Projeto: REFORMA E AMPLIAÇÃO - CENTRO EDUCACIONAL JOSÉ DE ANCHIETA		
Proprietário: Prefeitura Municipal de Ponte Alta do Norte	Localização: Rua Francelzio Oliveira da Silva	Referência: ÁGUA FRIA ELÉTRICO
Responsável Técnico: Louise Zeni da Silva Arquiteta e Urbanista CAU A195251-0	Área Total: 509,75m <sup>2</sup> Data: 07/03/2022	Prancha: <b>P4</b>