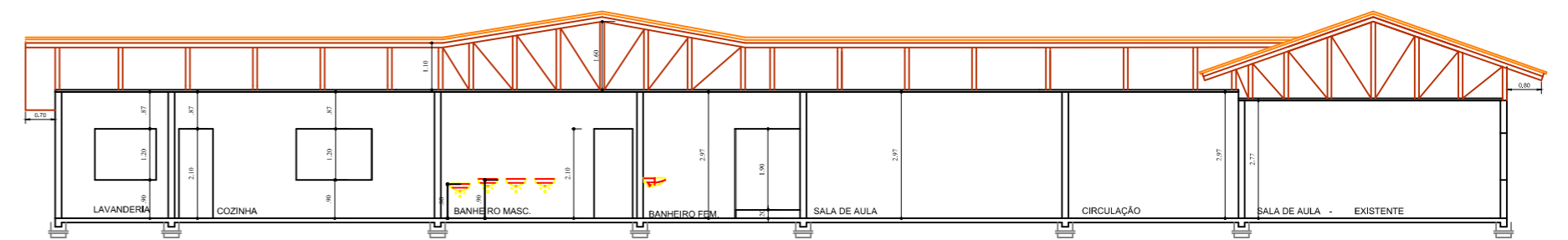
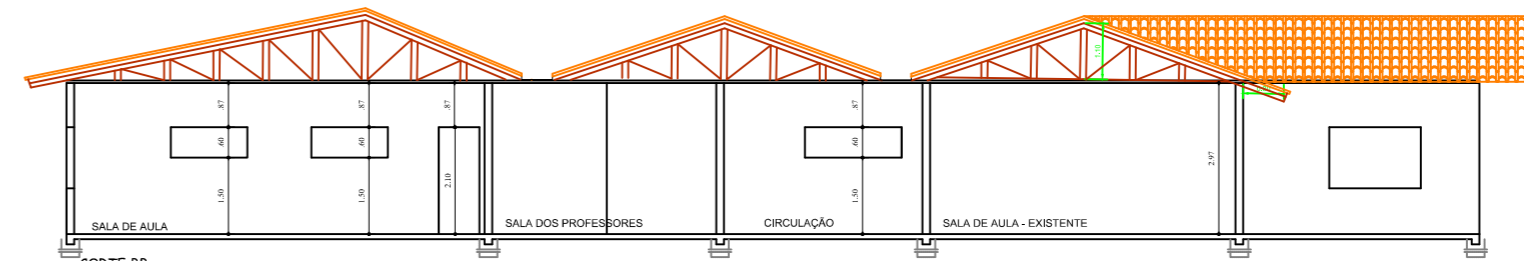


PLANTA BAIXA
 ÁREA REFORMA: 391,10 m²
 ÁREA NOVA: 118,65 m²
 ÁREA TOTAL: 509,75 m²
 ESC: 1/100

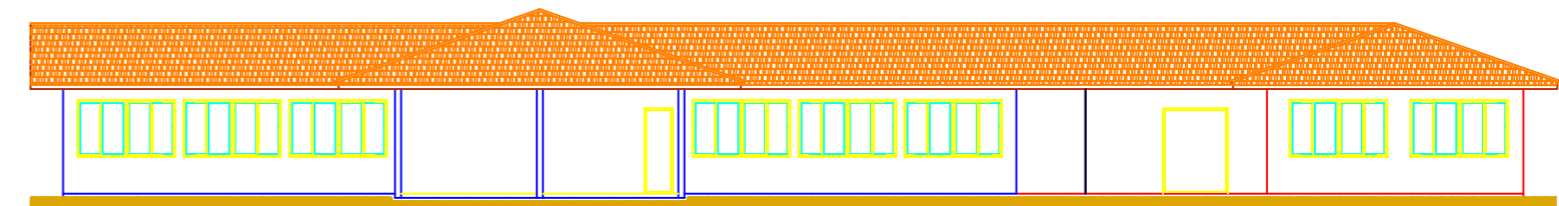
— EXISTENTE
 — SEGUR ALINHAMENTO BERAL EXISTENTE



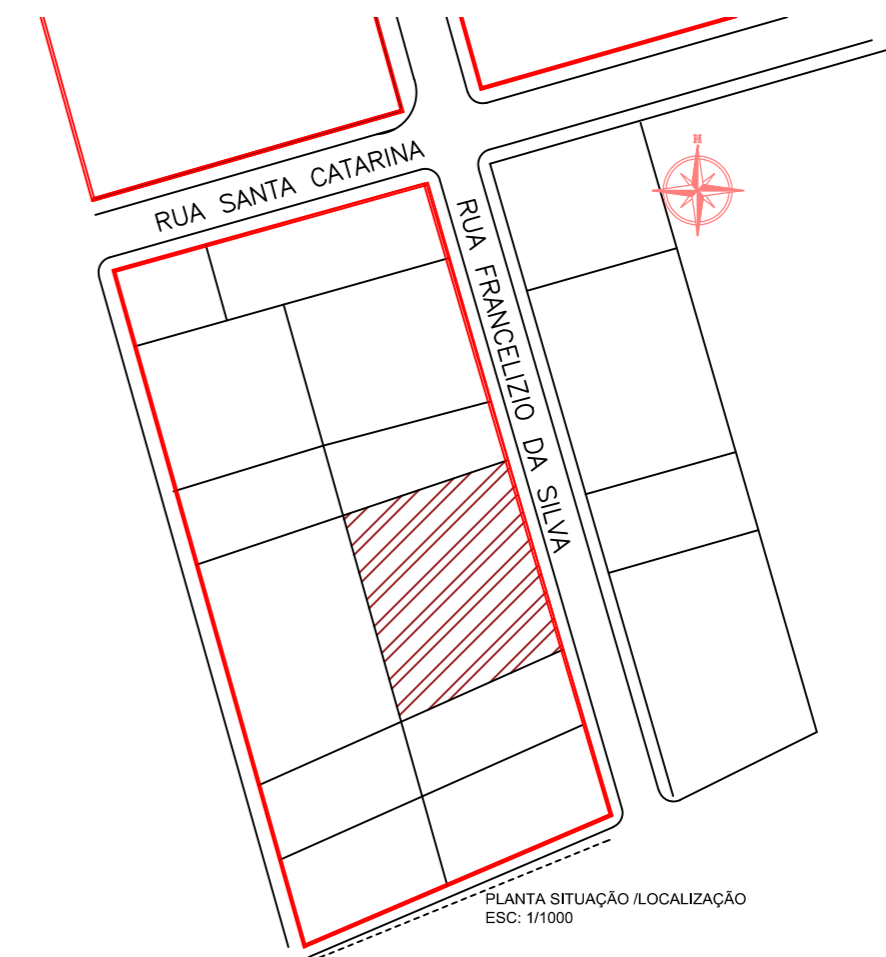
CORTE AA
 ESC:1/100



CORTE BB
 ESC:1/100



Fachada principal
 Escala 1:125



PLANTA SITUAÇÃO / LOCALIZAÇÃO
 ESC: 1/1000

PREFEITURA MUNICIPAL DE PONTE ALTA DO NORTE - SC

Projeto: REFORMA E AMPLIAÇÃO - CENTRO EDUCACIONAL JOSÉ DE ANCHIETA		
Proprietário: Prefeitura Municipal de Ponte Alta do Norte	Localização: Rua Francelzio Oliveira da Silva	Referência: PLANTA BAIXA CORTES FACHADA SITUAÇÃO / LOCALIZAÇÃO
Responsável Técnico: Louise Zenzi da Silva Arquiteta e Urbanista CAU A195251-0	Área Total: 509,75m² Data: 07/03/2022	Prancha: P1