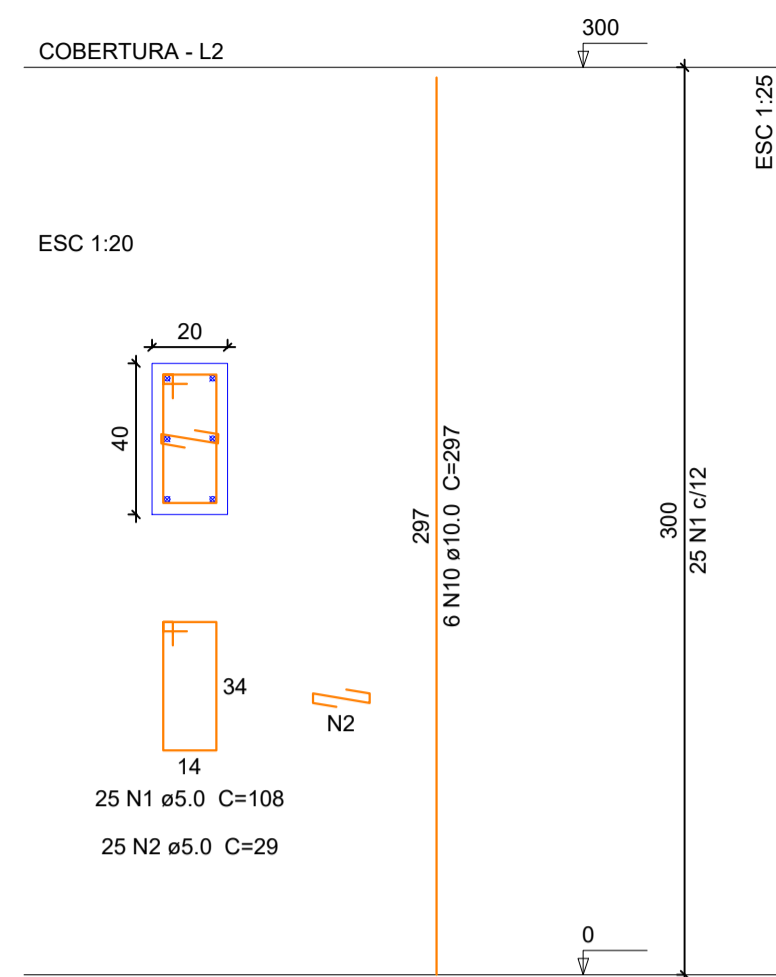
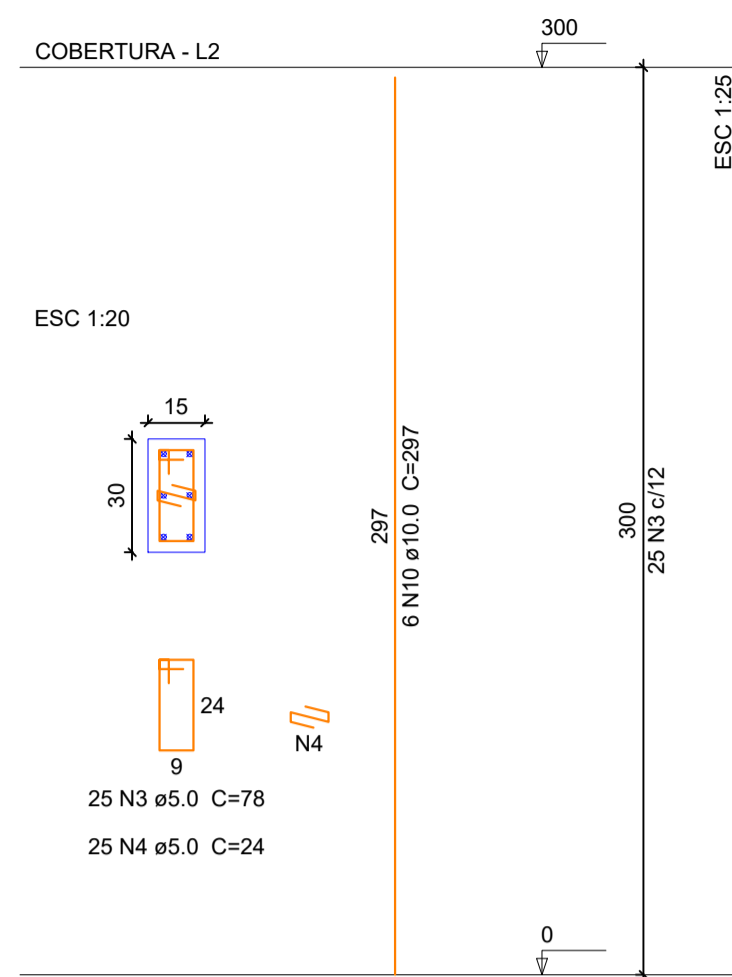


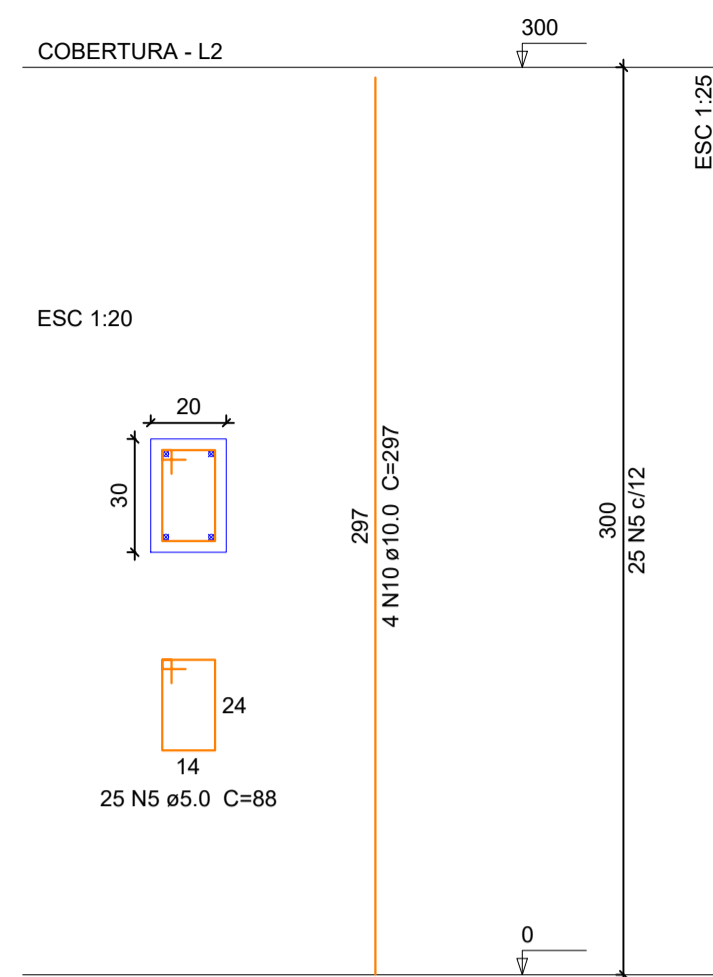
P1=P27



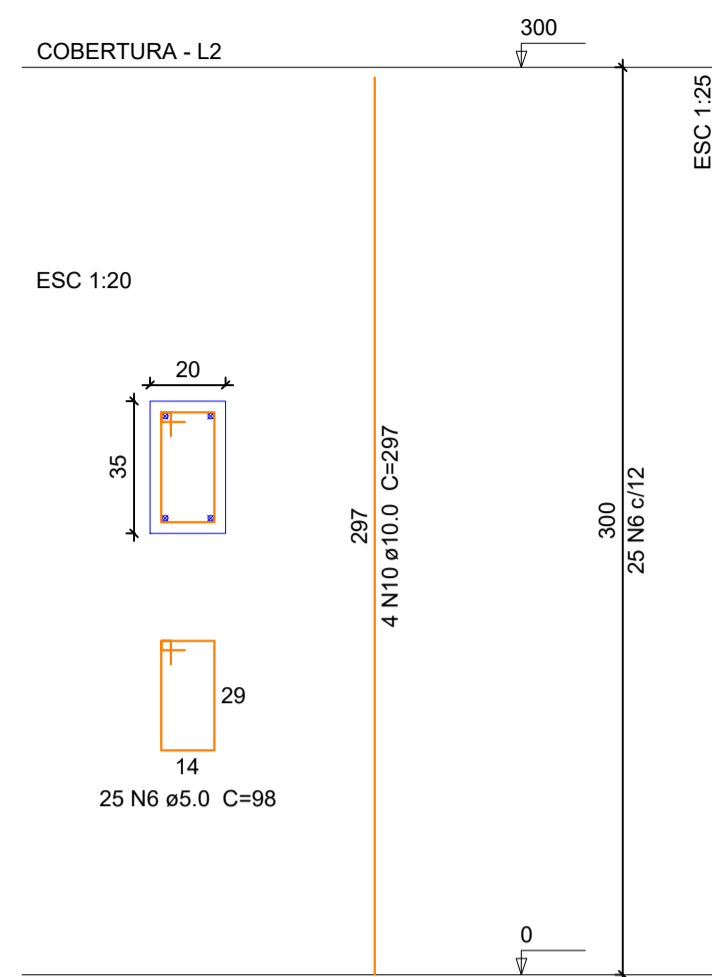
P2=P33



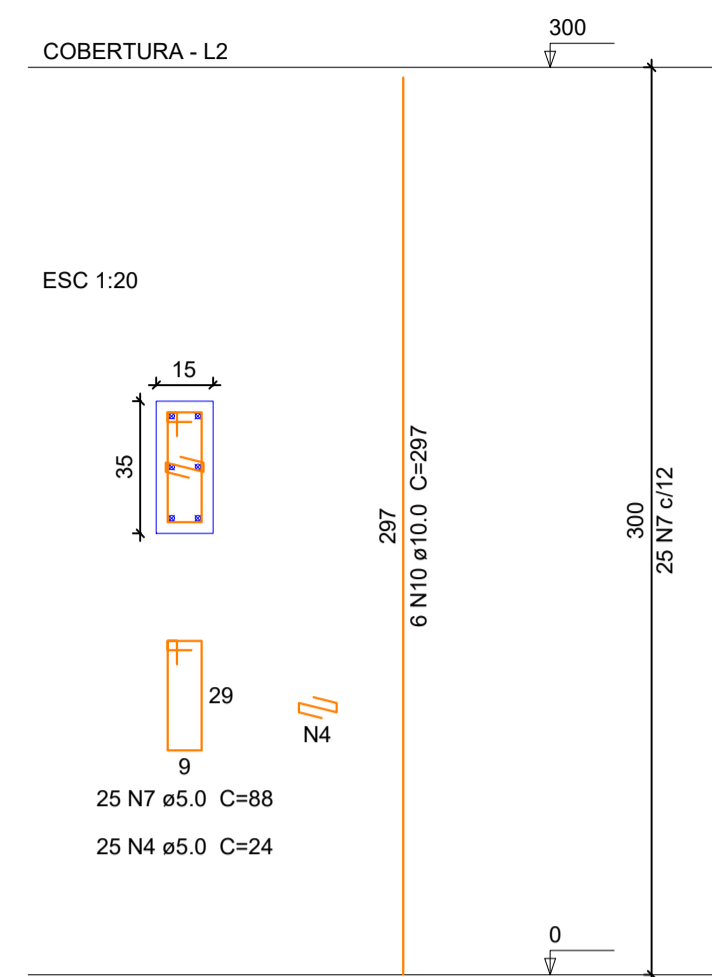
P3=P17=P23=P29=P31=P34=P47=P48



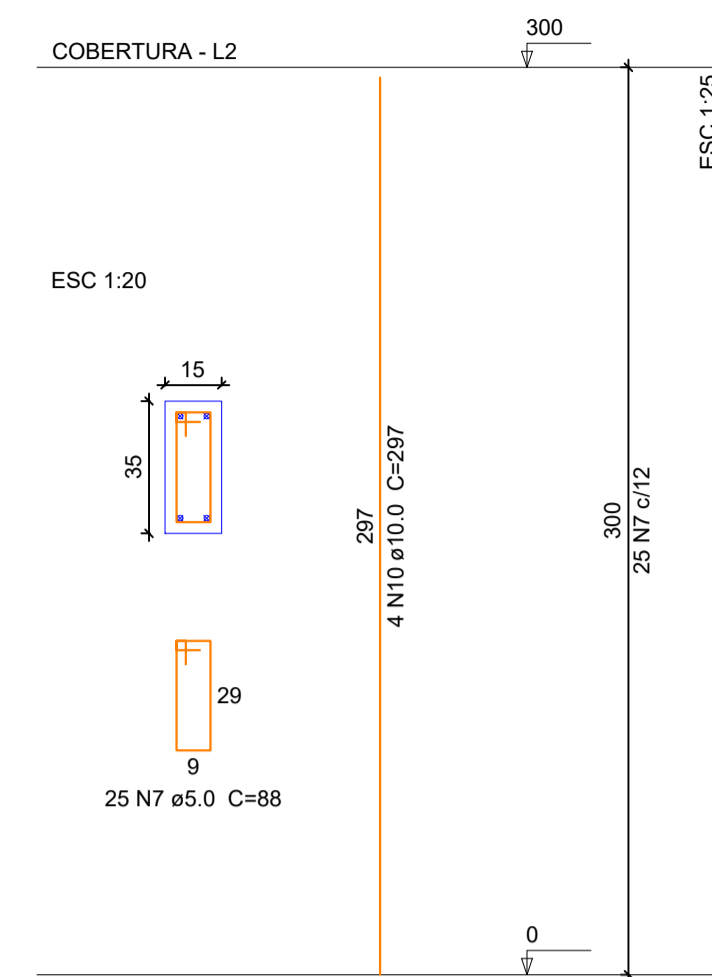
P4



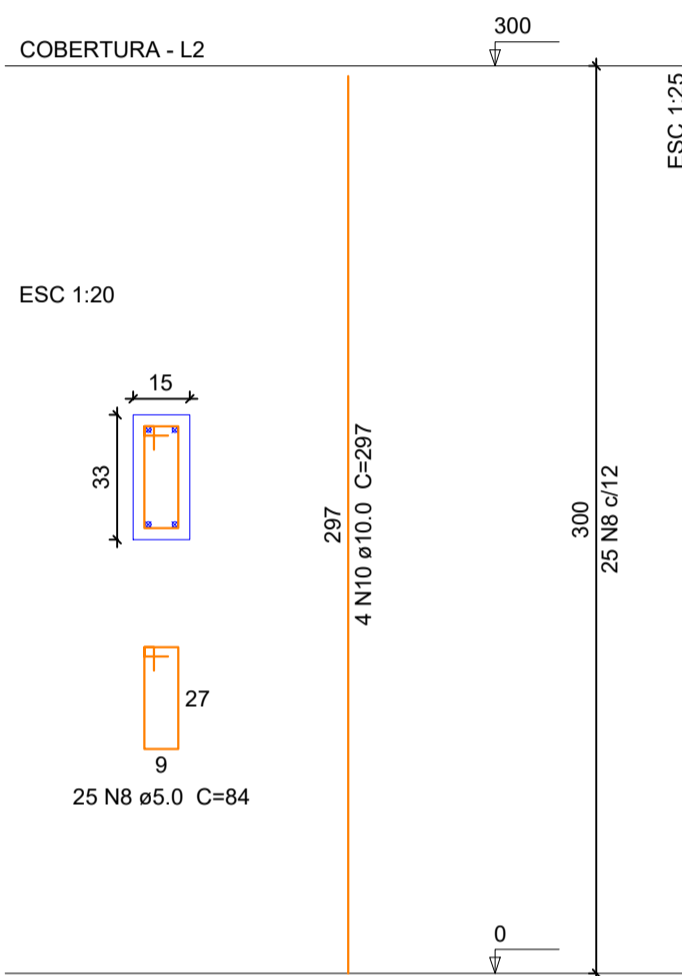
P5=P6



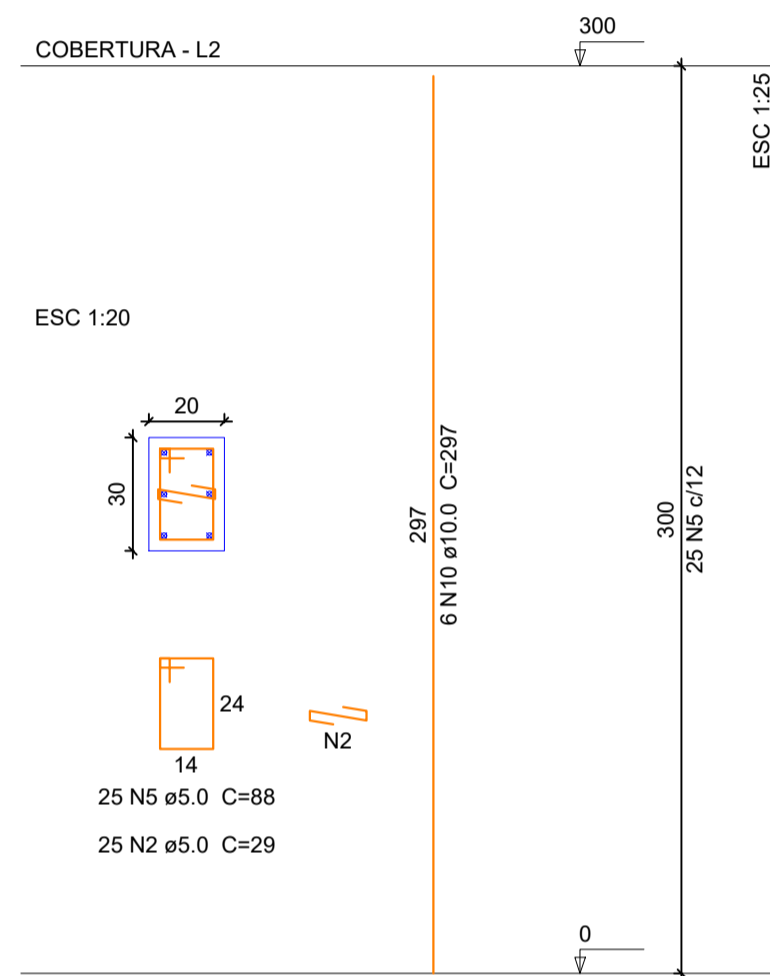
P7=P18



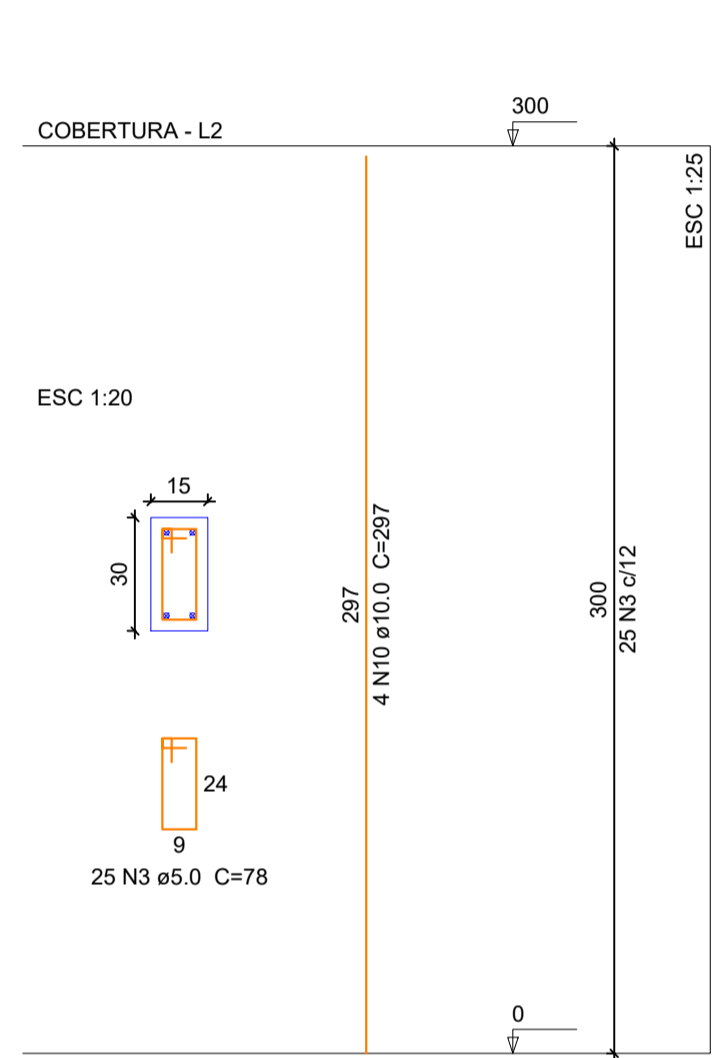
P8



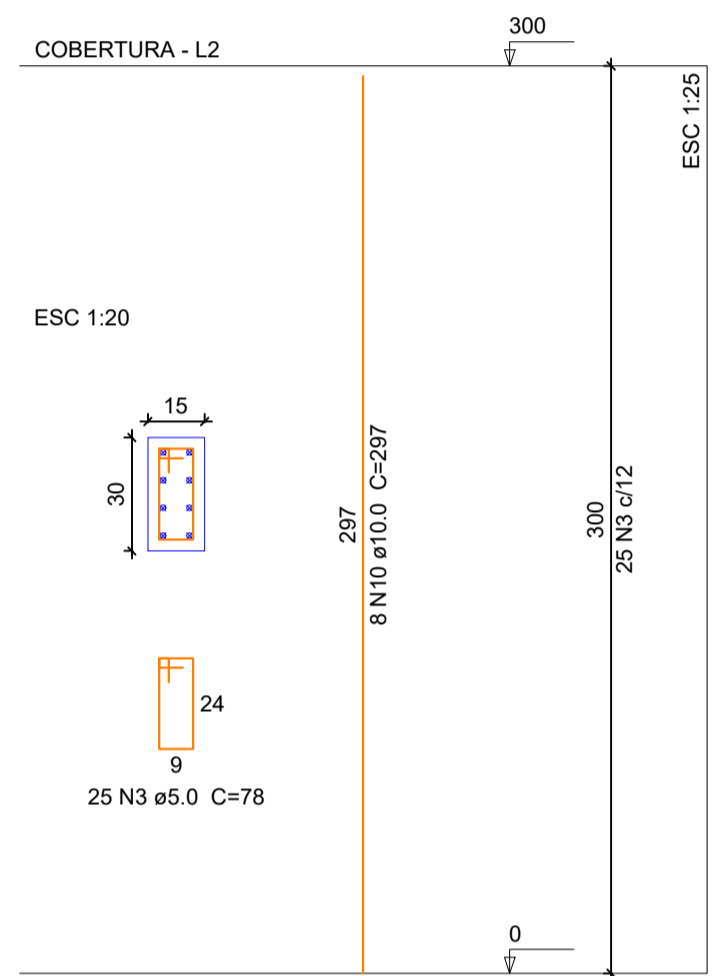
P9



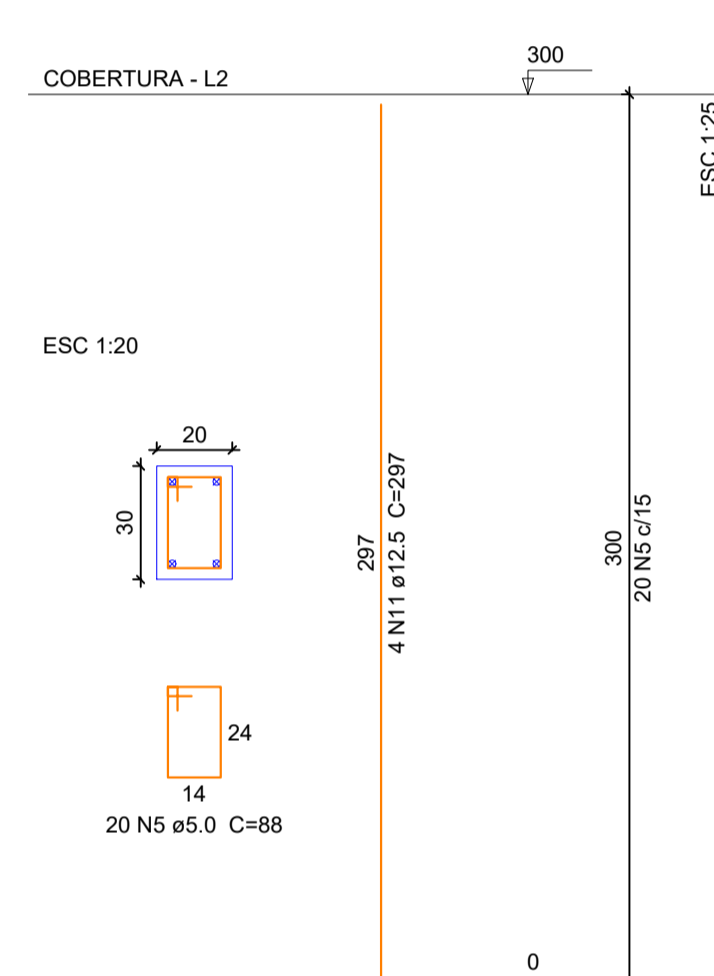
P10=P11=P12=P13=P14=P15=P16=P19=P20=P21=P22=P46
=P24=P25=P26=P28=P30=P32=P36=P38=P39
=P40=P41=P42=P43=P44=P45



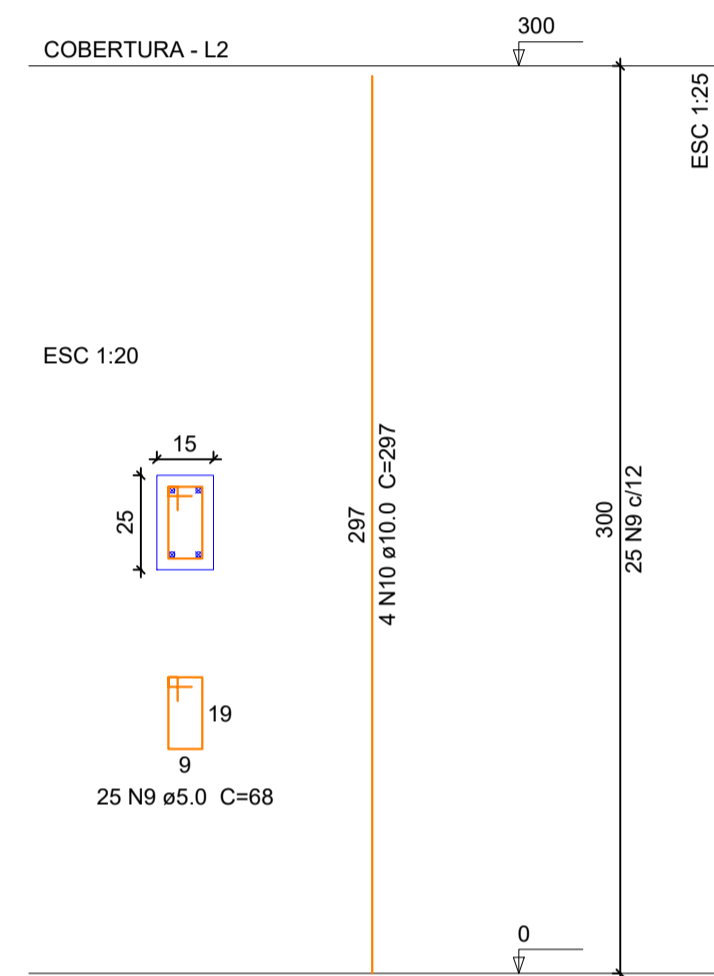
P35



P37



P38



Relação do aço

AÇO	N	DIAM	Q	UNIT (cm)	C.TOTAL (cm)
CA60	1	5.0	50	108	5400
	2	5.0	75	29	2175
	3	5.0	725	78	56550
	4	5.0	100	24	2400
	5	5.0	245	88	21560
	6	5.0	25	98	2450
	7	5.0	100	88	8800
CA50	8	5.0	25	84	2100
	9	5.0	25	68	1700
	10	10.0	210	297	62370
	11	12.5	4	297	1188

Resumo do aço

AÇO	DIAM	C.TOTAL (m)	PESO + 10% (kg)
CA50	10.0	623.7	423
CA60	5.0	1031.4	174.9
PESO TOTAL			
CA50	435.6		
CA60	174.9		

Vol. de concreto total (C-25) = 7.3 m³
Área de forma total = 136.08 m²

- Obs:
- FCK Indicado (MPa);
 - O concreto deve ser adensado corretamente para evitar falhas de concretagem;
 - Utilizar desmoldante ou limpar e umedecer formas antes da concretagem;
 - Prever lastro de brita (5cm) para elementos em contato com o solo (sapatas e vigas baldramas);
 - Respeitar dimensões e cobrimento dos elementos (ver seções transversais dos elementos);
 - Utilizar espaçadores de armaduras para garantir cobrimentos;
 - Realizar cura do concreto para todos os elementos, com atenção especial para elementos de grandes superfícies;
 - Não retirar escoramentos e formas antes do prazo, principalmente em grandes vãos ou balanços;
 - Retirar formas com cuidado para não fissurar o concreto;
 - Não transpassar armaduras positivas no meio dos vãos e armaduras negativas nos apoios;
 - Não emendar concreto em região de transpasse de armadura;
 - Verificar posição das armaduras positivas e negativas antes da concretagem;
 - Respeitar profundidade mínima de assentamento das sapatas, 100 cm;
 - Seguir o projeto e consultar a fiscalização quanto às dúvidas em relação ao projeto;
 - Refazer elementos que apresentarem erros de execução.

PREFEITURA MUNICIPAL DE PONTE ALTA DO NORTE - SC

Projeto: Escola José de Anchieta

Proprietário: Prefeitura Municipal de Ponte Alta do Norte

Localização: Rua Francelizio Oliveira da Silva

Referência: ESTRUTURAL Pilares

Responsável Técnico: Mayle Wolinger Pommerening Engenheira civil CREA - 187512-4

Área: 509,75 m²

Data: 03/03/2022

Prancha: 06/13