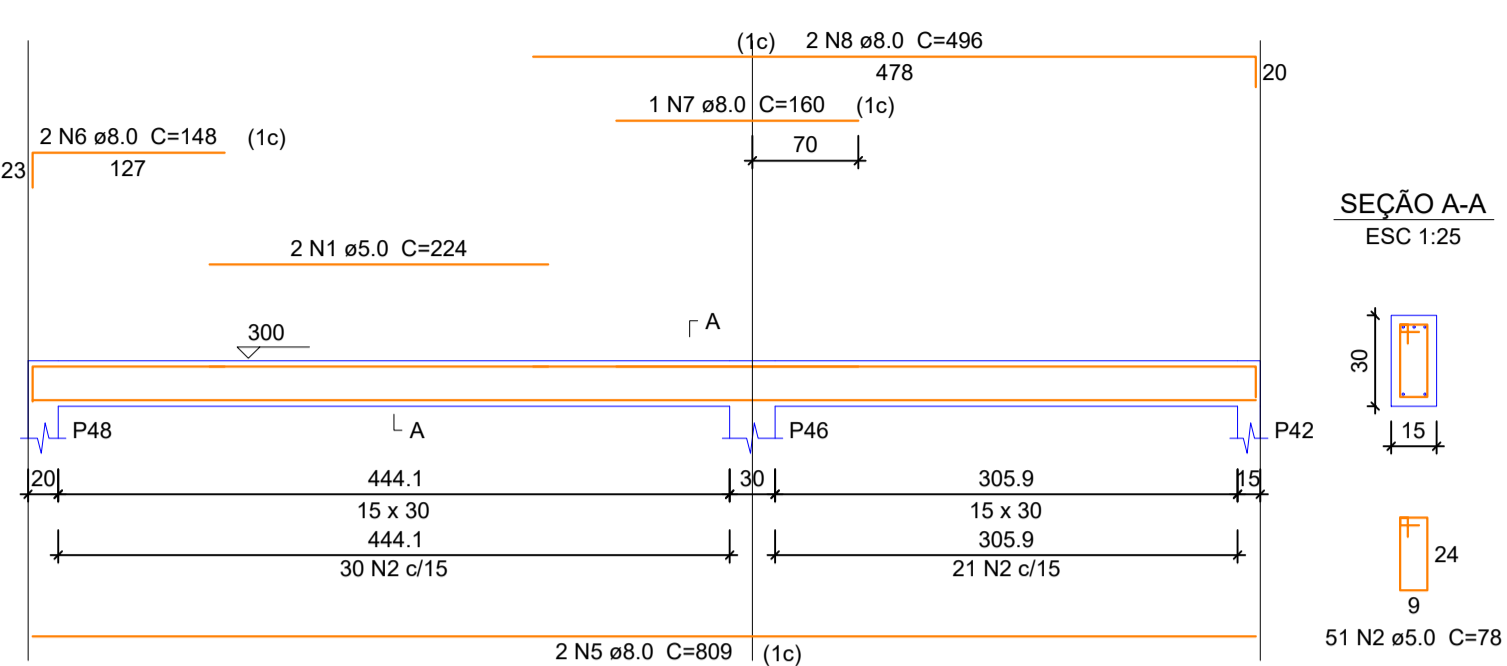
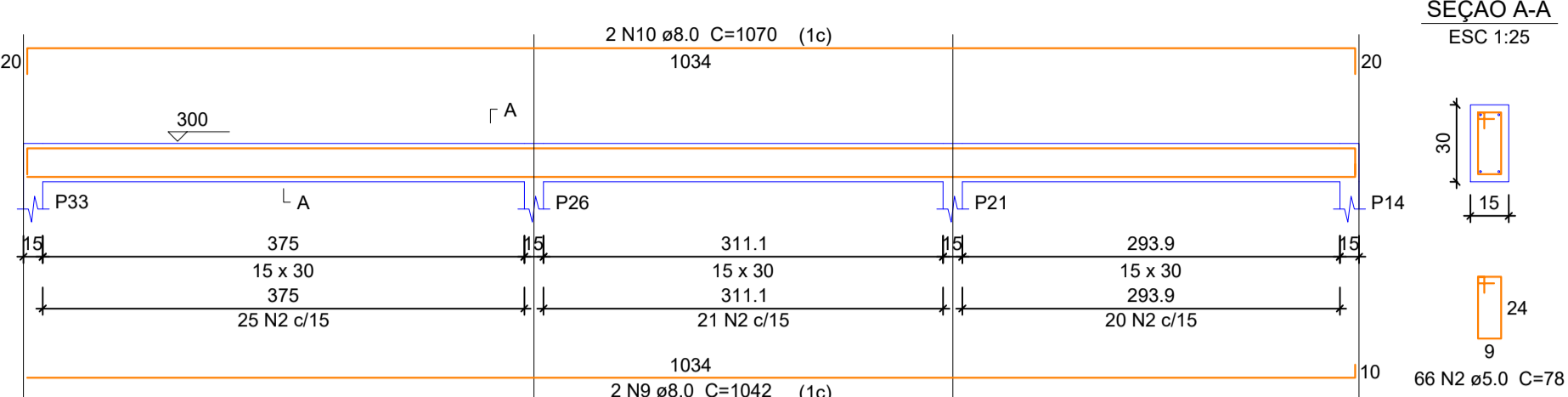


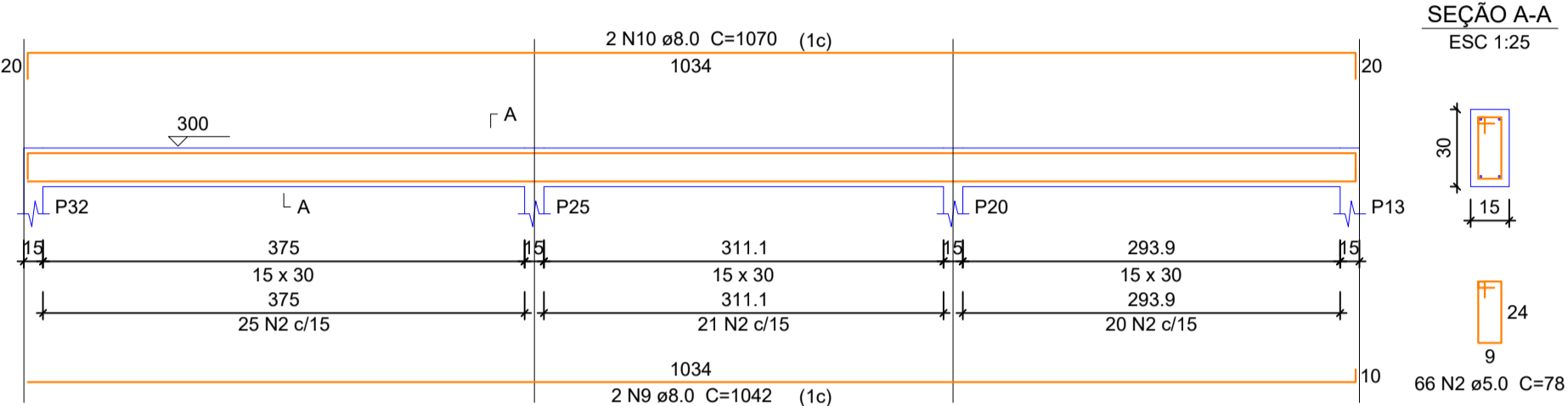
V31
ESC 1:50



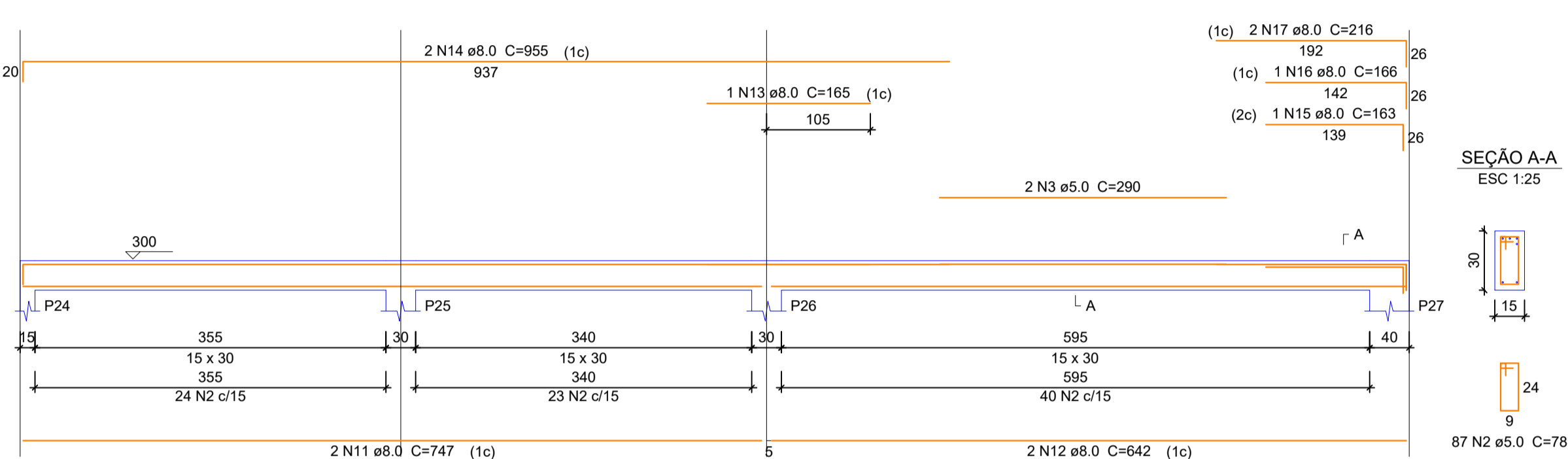
V32
ESC 1:50



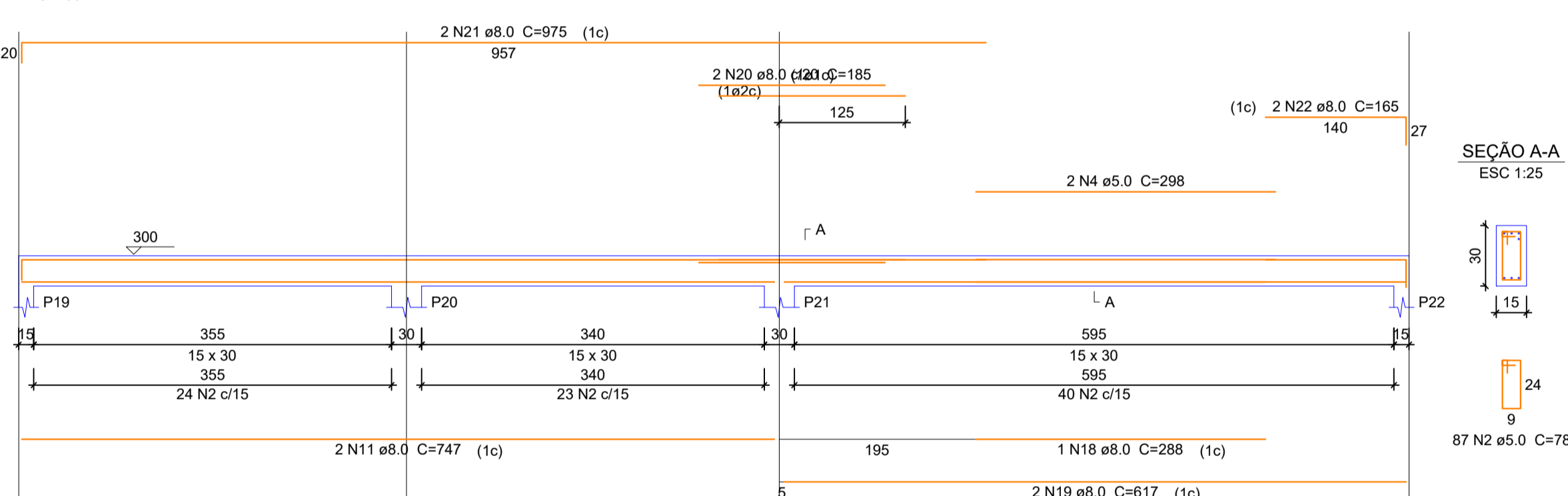
V33
ESC 1:50



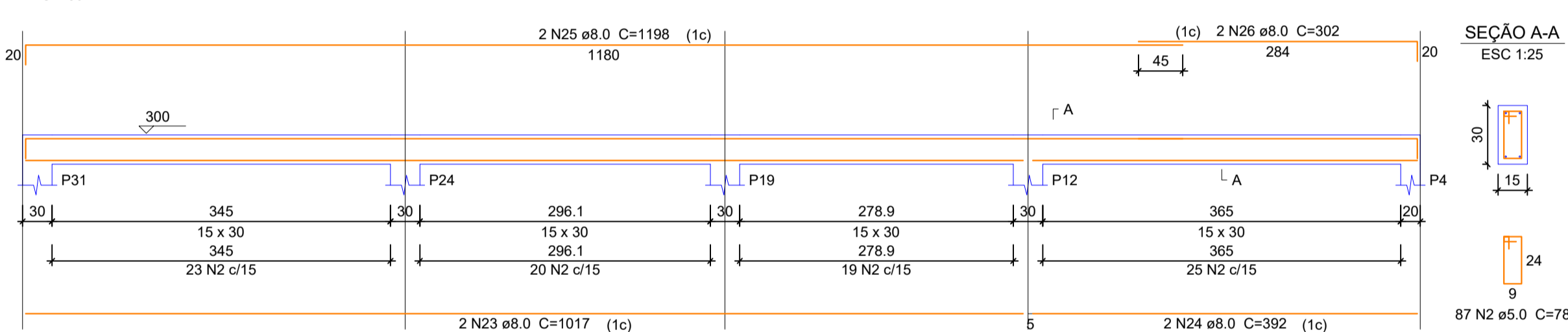
V34
ESC 1:50



V35
ESC 1:50



V36
ESC 1:50



Relação do aço

AÇO	N	DIAM	Q	UNIT (cm)	C.TOTAL (cm)
CA60	1	5.0	2	224	448
	2	5.0	444	78	34632
	3	5.0	2	290	580
	4	5.0	2	298	596
	5	8.0	2	809	1618
	6	8.0	2	148	296
CA50	7	8.0	1	160	160
	8	8.0	2	496	992
	9	8.0	4	1042	4168
	10	8.0	4	1070	4280
	11	8.0	4	747	2988
	12	8.0	2	642	1284
	13	8.0	1	165	165
	14	8.0	2	955	1910
	15	8.0	1	163	163
	16	8.0	1	166	166
	17	8.0	2	216	432
	18	8.0	1	288	288
	19	8.0	2	617	1234
	20	8.0	2	185	370
	21	8.0	2	975	1950
	22	8.0	2	165	330
	23	8.0	2	1017	2034
	24	8.0	2	392	784
25	8.0	2	1198	2396	
26	8.0	2	302	604	

Resumo do aço

AÇO	DIAM	C.TOTAL (m)	PESO + 10 % (kg)
CA50	8.0	286.2	124.2
CA60	5.0	362.6	61.5
PESO TOTAL			
CA50	124.2		
CA60	61.5		

Vol. de concreto total (C-25) = 3.2 m³
Área de forma total = 53.29 m²

Obs:

- FCK Indicado (MPa);
- O concreto deve ser adensado corretamente para evitar falhas de concretagem;
- Utilizar desmoldante ou limpar e umedecer formas antes da concretagem;
- Prever lastro de brita (5cm) para elementos em contato com o solo (sapatas e vigas baldrame);
- Respeitar dimensões e cobrimento dos elementos (ver seções transversais dos elementos);
- Utilizar espaçadores de armaduras para garantir cobrimentos;
- Realizar cura do concreto para todos os elementos, com atenção especial para elementos de grandes superfícies;
- Não retirar escoramentos e formas antes do prazo, principalmente em grandes vãos ou balanços;
- Retirar formas com cuidado para não fissurar o concreto;
- Não transpassar armaduras positivas no meio dos vãos e armaduras negativas nos apoios;
- Não emendar concreto em região de transpasse de armadura;
- Verificar posição das armaduras positivas e negativas antes da concretagem;
- Respeitar profundidade mínima de assentamento das sapatas, 100 cm;
- Seguir o projeto e consultar a fiscalização quanto às dúvidas em relação ao projeto;
- Refazer elementos que apresentarem erros de execução.

PREFEITURA MUNICIPAL DE PONTE ALTA DO NORTE - SC

Projeto: Escola José de Anchieta		
Proprietário: Prefeitura Municipal de Ponte Alta do Norte	Localização: Rua Francelizio Oliveira da Silva	Referência: ESTRUTURAL Vigas de cobertura 3
Responsável Técnico: Mayle Wolinger Pommerening Engenheira civil CREA - 187512-4	Área: 509,75 m² Data: 03/03/2022	Prancha: 05/13