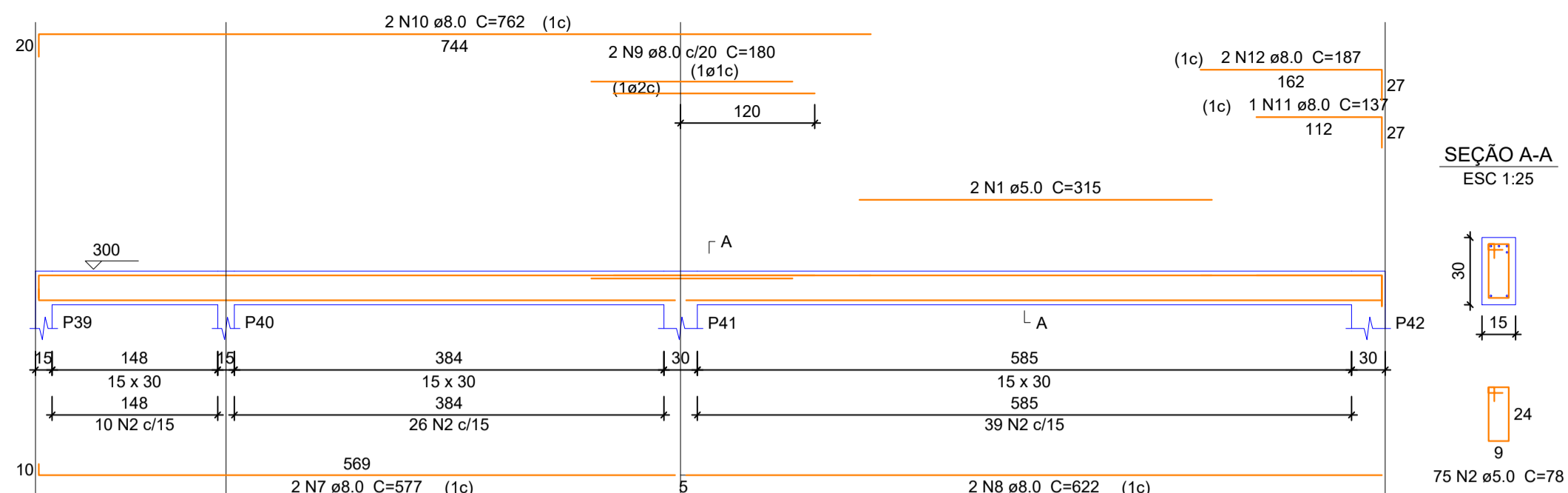
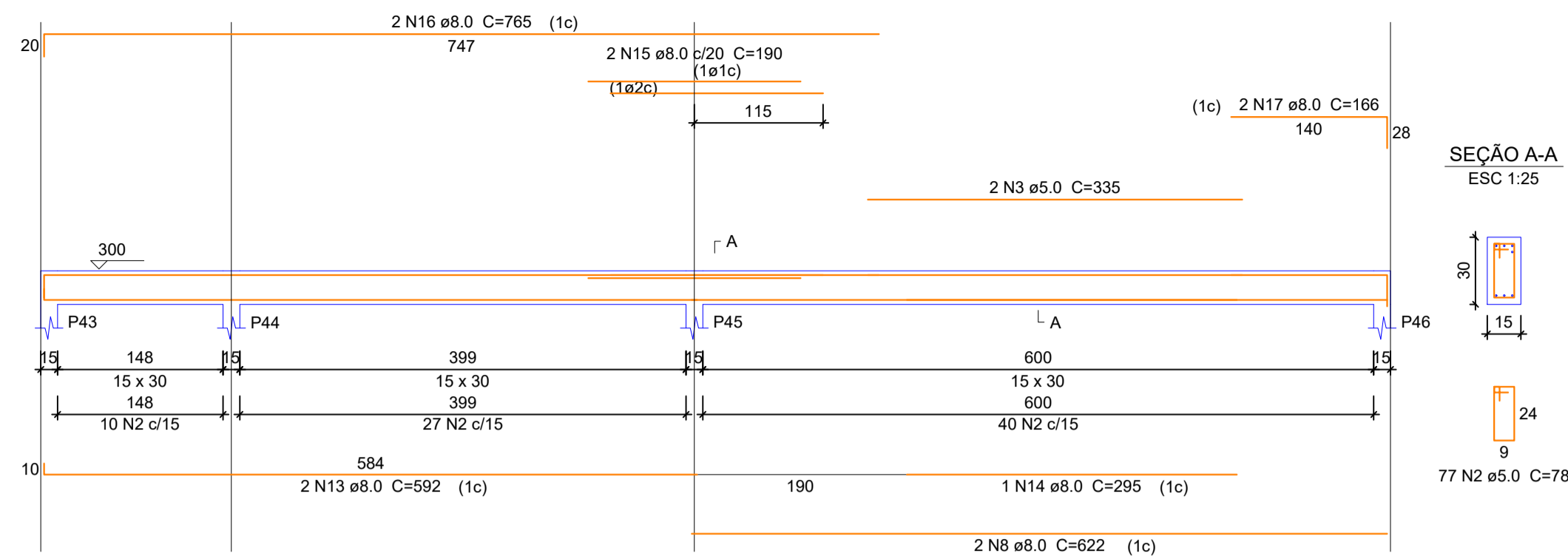


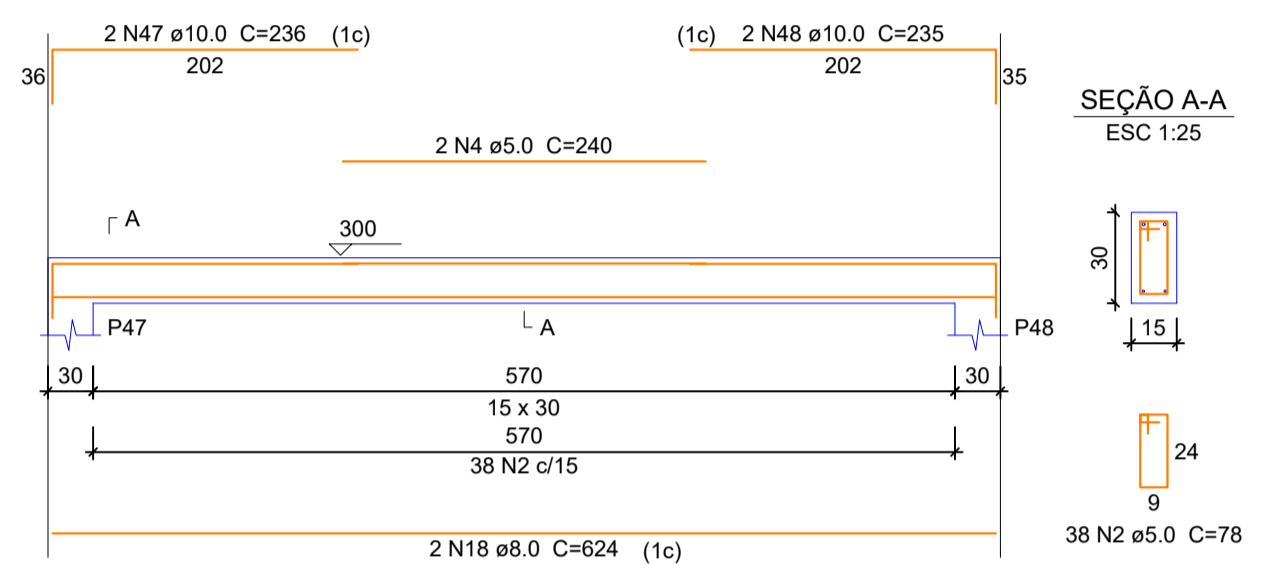
V13
ESC 1:50



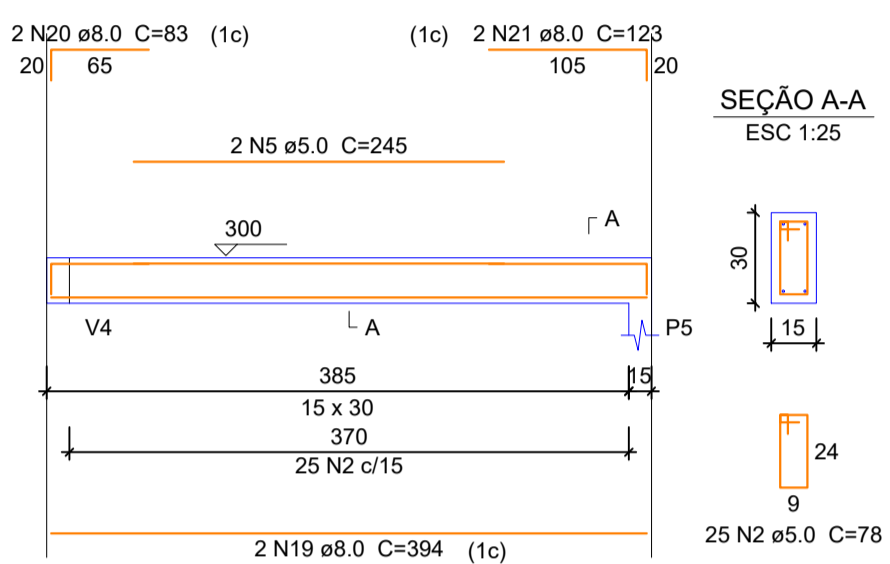
V14
ESC 1:50



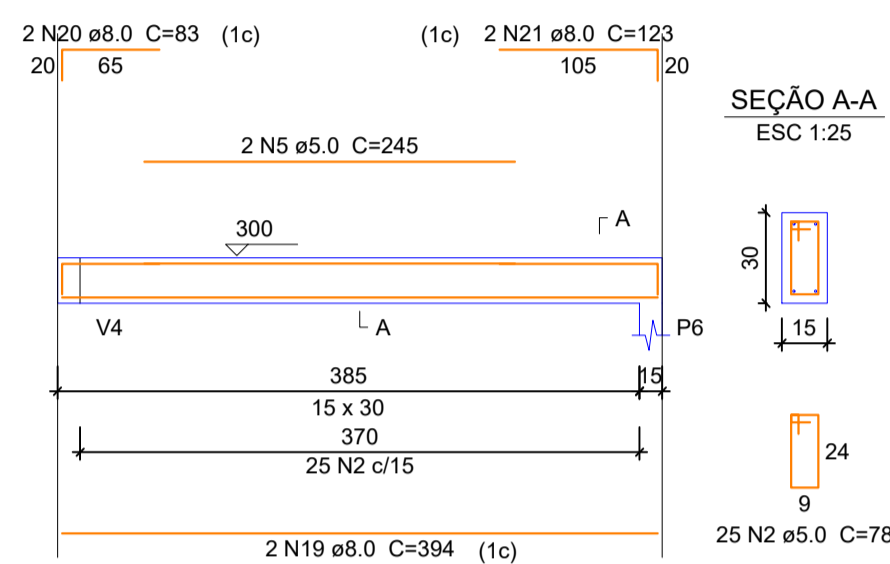
V15
ESC 1:50



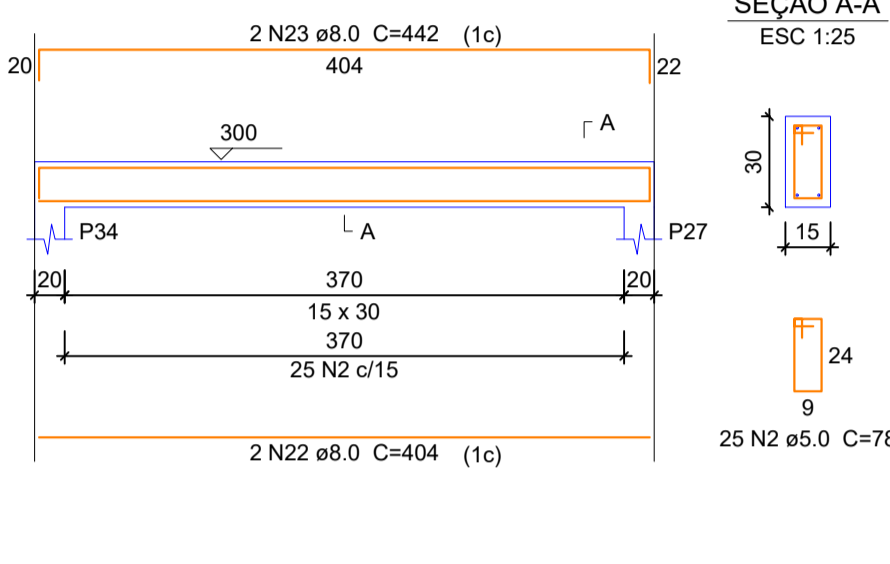
V18
ESC 1:50



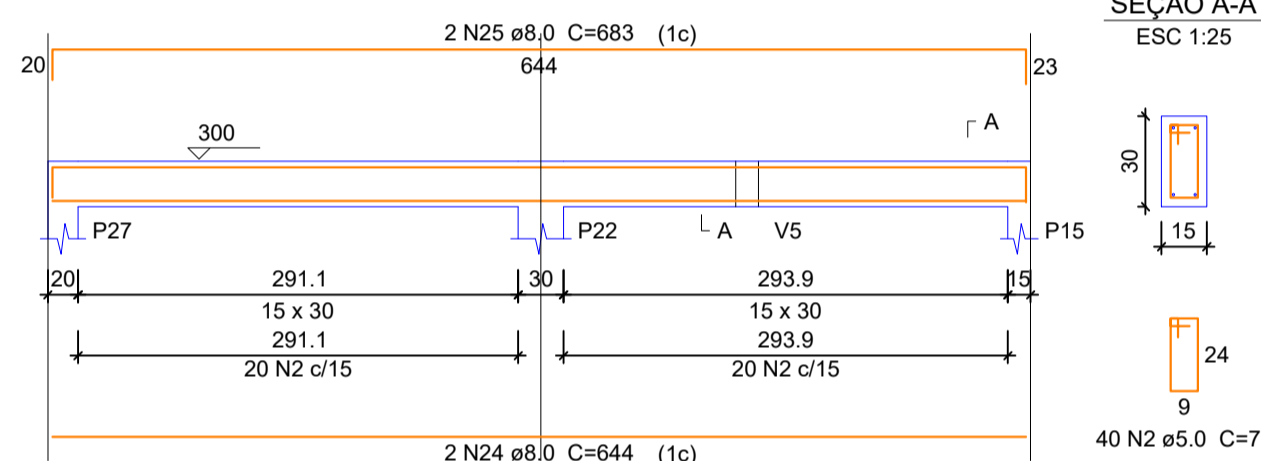
V19
ESC 1:50



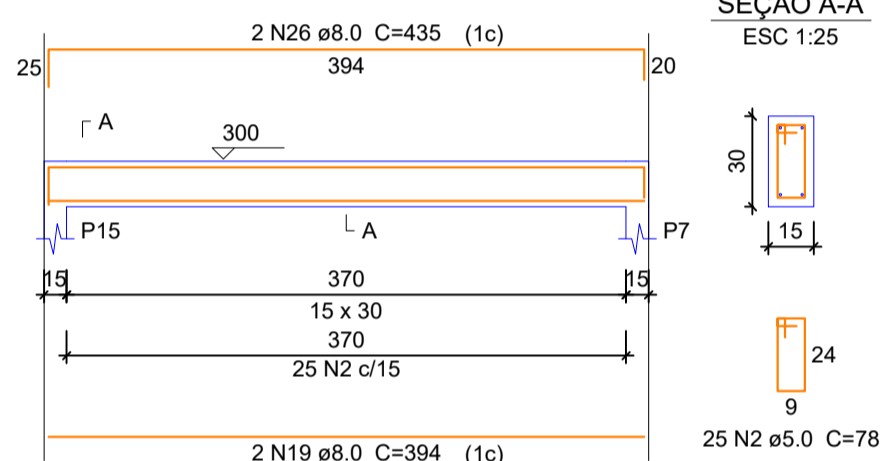
V20
ESC 1:50



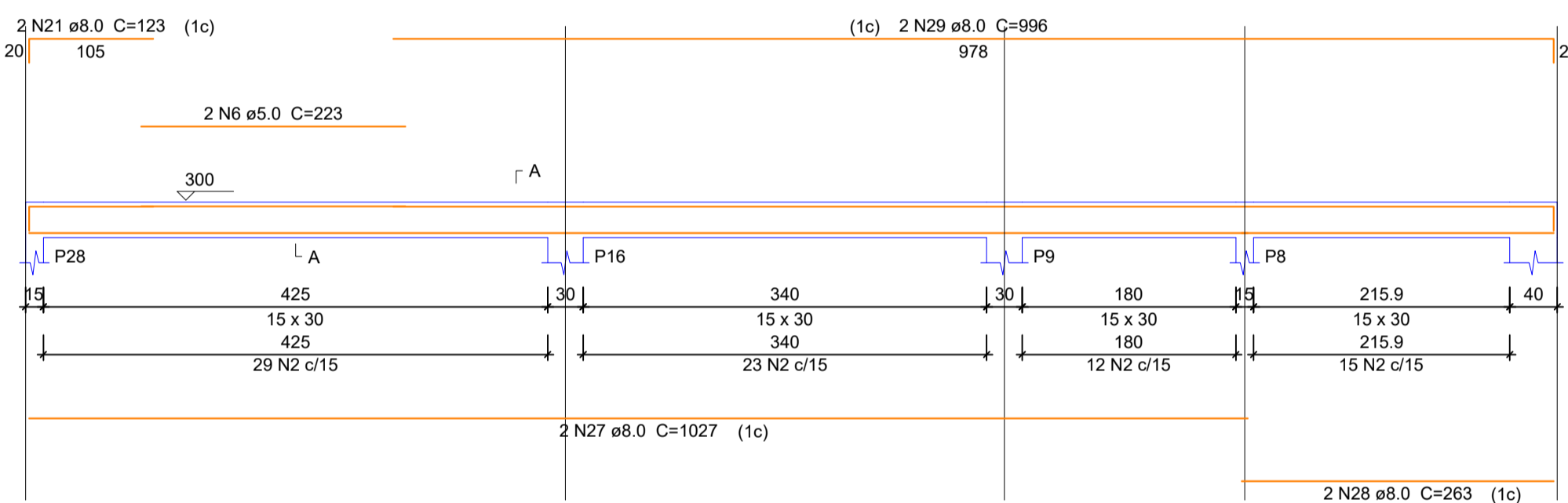
V21
ESC 1:50



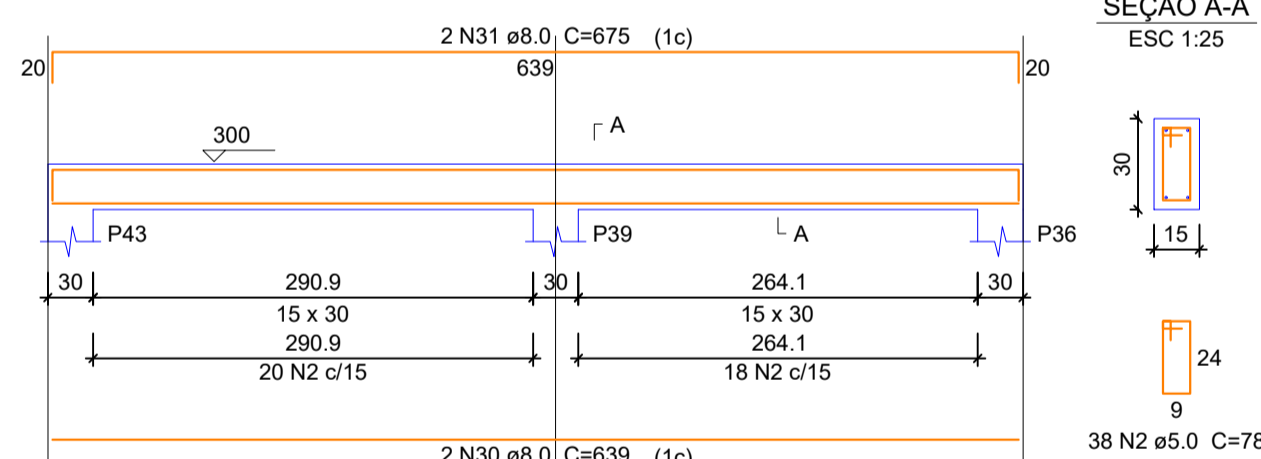
V22
ESC 1:50



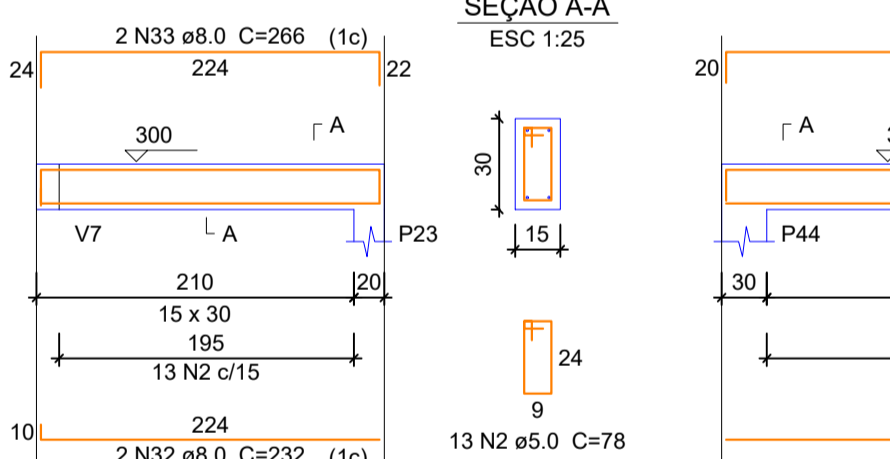
V23
ESC 1:50



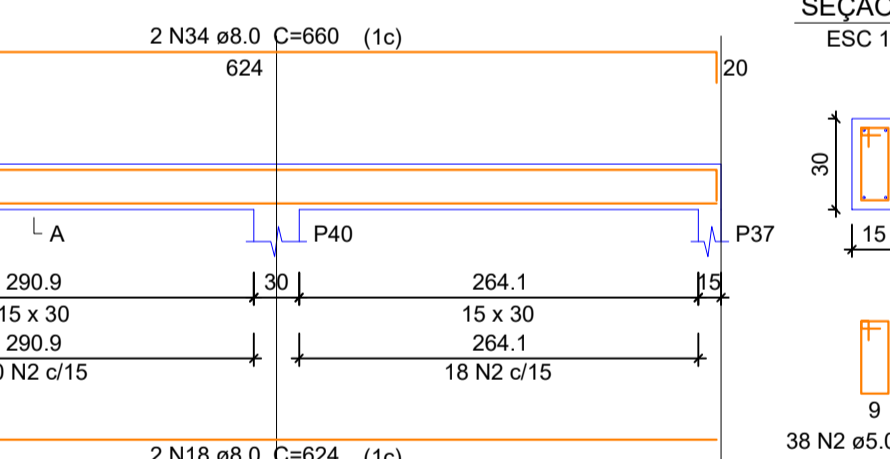
V24
ESC 1:50



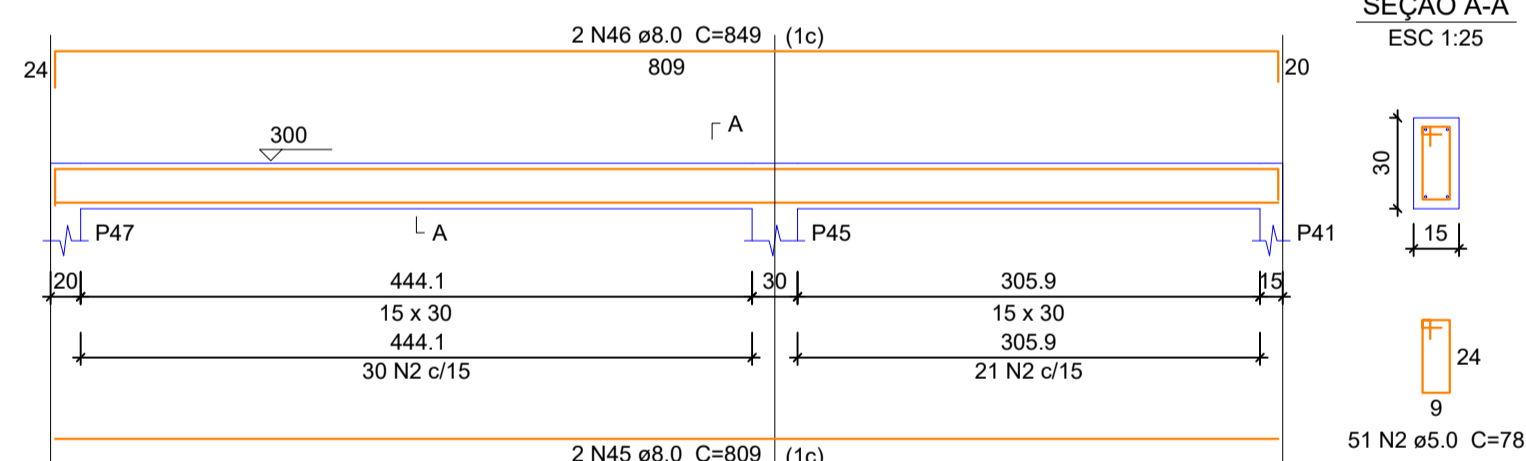
V25
ESC 1:50



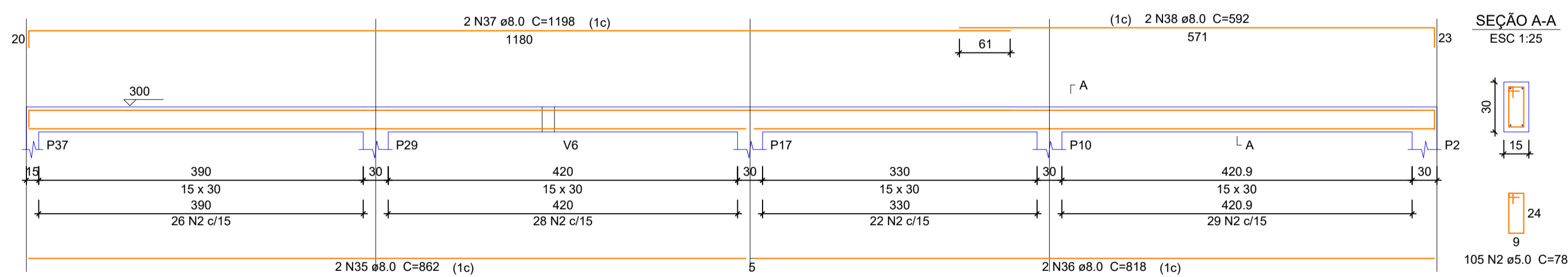
V26
ESC 1:50



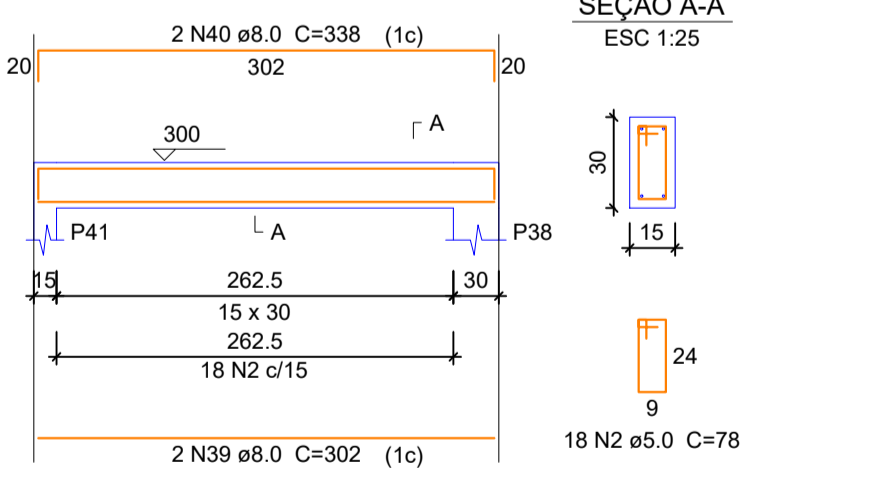
V30
ESC 1:50



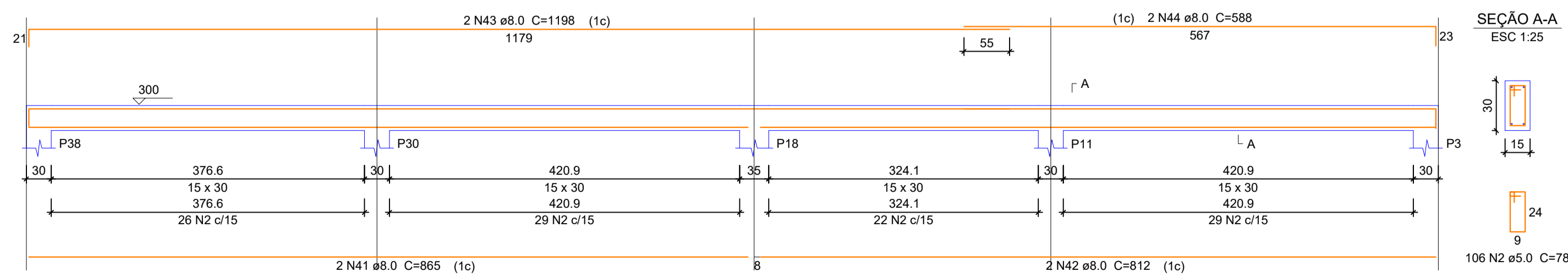
V27
ESC 1:50



V28
ESC 1:50



V29
ESC 1:50



Relação do aço

AÇO	N	DIAM	Q	UNIT (cm)	C.TOTAL (cm)
CA60	1	5.0	2	315	630
	2	5.0	778	78	60684
	3	5.0	2	335	670
	4	5.0	2	240	480
	5	5.0	4	245	980
	6	5.0	2	223	446
	7	8.0	2	577	1154
	8	8.0	4	622	2488
	9	8.0	2	180	360
	10	8.0	2	762	1524
	11	8.0	1	137	274
	12	8.0	2	187	374
	13	8.0	2	592	1184
	14	8.0	1	295	590
	15	8.0	2	190	380
	16	8.0	2	765	1530
	17	8.0	2	166	332
	18	8.0	4	624	2496
	19	8.0	6	394	2364
	20	8.0	4	83	332
	21	8.0	6	123	738
	22	8.0	2	404	808
	23	8.0	2	442	884
	24	8.0	2	644	1288
	25	8.0	2	683	1366
	26	8.0	2	435	870
	27	8.0	2	1027	2054
	28	8.0	2	263	526
	29	8.0	2	996	1992
	30	8.0	2	639	1278
	31	8.0	2	675	1350
	32	8.0	2	232	464
	33	8.0	2	266	532
	34	8.0	2	660	1320
	35	8.0	2	862	1724
	36	8.0	2	818	1636
	37	8.0	2	1198	2396
	38	8.0	2	592	1184
	39	8.0	2	302	604
	40	8.0	2	338	676
	41	8.0	2	865	1730
	42	8.0	2	812	1624
	43	8.0	2	1198	2396
	44	8.0	2	588	1176
	45	8.0	2	809	1618
	46	8.0	2	849	1698
	47	10.0	2	236	472
	48	10.0	2	235	470

Resumo do aço

AÇO	DIAM	C.TOTAL (m)	PESO + 10% (kg)
CA50	8.0	488.9	212.2
CA60	10.0	9.5	6.4
CA60	5.0	638.9	108.3
PESO TOTAL			
CA50		218.6	
CA60		108.3	

Vol. de concreto total (C-25) = 5.68 m³
Área de forma total = 94.62 m²

Dbs:

- FCK Indicado (MPa);
- O concreto deve ser adensado corretamente para evitar falhas de concretagem;
- Utilizar desmoldante ou limpar e umedecer formas antes da concretagem;
- Prever lastro de brita (5cm) para elementos em contato com o solo (sapatas e vigas baldrames);
- Respeitar dimensões e cobrimento dos elementos (ver seções transversais dos elementos);
- Utilizar espaçadores de armaduras para garantir cobrimentos;
- Realizar cura do concreto para todos os elementos, com atenção especial para elementos de grandes superfícies;
- Não retirar escoramentos e formas antes do prazo, principalmente em grandes vãos ou balanços;
- Retirar formas com cuidado para não fissurar o concreto;
- Não transpassar armaduras positivas no meio dos vãos e armaduras negativas nos apoios;
- Não emendar concreto em região de transpasso de armaduras;
- Verificar posição das armaduras positivas e negativas antes da concretagem;
- Respeitar profundidade mínima de assentamento das sapatas, 100 cm;
- Seguir o projeto e consultar a fiscalização quanto às dúvidas em relação ao projeto;
- Refazer elementos que apresentarem erros de execução.

PREFEITURA MUNICIPAL DE PONTE ALTA DO NORTE - SC

Projeto: Escola José de Anchieta

Proprietário: Prefeitura Municipal de Ponte Alta do Norte

Localização: Rua Francelizio Oliveira da Silva

Referência: ESTRUTURAL Vigas de cobertura 2

Responsável Técnico: Mayle Wolinger Pommerening Engenheira civil CREA - 187512-4

Área: 509,75 m²
Data: 03/03/2022

Prancha

04/13