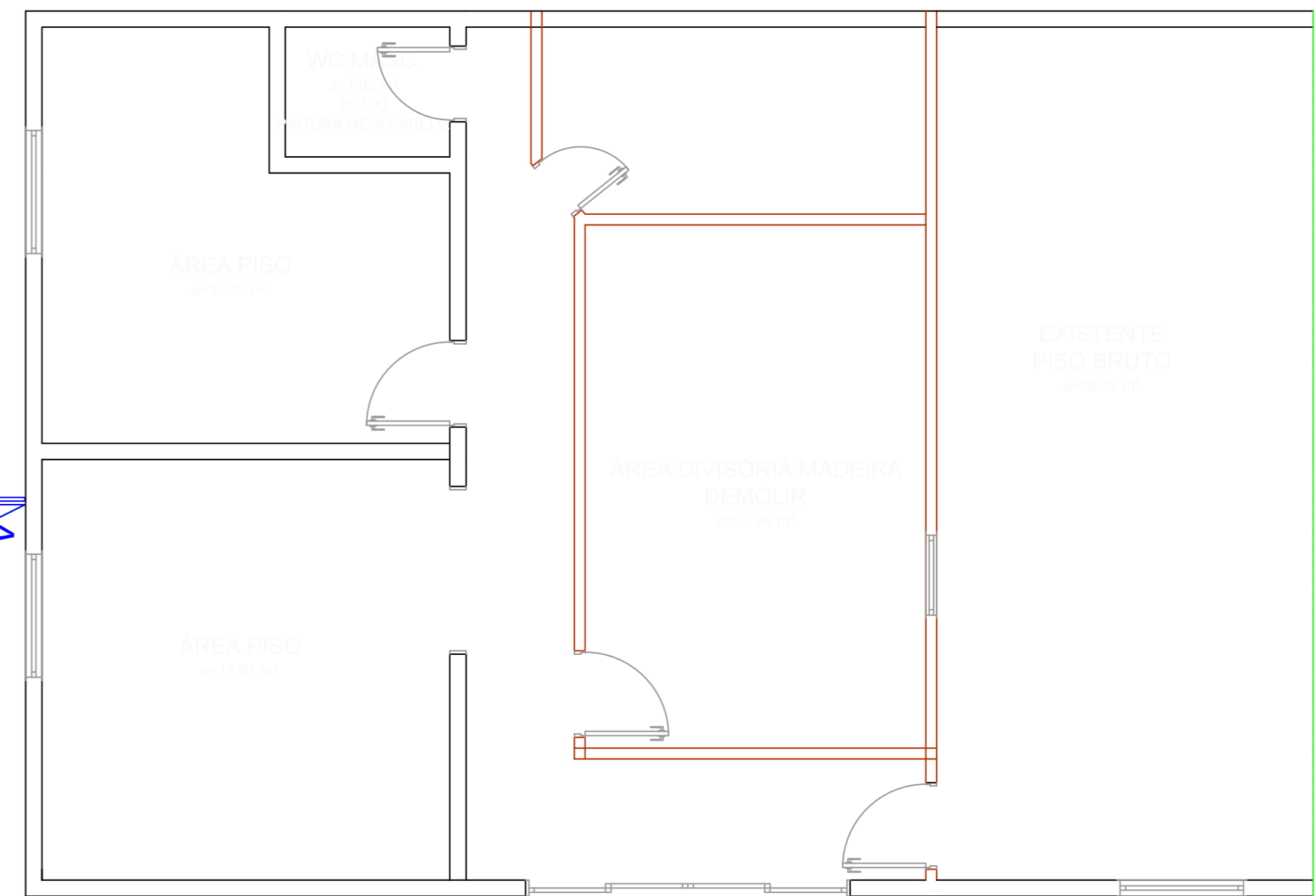


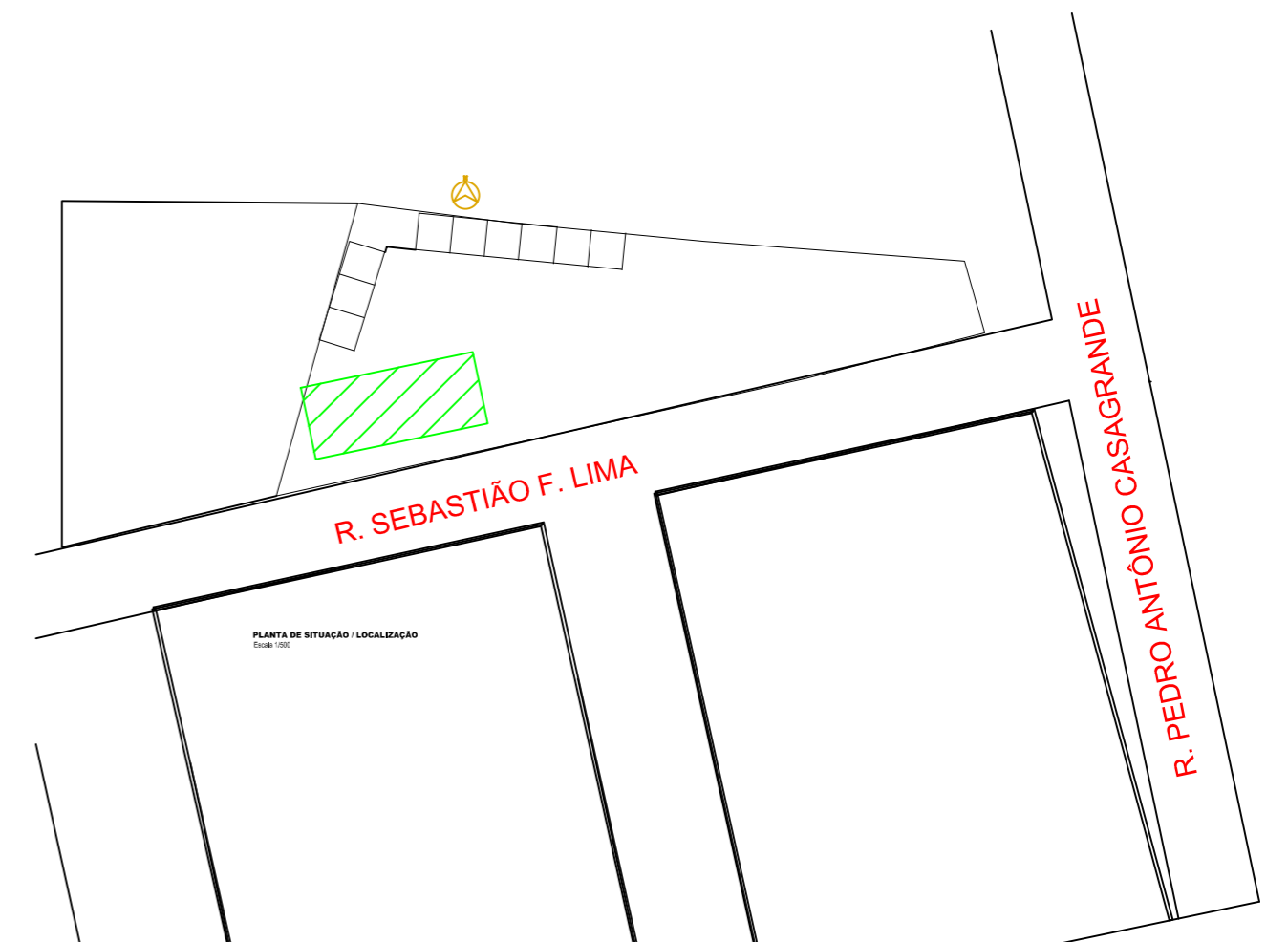
PLANTA BAIXA
ÁREA: 97.46 m²
ESC: 1/50

- ALVENARIA - EXISTENTE
- ALVENARIA - NOVA
- DIVISÓRIA LEVE



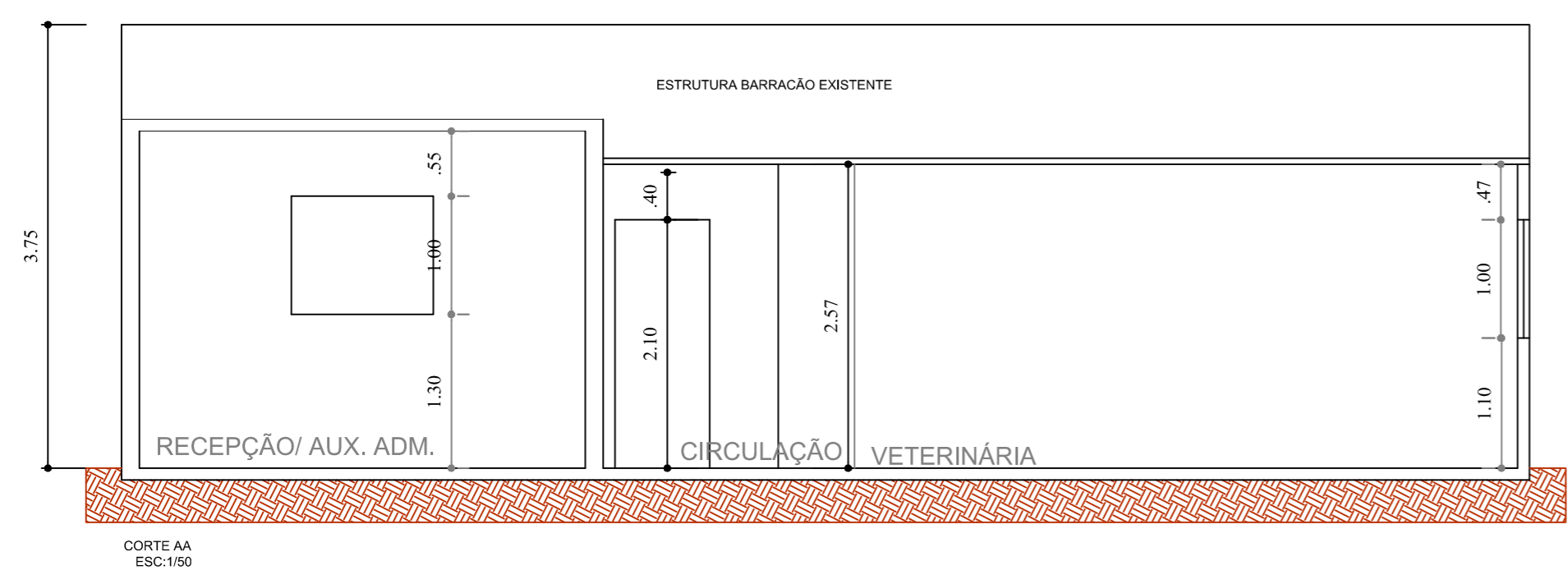
PLANTA BAIXA ATUAL
ÁREA: 97.46 m²
ESC: 1/50

- ALVENARIA - EXISTENTE
- MADEIRA - DEMOLIR
- ÁREA LIMITE INTERVENÇÃO



PREFEITURA MUNICIPAL DE PONTE ALTA DO NORTE - SC

Projeto: REFORMA SECRETARIA DE AGRICULTURA		
Proprietário: Prefeitura Municipal de Ponte Alta do Norte	Localização: Rua Sebastião F de Lima	Referência: PLANTA BAIXA CORTES SITUAÇÃO
Responsável Técnico: Louise Zenni da Silva Arquiteta e Urbanista CAU A195251-0	Área: 97,46 m² Data: 11/03/2022	Prancha: P1



CORTE AA
ESC: 1/50