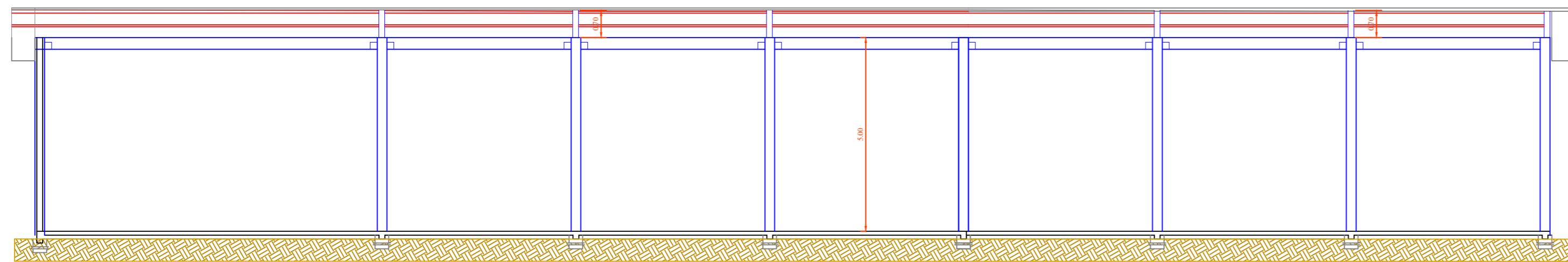
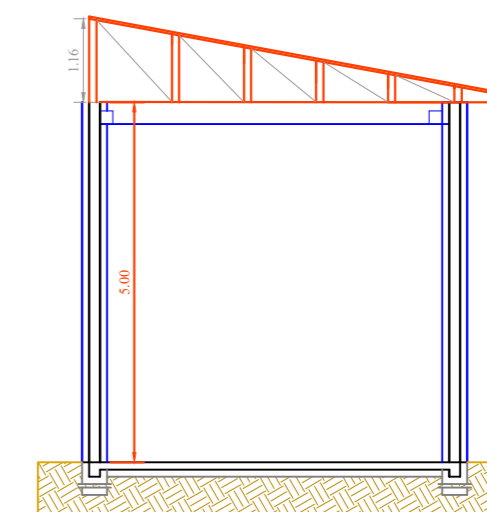


PLANTA BAIXA
 Área : 279,86 m²
 Escala 1/100



CORTE AA
 Escala 1/100



CORTE B B
 Escala 1/100

PREFEITURA MUNICIPAL DE PONTE ALTA DO NORTE - SC

Projeto: GALPÃO EM CONCRETO PRÉ- MOLDADO		
Proprietário: Prefeitura Municipal de Ponte Alta do Norte	Localização: Rua Sebastião Francisco de Lima	Referência PLANTA BAIXA CORTES
Responsável Técnico: Louise Zenni da Silva Arquiteta e Urbanista CAU A195251-0	Área 279,86 m ²	Prancha P1
	Data 09/03/2022	