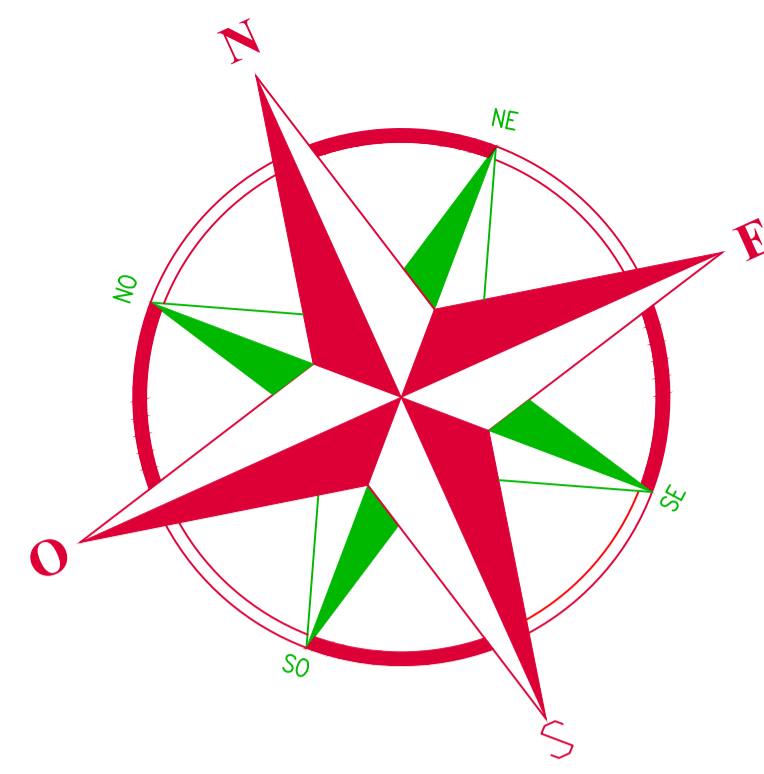


PLANTA DE LOCALIZAÇÃO
ESCALA 1:1000

LEGENDA	
	LOCAL DA OBRA

PROJETO:	PAVIMENTAÇÃO ASFÁLTICA	Prefeitura Municipal de Ponte Alta do Norte
LOCAL DA OBRA:	RUA FIORAVANTE SOUZA CRUZ	
TÍTULO:	PLANTA DE LOCALIZAÇÃO	
PROPRIETÁRIO:	Prefeitura Municipal de Ponte Alta do Norte	EXTENSÃO: 155,00 m ÁREA: 1.550,00 m ²
Responsável Técnico:		DATA: FEVEREIRO 2022
Eng. Civil: MAYLE W. POMMERENING CREA 187512-4		FRANCHA: 01/08
ENDEREÇO DA OBRA:	RUA FIORAVANTE SOUZA CRUZ BAIRRO: Sd SEBASTIÃO	

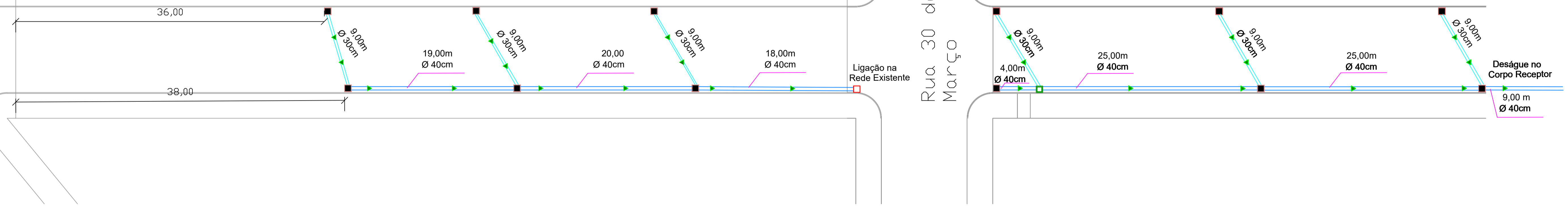


Rua Fioravante Souza Cruz (TRECHO 1)

Rua Fioravante Souza Cruz (TRECHO 2)

Rua Laureano João Carraro

Rua 30 de Março



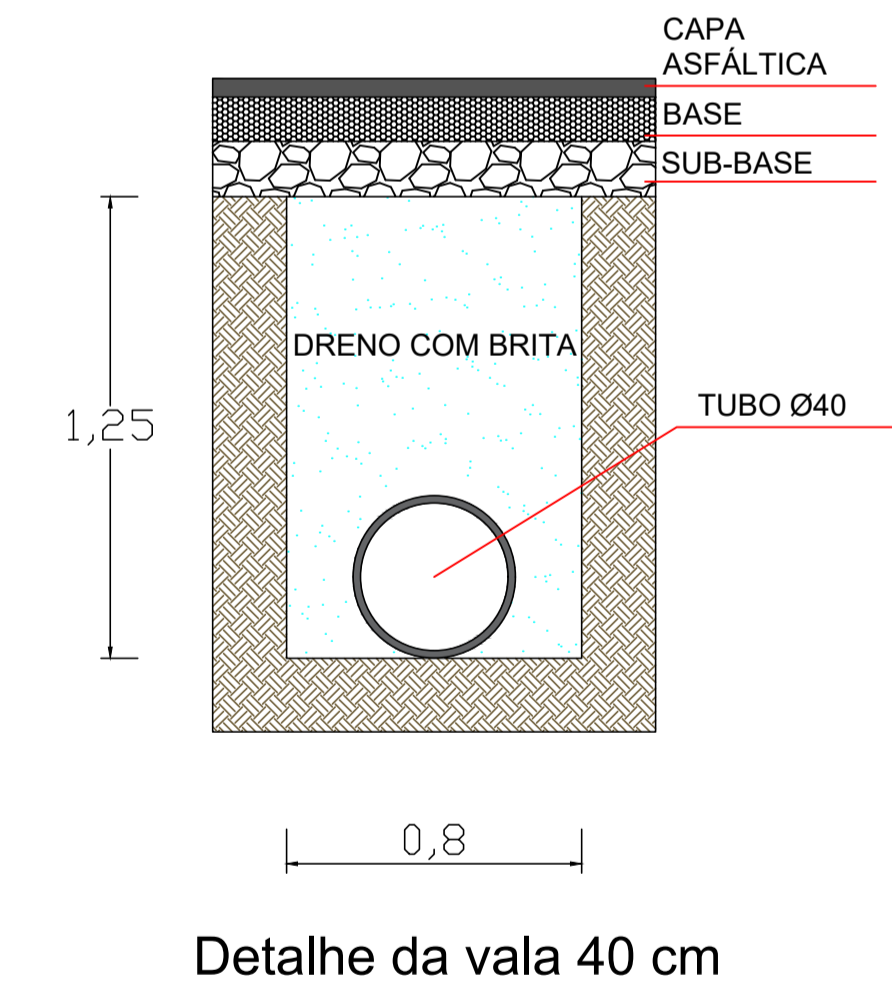
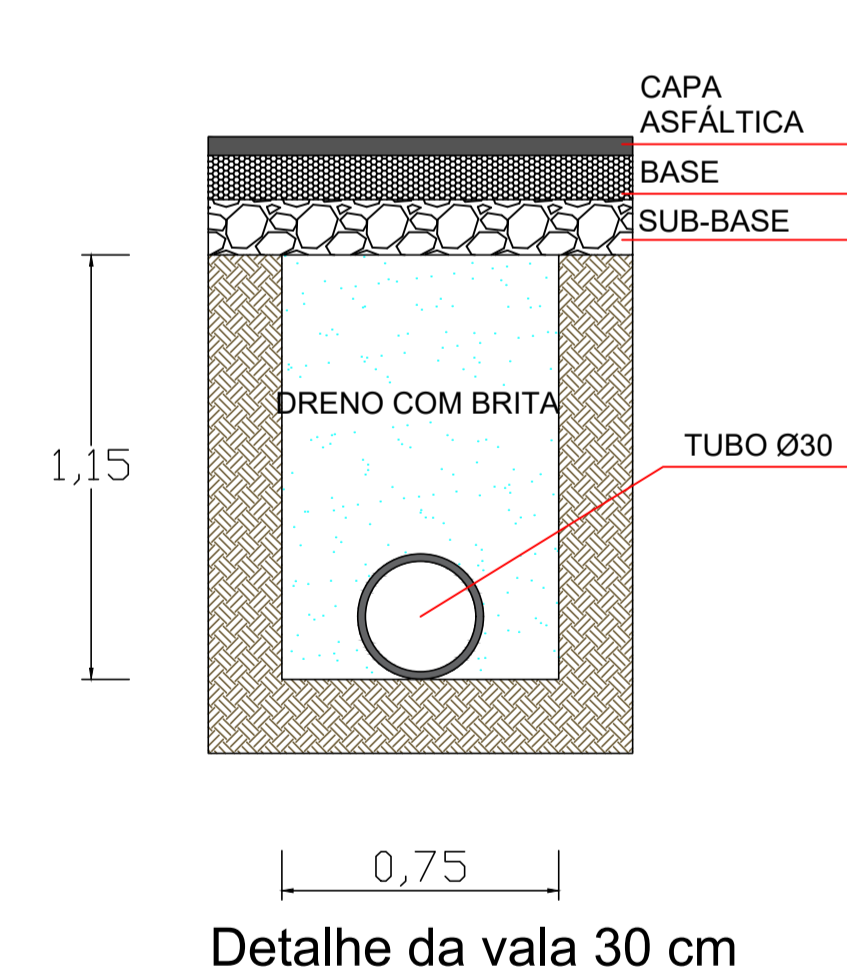
PLANTA DE DRENAGEM
ESCALA 1:250

QUANTIDADES - DRENAGEM
TRECHO 1

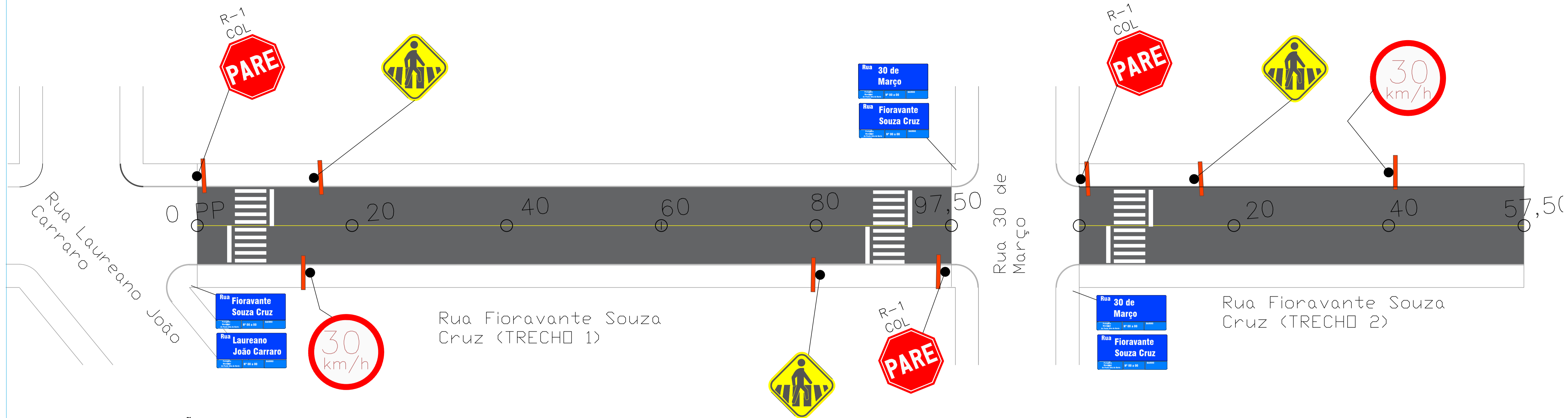
QUANTIDADES - DRENAGEM
TRECHO 2

CAIXAS E REDES - TOTAL GERAL	
REDE A SER IMPLANTADA (CONCRETO Ø 30)	27m
REDE A SER IMPLANTADA (CONCRETO Ø 40)	57m
CAIXA COLETORA	6 und
CAIXA DE LIGAÇÃO Ø 40	-
CAIXA EXISTENTE	1und
REDE EXISTENTE	-

CAIXAS E REDES - TOTAL GERAL	
REDE A SER IMPLANTADA (CONCRETO Ø 30)	27m
REDE A SER IMPLANTADA (CONCRETO Ø 40)	63m
CAIXA COLETORA	6 und
CAIXA DE LIGAÇÃO Ø 40	1und
CAIXA EXISTENTE	-
REDE EXISTENTE	-



PROJETO: PAVIMENTAÇÃO ASFÁLTICA	Prefeitura Municipal de Ponte Alta do Norte
LOCAL DA OBRA: RUA FIORAVANTE SOUZA CRUZ	
TÍTULO: PROJETO DE DRENAGEM	
PROPRIETÁRIO: Prefeitura Municipal de Ponte Alta do Norte	EXTENSÃO: 155,00 m ÁREA: 1.550,00 m²
Responsável Técnico: Eng. Civil MAYLE W. POMMERENING CREA 187512-4	DATA: FEVEREIRO 2022
ENDEREÇO DA OBRA: RUA FIORAVANTE SOUZA CRUZ BAIRRO: SÁD SEBASTIÃO	PRANCHA: 03/08

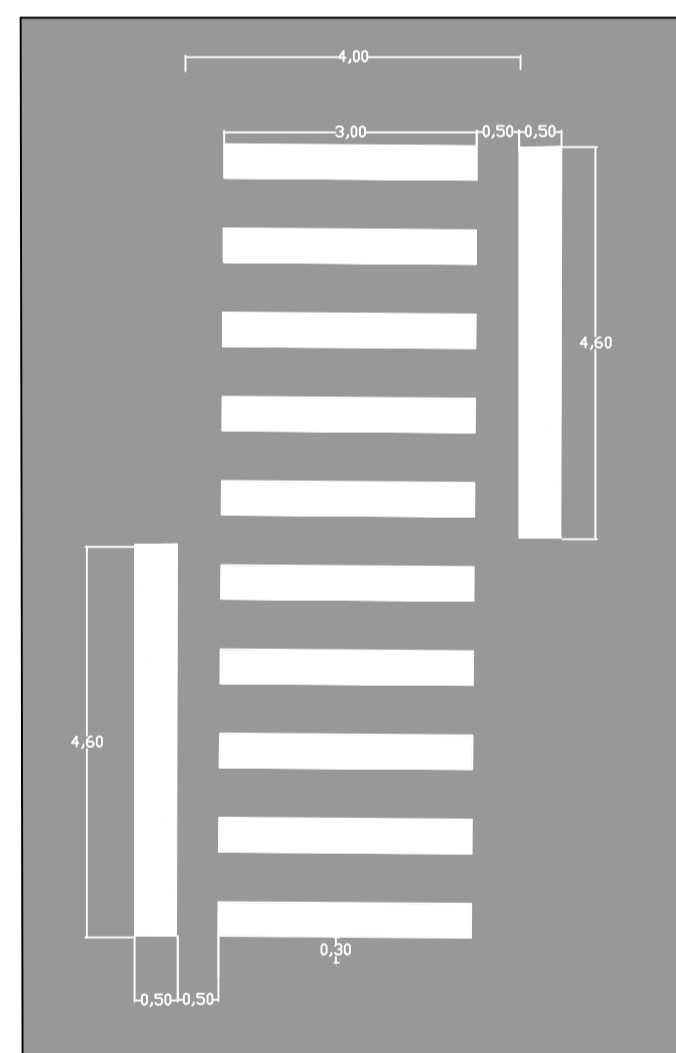


PROJETO DE SINALIZAÇÃO
ESCALA 1:250

PLACAS DE REGULAMENTAÇÃO				
MODELO DOS SINAIS	CÓDIGO	PINTURAS	DIMENSÕES (cm)	QUANTIDADE
	R-1	FUNDO VERMELHO LETRAS E ORLA BRANCAS	L = 25	3
	-	FUNDO AZUL ORLA BRANCA E LETRAS BRANCAS	25 x 50	6
	R-19	FUNDO BRANCO ORLA VERMELHA E LETRAS PRETAS	Ø = 60	2
	A-32b	FUNDO AMARELO ORLA EXT. AMARELO ORLA INT. PRETA SIMBOLO PRETA	L = 60 Orla ext = 0,9 Orla int. = 1,8	3

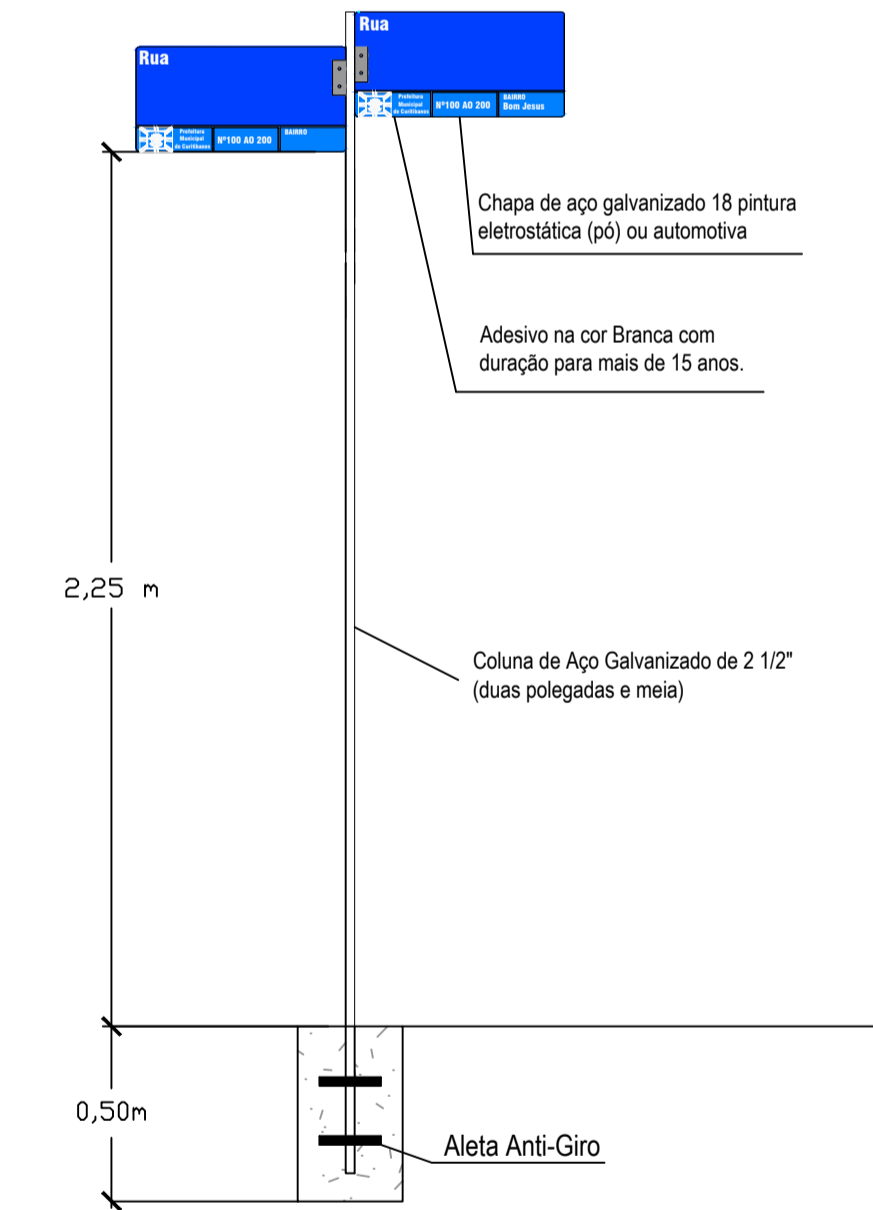
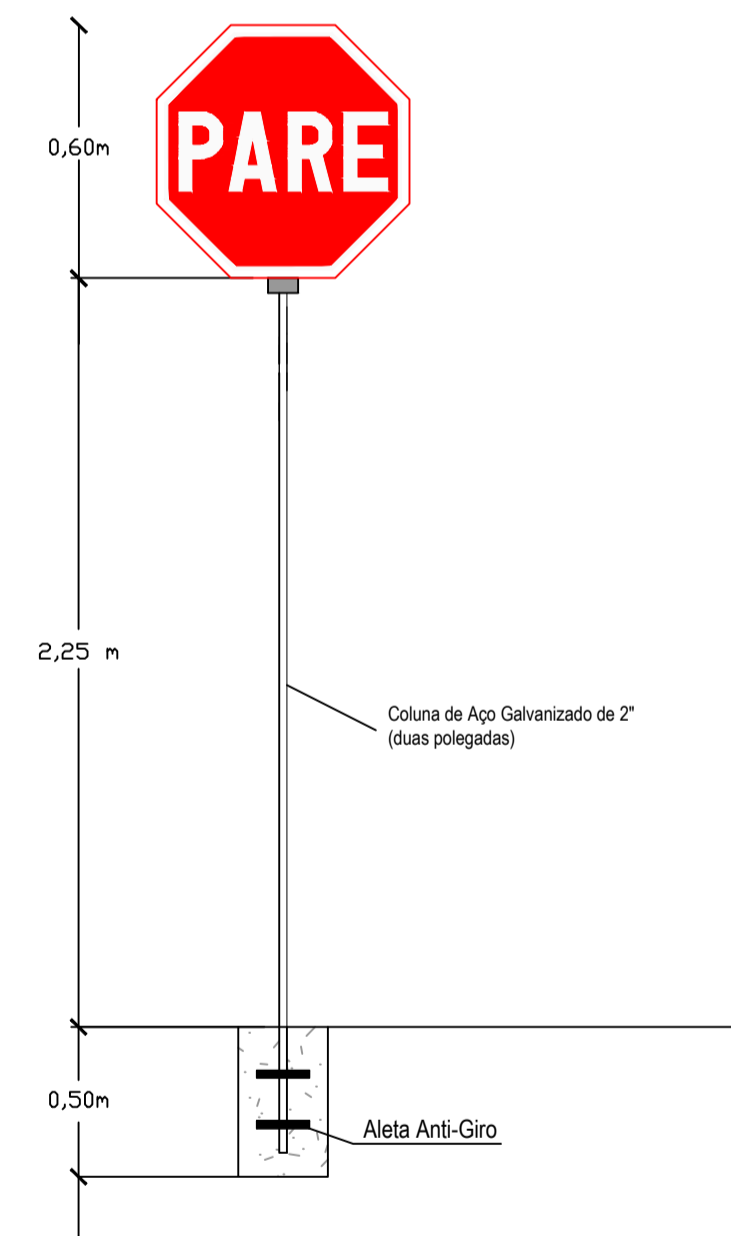
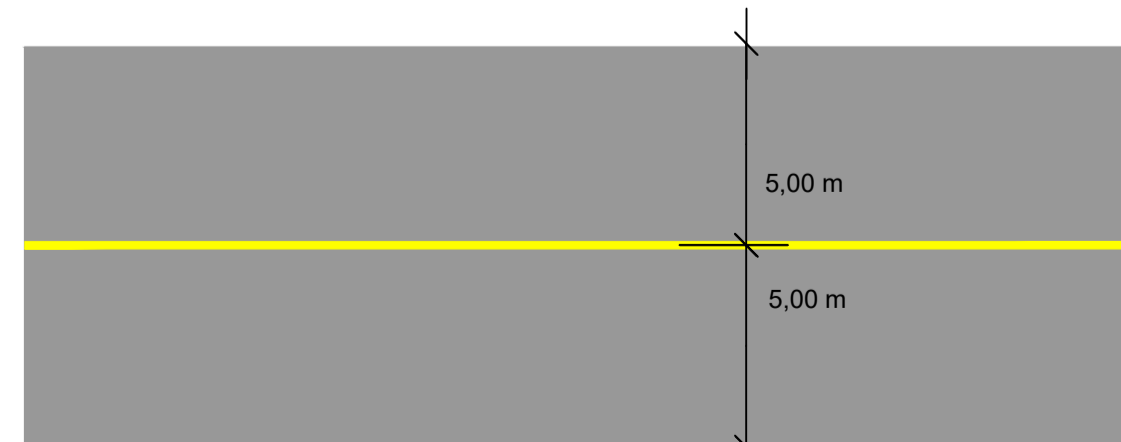
***AS PLACAS DE LOGRADOURO SERÃO EXECUTADAS CONFORME
MODELO PADRÃO PELA PREFEITURA MUNICIPAL***

TRAVESSIA DE PEDESTRES
OBS: DISTÂNCIA DA PINTURA DA FAIXA A 1,00M DA ESQUINA.

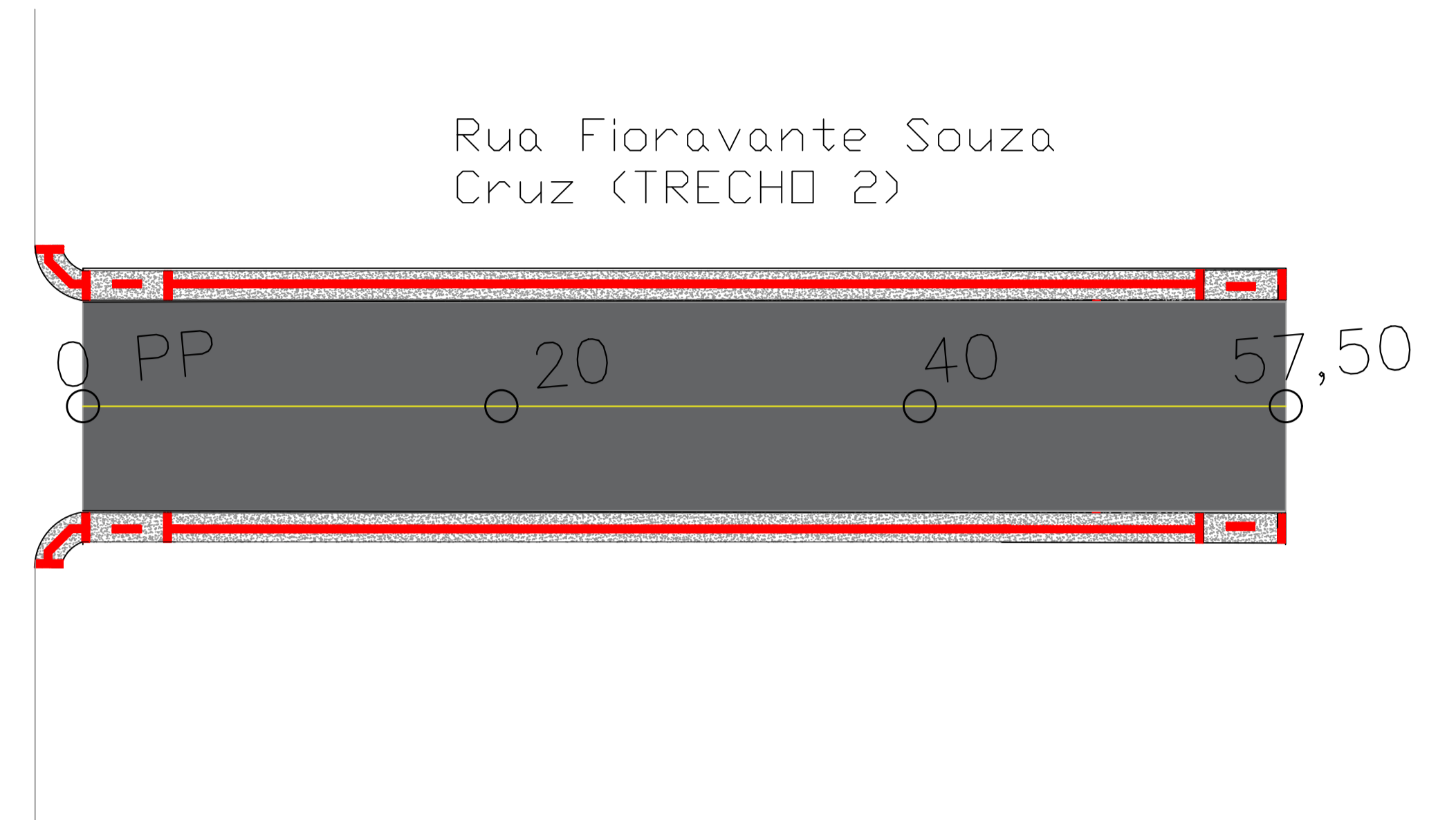
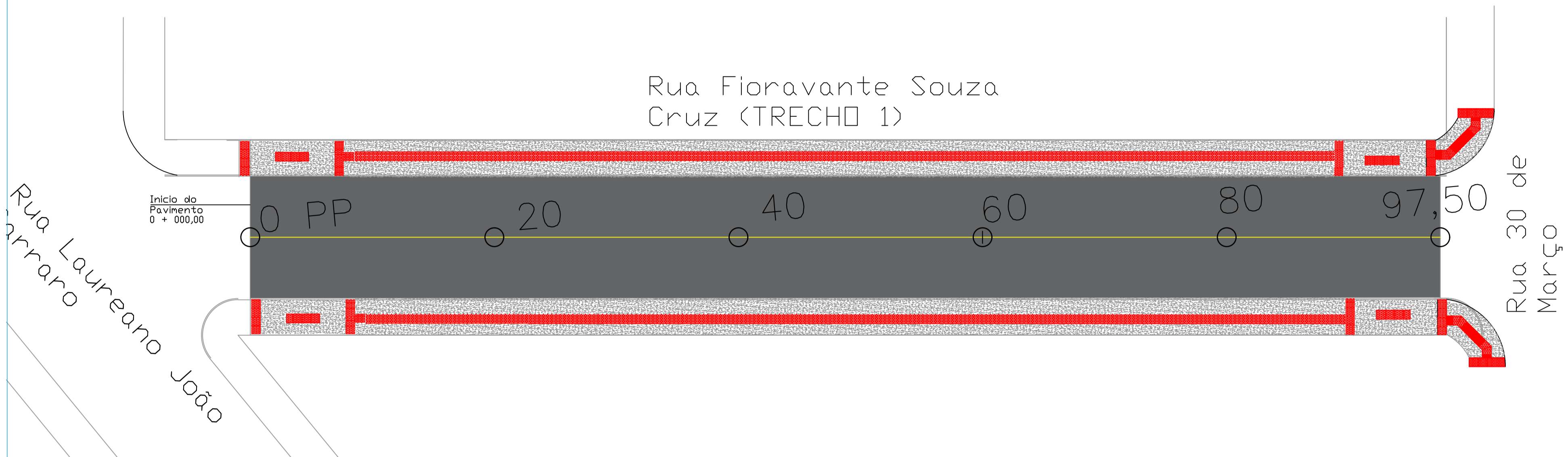


ÁREA DA FAIXA DE PEDESTRE = 16,60m²

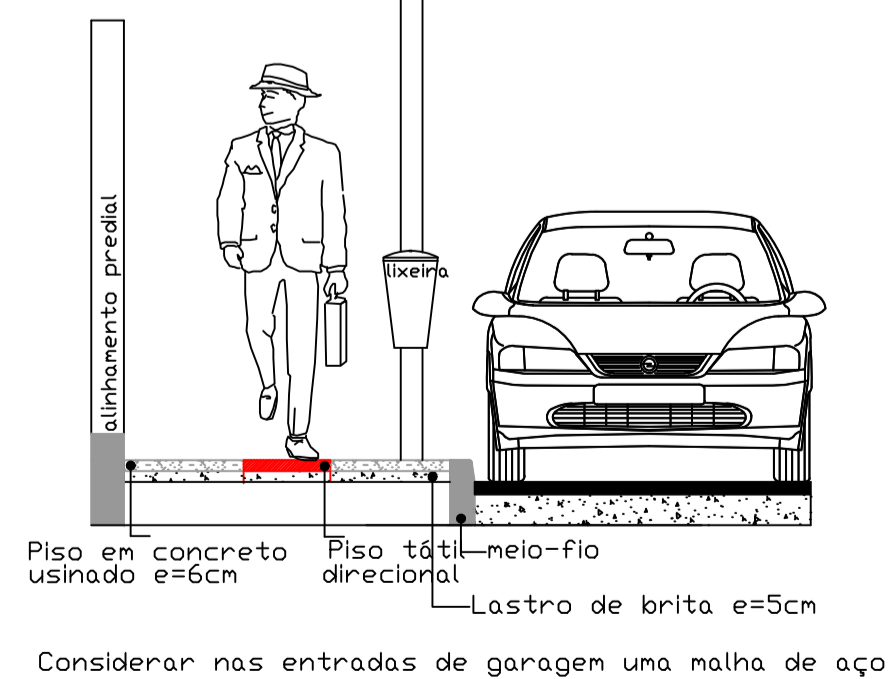
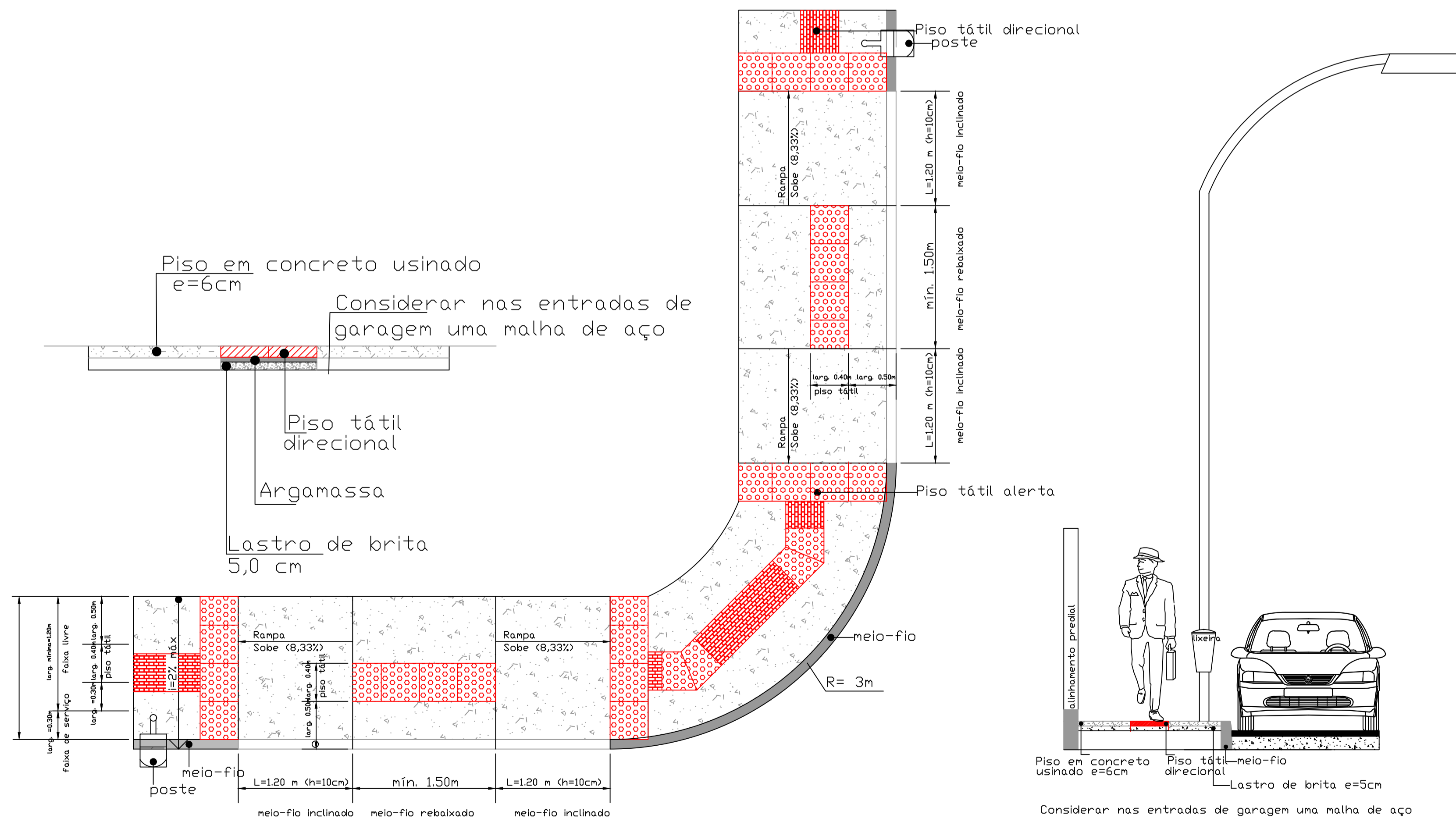
RUA FIORAVANTE SOUZA CRUZZ



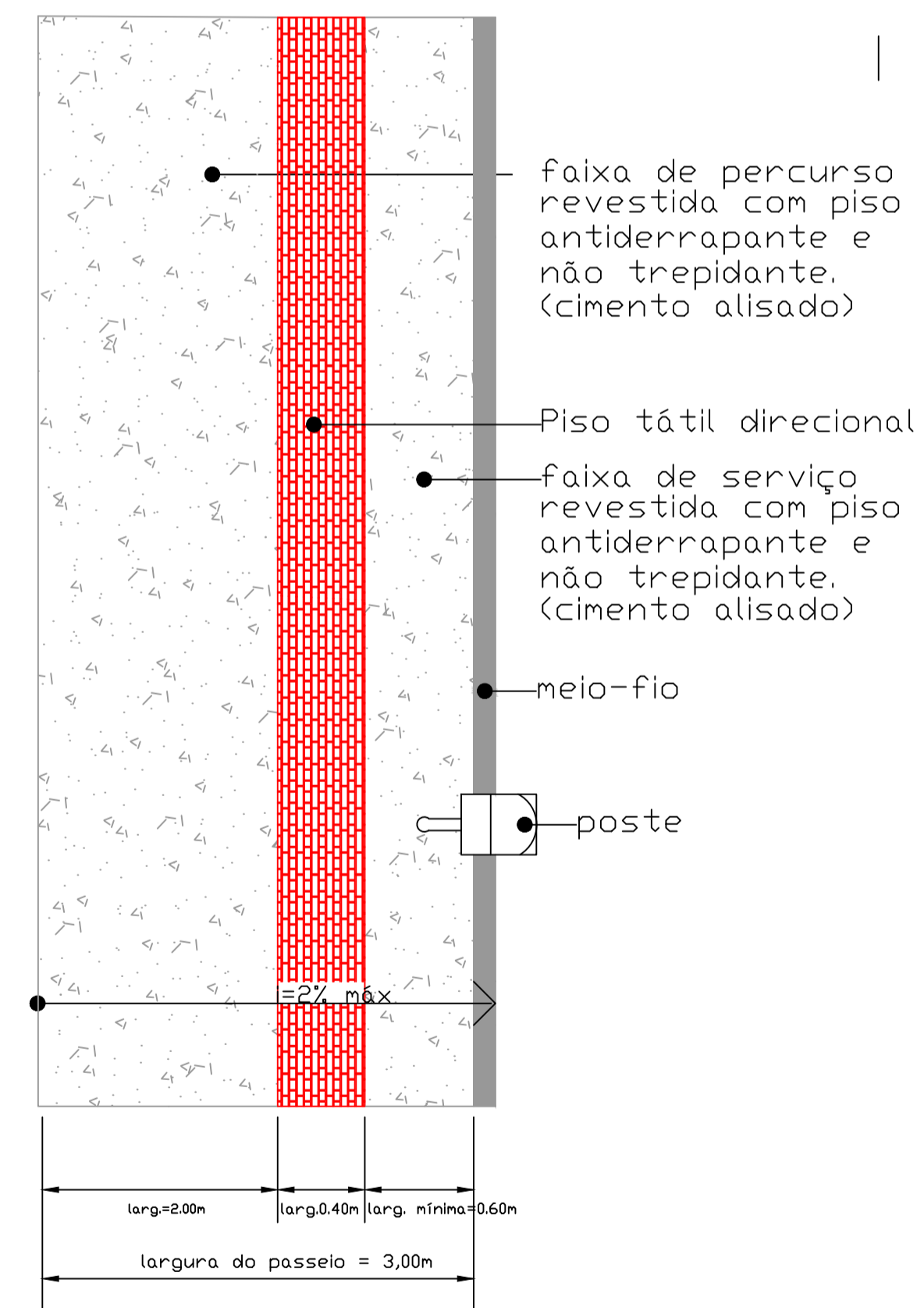
PROJETO: PAVIMENTAÇÃO ASFÁLTICA	Prefeitura Municipal de Ponte Alta do Norte
LOCAL DA OBRA: RUA FIORAVANTE SOUZA CRUZZ	
TÍTULO: PROJETO DE SINALIZAÇÃO	
PROPRIETÁRIO: Prefeitura Municipal de Ponte Alta do Norte	EXTENSÃO: 155,00 m ÁREA: 1.550,00 m²
Responsável Técnico: Eng. Civil MAYLE W. POMMERENING CREA 187512-4	DATA: FEVEREIRO 2022
ENDEREÇO DA OBRA: RUA FIORAVANTE SOUZA CRUZZ BAIRRO: SÁD SEBASTIÃO	FRANCHA: 05/08



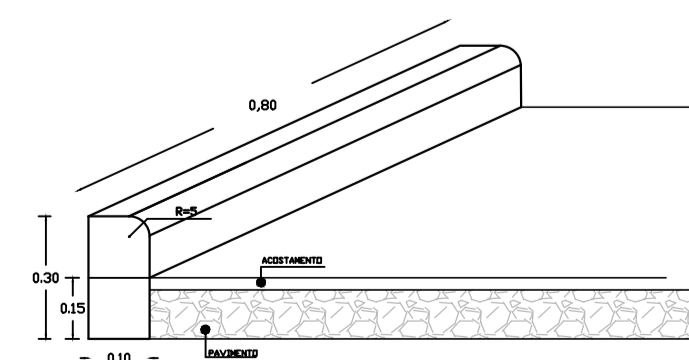
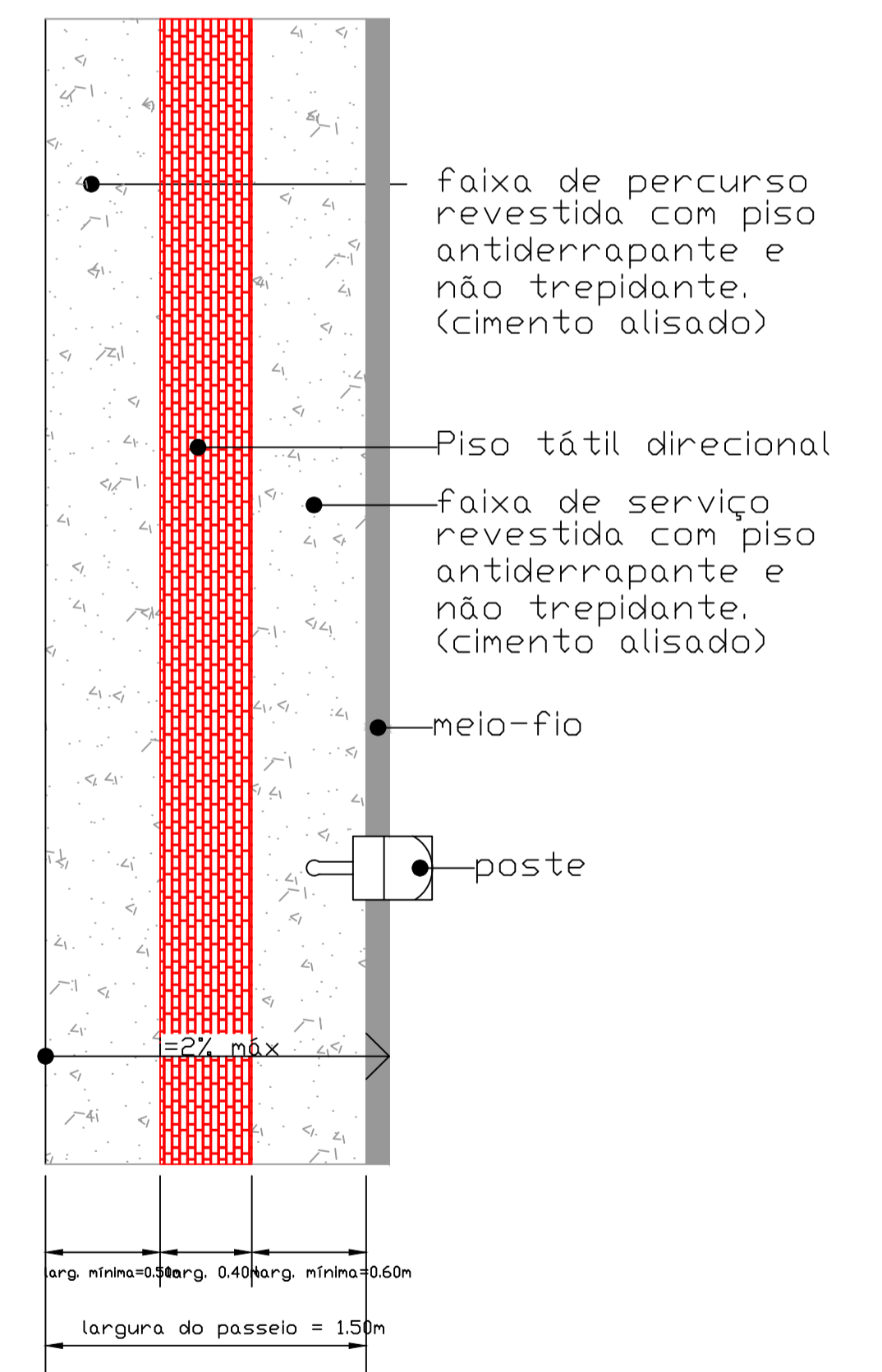
PROJETO DE PASSEIO
ESCALA 1:250



TRECHO 1



TRECHO 2

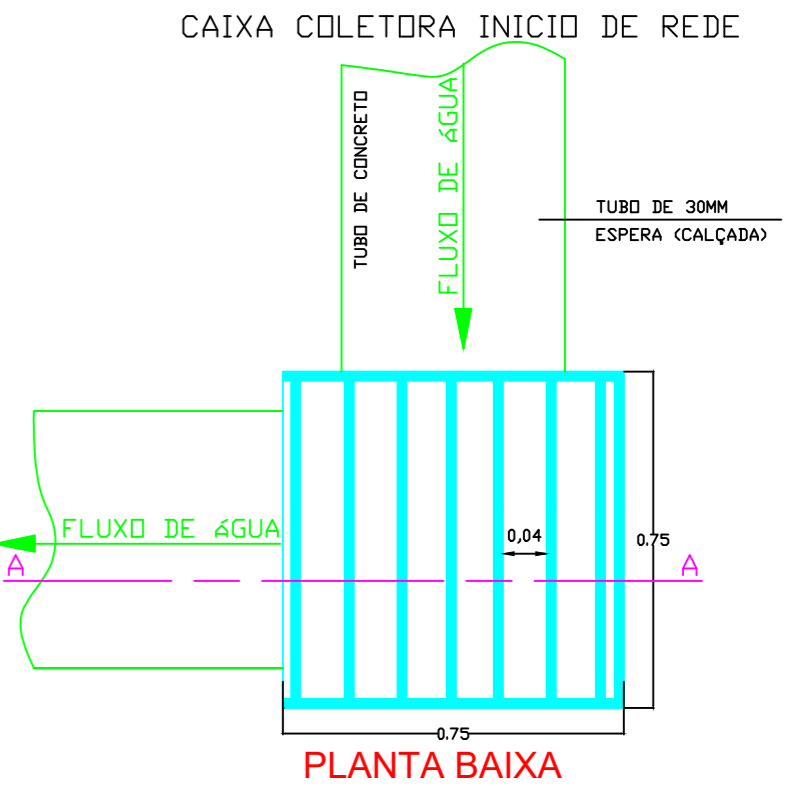
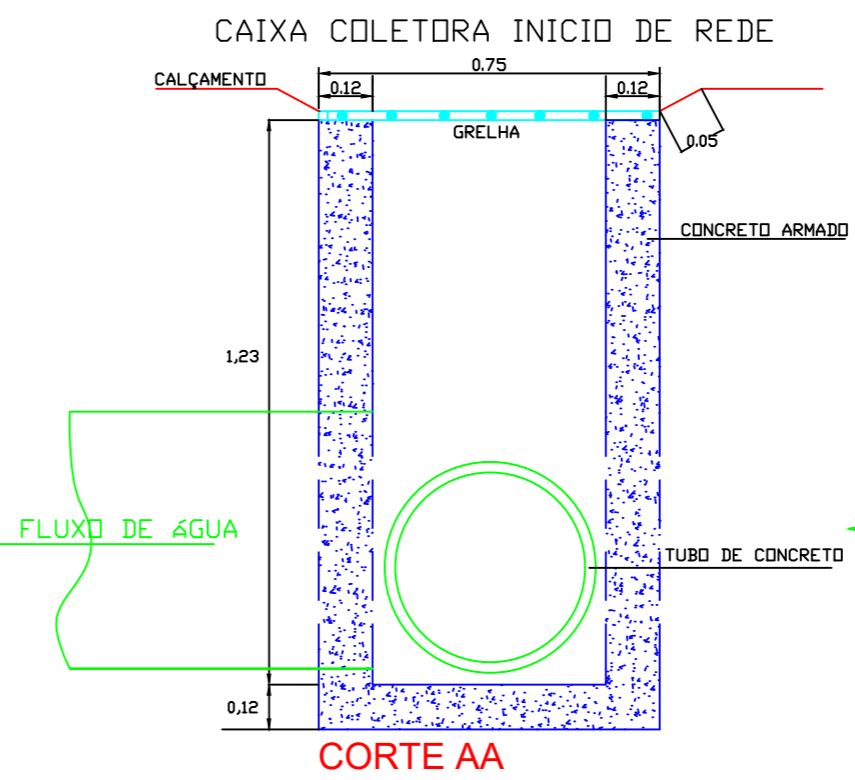
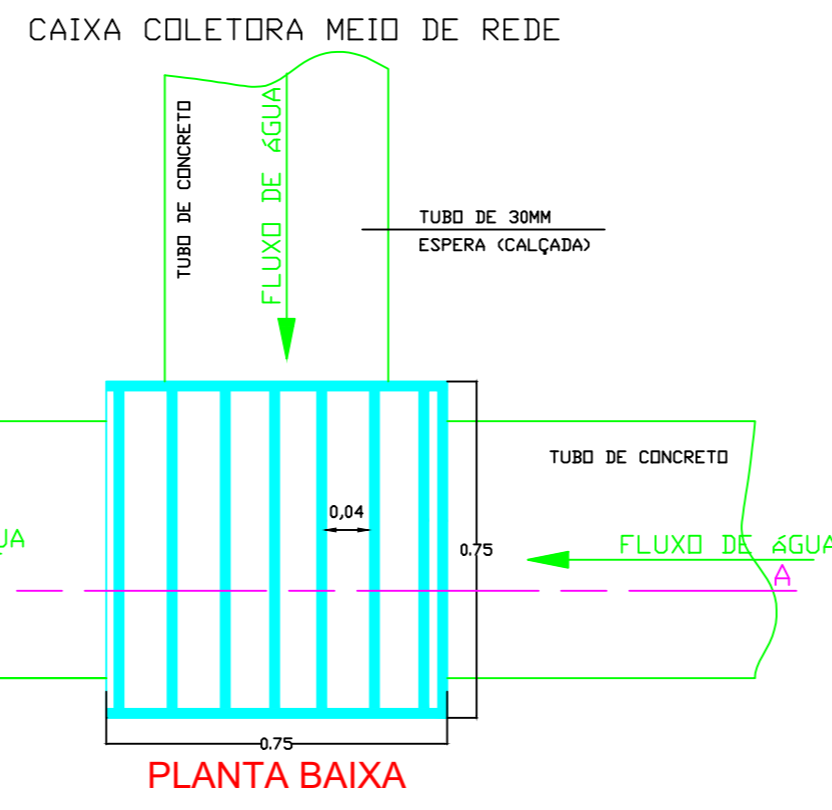
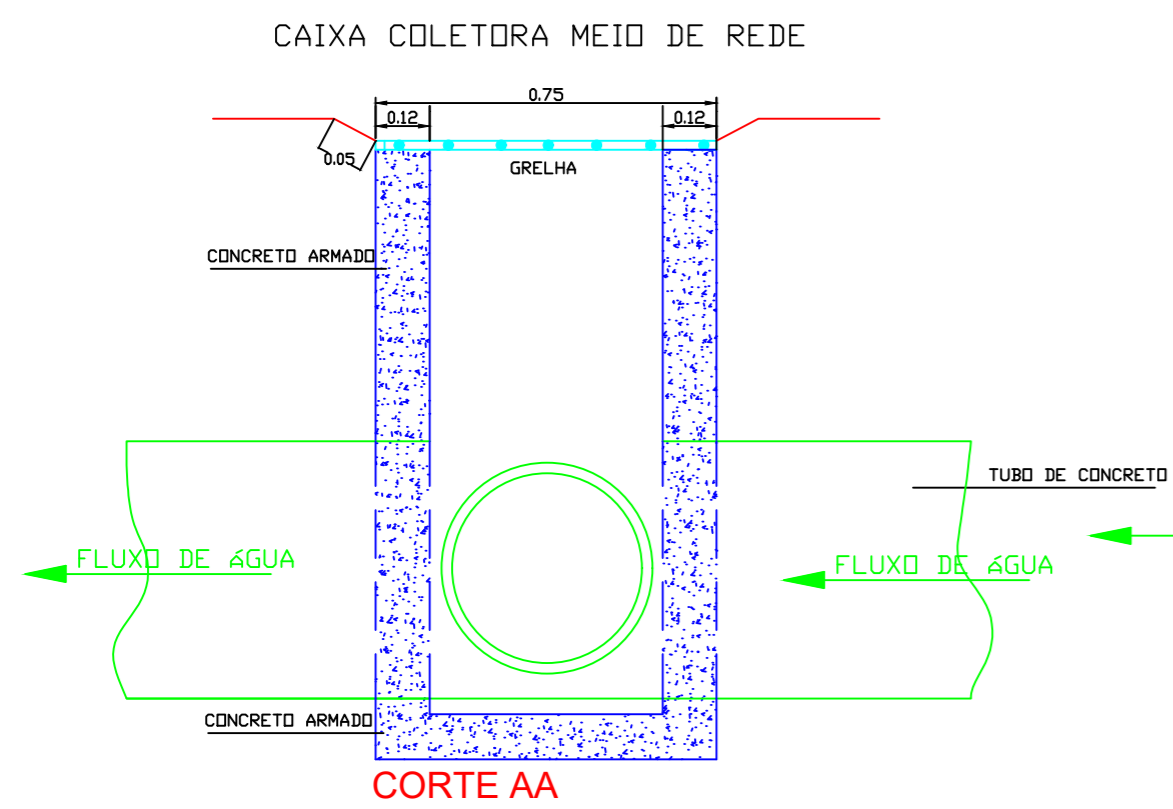


Detalle meio fio

Obs.: As placas de sinalização de trânsito, postes e outros obstáculos deverão ser localizados de modo a garantir uma faixa livre de circulação de no mínimo 1,20 metros.

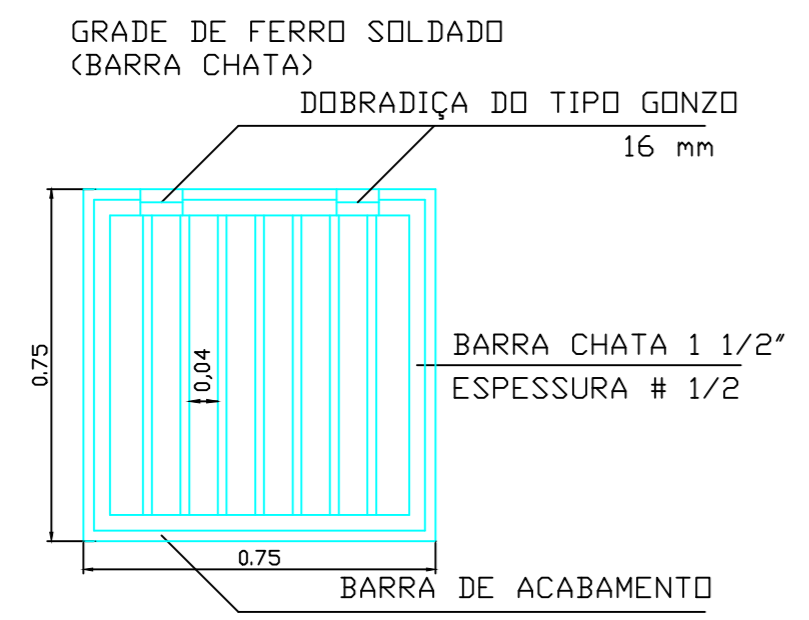
REBAIXO PARA TRAVESSIA DE PEDESTRES

PROJETO: PAVIMENTAÇÃO ASFÁLTICA	Prefeitura Municipal de Ponte Alta do Norte
LOCAL DA OBRA: RUA FIORAVANTE SOUZA CRUZ	
TÍTULO: PROJETO DE PASSEIO E DETALHES	
PROPRIETÁRIO: Prefeitura Municipal de Ponte Alta do Norte	EXTENSÃO: 155,00 m ÁREA: 1.550,00 m²
Responsável Técnico: Eng. Civil MAYLE W. POMMERENING CREA 187512-4	DATA: FEVEREIRO 2022
ENDEREÇO DA OBRA: RUA FIORAVANTE SOUZA CRUZ BAIRRO: SÁD SEBASTIÃO	FRANCHA: 06/08



Obs.: Medidas em metros
Espaçamento entre barras de 4cm
Fck concreto = 25Mpa

Obs.: Medidas em metros
Espaçamento entre barras de 4cm
Fck concreto = 25Mpa



Obs.: Medidas em metros
Espaçamento entre barras de 4cm

DETALHE DA GRADE DE FERRO

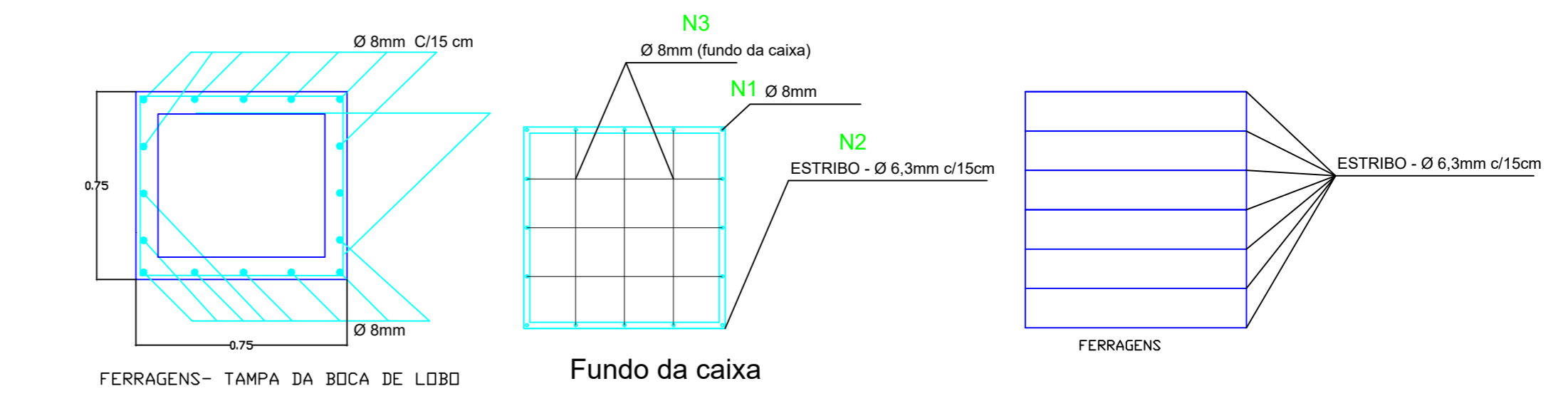
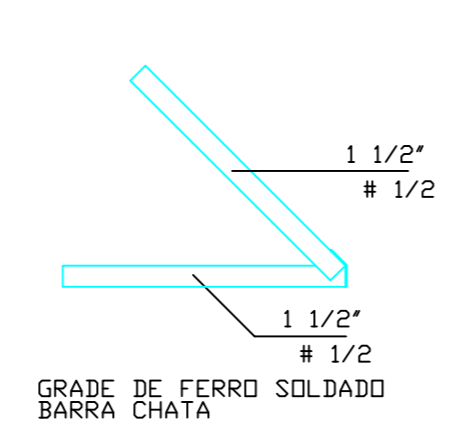
DETALHE DA CAIXA COLETORA S/ Escala - medidas em metros

RELAÇÃO DO AÇO					
AÇO	N	DIAM (mm)	QUANT	C.UNIT (cm)	C.TOTAL (cm)
CA50	1	8.0	16	123	1968
	2	6.3	7	280	1960
	3	8.0	6	60	360

Volume de concreto (C-25) = 0.41 m³

RESUMO DO AÇO			
AÇO	DIAM (mm)	C.TOTAL (m)	PESO (kg)
CA50	8.0	23.3	9.2
CA50	6.3	19.6	4.8
PESO TOTAL (kg)			
CA50	14		

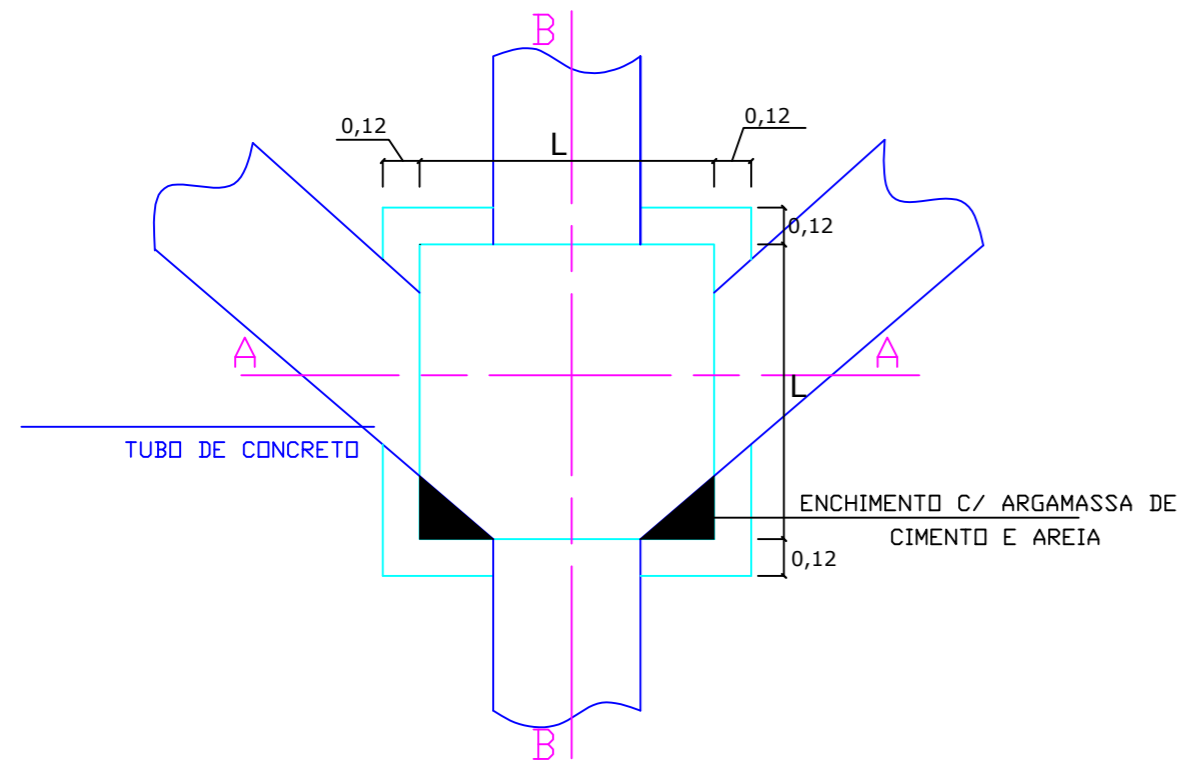
Volume de concreto (C-25) = 0.41 m³



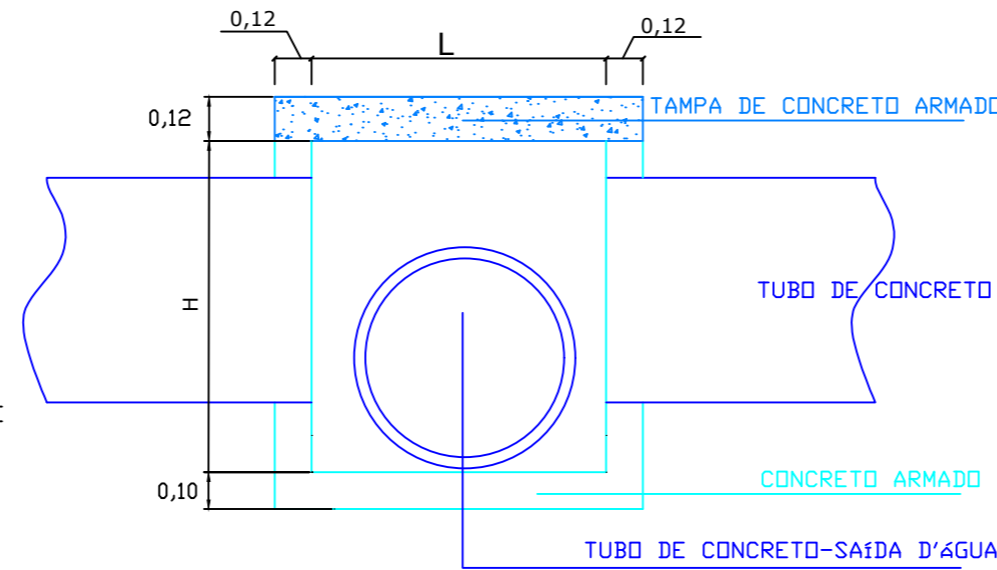
DETALHE DA CAIXA COLETORA

- Obs:
- FCK: Indicado (MPA);
 - O concreto deve ser adensado corretamente para evitar falhas de concretagem;
 - Utilizar desmoldante ou limpar e umedecer formas antes da concretagem;
 - Prever lastro de brita (5cm) para elementos em contato com o solo (sapatas e vigas baldrames);
 - Respeitar dimensões e cobrimento dos elementos (ver seções transversais dos elementos);
 - Utilizar espaçadores de armaduras para garantir cobrimentos;
 - Realizar cura do concreto para todos os elementos, com atenção especial para elementos de grandes superfícies;
 - Não retirar escoramentos e formas antes do prazo, principalmente em grandes vãos ou balanços;
 - Retirar formas com cuidado para não fissurar o concreto;
 - Não transpassar armaduras positivas no meio dos vãos e armaduras negativas nos apoios;
 - Não emendar concreto em região de transpasse de armadura;
 - Verificar posição das armaduras positivas e negativas antes da concretagem;
 - Respeitar profundidade mínima de assentamento das sapatas, 100 cm;
 - Seguir o projeto e consultar a fiscalização quanto às dúvidas em relação ao projeto;
 - Refazer elementos que apresentarem erros de execução.

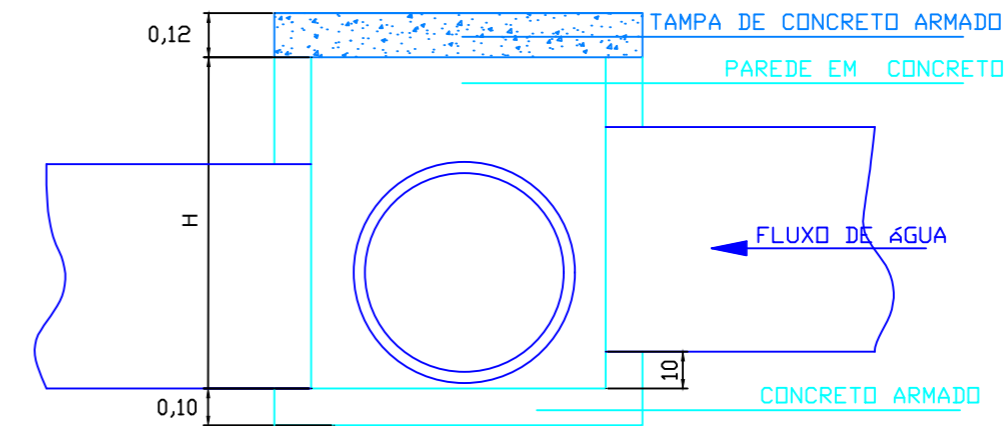
PROJETO: PAVIMENTAÇÃO ASFÁLTICA	Prefeitura Municipal de Ponte Alta do Norte
LOCAL DA OBRA: RUA FIORAVANTE SOUZA CRUZ	
TÍTULO: CAIXAS COLETORAS	
PROPRIETÁRIO: Prefeitura Municipal de Ponte Alta do Norte	EXTENSÃO:..... 155,00 m ÁREA:..... 1.550,00 m²
Responsável Técnico: Eng. Civil MAYLE W. POMMERENING CREA 187512-4	DATA: FEVEREIRO 2022
ENDEREÇO DA OBRA: RUA FIORAVANTE SOUZA CRUZ BAIRRO: SAO SEBASTIAO	PRANCHA: 07/08



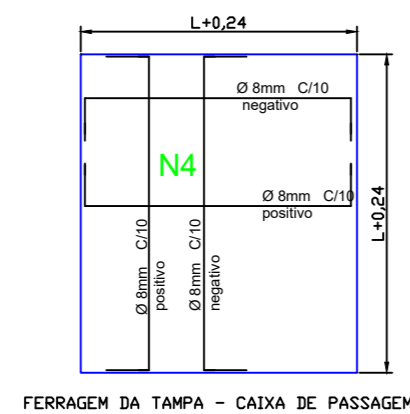
PLANTA BAIXA - CAIXA DE LIGAÇÃO



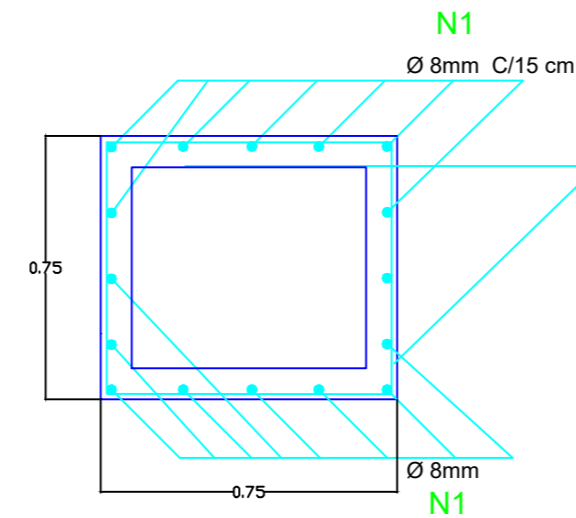
CORTE BB - CAIXA DE LIGAÇÃO



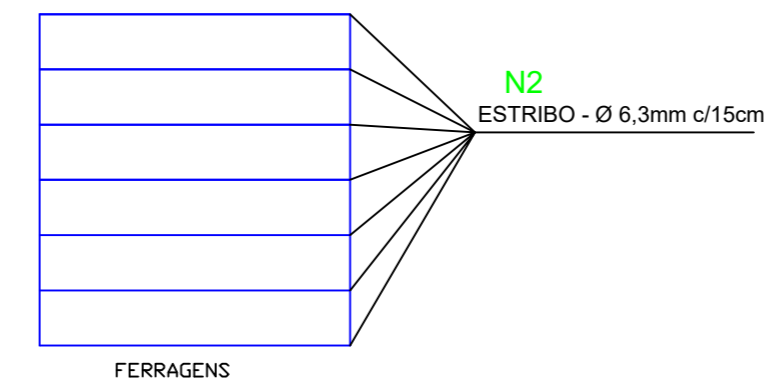
CORTE AA - CAIXA DE LIGAÇÃO
Fck do concreto = 25Mpa



CORTE BB - CAIXA DE LIGAÇÃO
DET. FERRAGEM DA TAMPA



Fundo da caixa



FERRAGENS

DIMENSÕES CAIXA DE PASSAGEM		
Maior diâmetro	L (m)	H (m)
Ø 40	0,60	0,60
Ø 60	0,90	0,90

Obs.: O tamanho da caixa se dará pelo maior diâmetro a ser interligado na mesma.

Fck do concreto = 25Mpa

RELAÇÃO DO AÇO

AÇO	N	DIAM (mm)	QUANT	C.UNIT (cm)	C.TOTAL (cm)
CA50	1	8.0	16	123	1968
	2	6.3	7	280	1960
	3	8.0	6	70	420
	4	8.0	28	90	2520

Volume de concreto (C-25) = 0.35 m³

RESUMO DO AÇO

AÇO	DIAM (mm)	C.TOTAL (m)	PESO (kg)
CA50	8.0	49.1	19.4
CA50	6.3	19.6	4.8
PESO TOTAL (kg)			
CA50	24.2		

Volume de concreto (C-25) = 0.35 m³

DETALHE DA CAIXA LIGAÇÃO
S/ Escala

Obs:

- FCK: Indicado (MPA);
- O concreto deve ser adensado corretamente para evitar falhas de concretagem;
- Utilizar desmoldante ou limpar e umedecer formas antes da concretagem;
- Prever lastro de brita (5cm) para elementos em contato com o solo (sapatas e vigas baldrame);
- Respeitar dimensões e cobrimento dos elementos (ver seções transversais dos elementos);
- Utilizar espaçadores de armaduras para garantir cobrimentos;
- Realizar cura do concreto para todos os elementos, com atenção especial para elementos de grandes superfícies;
- Não retirar escoramentos e formas antes do prazo, principalmente em grandes vãos ou balanços;
- Retirar formas com cuidado para não fissurar o concreto;
- Não transpassar armaduras positivas no meio dos vãos e armaduras negativas nos apoios;
- Não emendar concreto em região de transpasse de armadura;
- Verificar posição das armaduras positivas e negativas antes da concretagem;
- Respeitar profundidade mínima de assentamento das sapatas, 100 cm;
- Seguir o projeto e consultar a fiscalização quanto às dúvidas em relação ao projeto;
- Refazer elementos que apresentarem erros de execução.

PROJETO: PAVIMENTAÇÃO ASFÁLTICA	Prefeitura Municipal de Ponte Alta do Norte
LOCAL DA OBRA: RUA FIORAVANTE SOUZA CRUZ	
TÍTULO: CAIXAS DE LIGAÇÃO	EXTENSÃO:..... 155,00 m ÁREA:..... 1.550,00 m²
PROPRIETÁRIO: Prefeitura Municipal de Ponte Alta do Norte	DATA: FEVEREIRO 2022
Responsável Técnico: Eng. Civil MAYLE W. POMMERENING CREA 187512-4	PRANCHA: 08/08
ENDEREÇO DA OBRA: RUA FIORAVANTE SOUZA CRUZ BAIRRO: SAO SEBASTIAO	