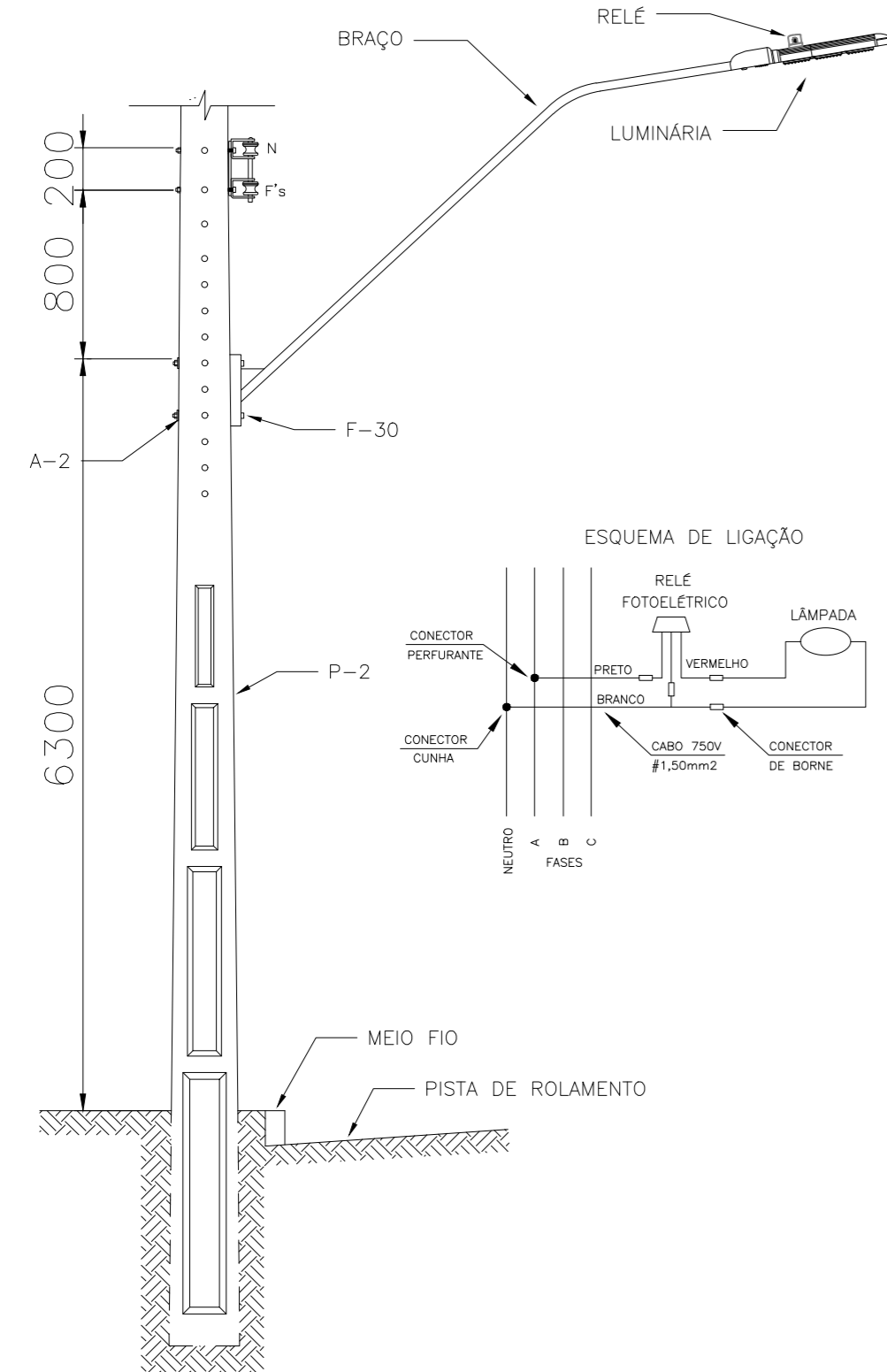
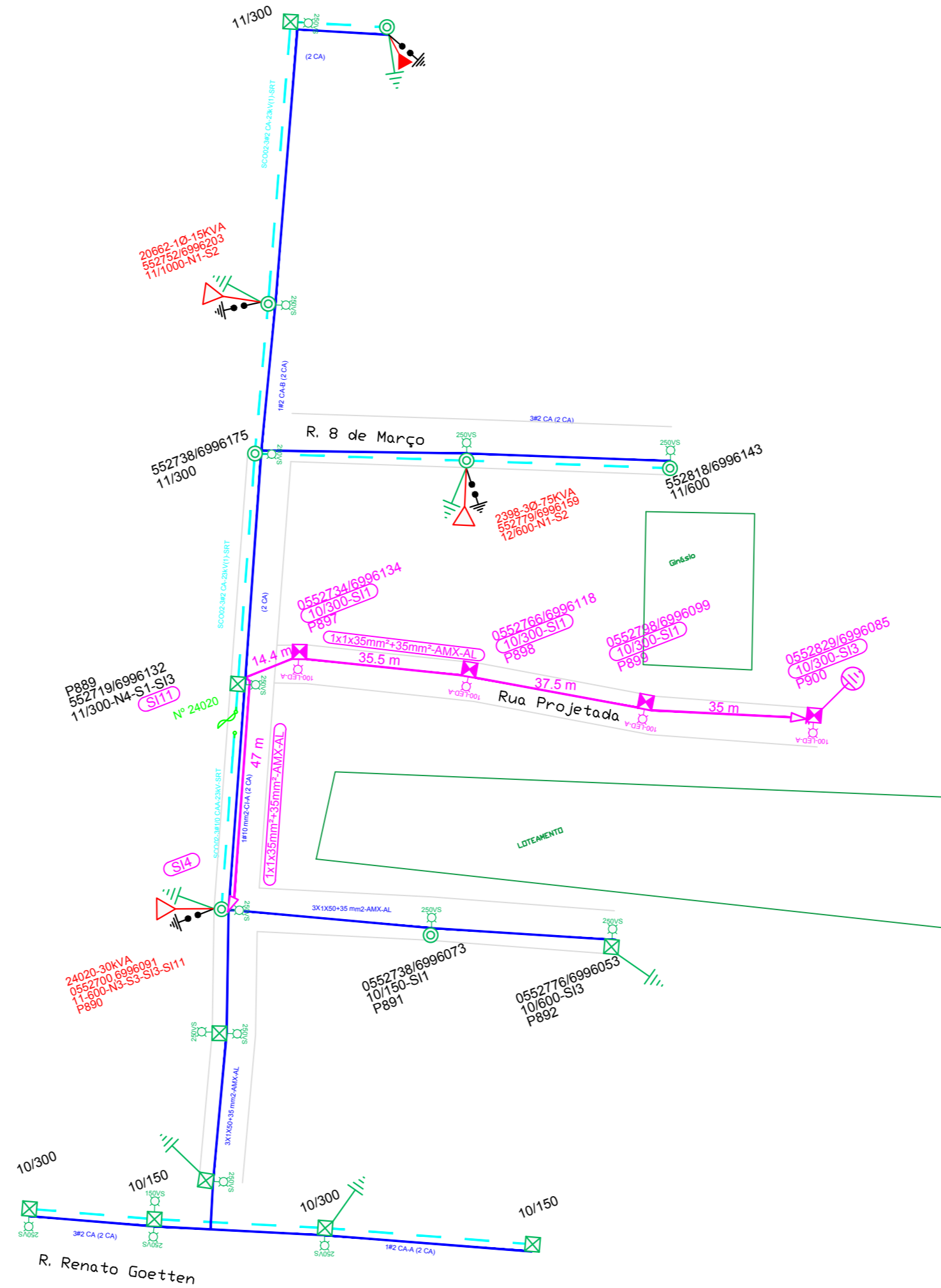


DETALHE DE INSTALAÇÃO DA LUMINÁRIA EM POSTE DT SEM ESCALA



LISTA DE MATERIAIS

ITEM	QUANT.	UNID.	DESCRIÇÃO DOS MATERIAIS
-	1	PÇ	RELÉ FOTOELÉTRICO 10A/220V - 1200VA
-	1	PÇ	LUMINÁRIA LED COM EQUIPAMENTOS
-	1	PÇ	BRAÇO ORNAMENTAL 3 MT COMPRIMENTO DIM. 49MM GALVANIZADO A FOGO
F-30	2	PÇ	PARAFUSO GALVANIZADO CABEÇA QUADRADA 16x350x270MM
-	2	PÇ	PORÇA QUADRADA 16MM
A-2	2	PÇ	ARRUELA QUADRADA LISA 18MM
P-2	1	PÇ	POSTE DE CONCRETO DUPLA T



SIMBOLOGIA	
	POSTE DE CONCRETO ARMADO SEÇÃO CIRCULAR EXISTENTE
	POSTE DE CONCRETO ARMADO SEÇÃO DUPLA "T" EXISTENTE
	POSTE DE CONCRETO ARMADO SEÇÃO DUPLA "T" PROJETADO
	TRANSFORMADOR EXISTENTE DA CELESC EM POSTE
	PARA-RAIO TIPO VÁLVULA EXISTENTE
	ATERRAMENTO EXISTENTE
	ATERRAMENTO PROJETADO
	LUMINÁRIA EXISTENTE EM POSTE
	LUMINÁRIA PROJETADA EM POSTE
	CHAVE FUSÍVEL DE DISTRIBUIÇÃO EXISTENTE PARA ABERTURA EM CARGA
	INDICAÇÃO DE MATERIAL E EQUIPAMENTO "À INSTALAR"
	REDE DE DISTRIBUIÇÃO SECUNDÁRIA EXISTENTE
	REDE DE DISTRIBUIÇÃO SECUNDÁRIA PROJETADA
	REDE DE DISTRIBUIÇÃO PRIMÁRIA EXISTENTE
	ENCABEÇAMENTO PROJETADO EM REDE SECUNDÁRIA EM TANGÊNCIA
	SECCIONAMENTO DO CIRCUITO PROJETADO (FIM DE LINHA ELÉTRICA)

SEGURANÇA DO TRABALHO
 USAR SEMPRE EQUIPAMENTOS DE SEGURANÇA APÓS CONFIRMAÇÃO DE DESLIGAMENTO, TESTAR E ATERRAR A REDE.

PREVENÇÃO DE ACIDENTES
 - APÓS ABERTURA DE CAVA P/ IMPLANTAÇÃO DO POSTE, COBRIR A SUPERFÍCIE DO BURACO COM TÁBUAS DE MADEIRA E TERRA;
 - SINALIZAR E ISOLAR SEMPRE O LOCAL ONDE SERÁ EXECUTADO O SERVIÇO.

NOTAS:
 - OS MATERIAIS DEVERÃO SER DE EMPRESAS HOMOLOGADAS PELA CELESC E CINCATARINA.
 - NORMAS UTILIZADAS DA CELESC:
 -> I-313.0011 - Símbolos Gráficos para Projetos de Redes e Linhas Aéreas de Distribuição.
 -> I-313.0021 - Critérios para utilização de redes de distribuição.

OBS: Todas as luminárias serão comandadas individualmente por relés fotoelétricos

 CINCATARINA		 OTIMIZAÇÃO DE PROJETOS, OBRAS E SERVIÇOS (27) 3376-0056 / 99954-5008 projetos@opos.com.br	
CONTRATANTE:		CONTRATADA:	
OBRA/ ASSUNTO: PROJETO DE ILUMINAÇÃO PÚBLICA E EXTENSÃO DE REDE ELÉTRICA			
ENDEREÇO: PONTE ALTA DO NORTE - SANTA CATARINA / SC			
PROPRIETÁRIO: PREFEITURA MUNICIPAL DE PONTE ALTA DO NORTE			
PROPRIETÁRIO:		CPF/CNPJ:	
PREFEITURA MUNICIPAL PONTE ALTA DO NORTE		95.991.287/0001-75	
RESPONSÁVEL TÉCNICO:		CREA:	
 ENG. CLÁUDIO DE OLIVEIRA		014890/D	
CONTEÚDO DA PRANCHA:		PRANCHA:	
- PLANTA BAIXA - ILUMINAÇÃO - QUADRO DE CARGAS - SIMBOLOGIA - DETALHES - NOTAS		ILUMINAÇÃO 01 01	
ARQUIVO:	ESCALA:	DESENHISTA:	DATA:
0253_OPOS_RUA PROJETADA	1:1	ESTEVÃO BINDA	09/2020