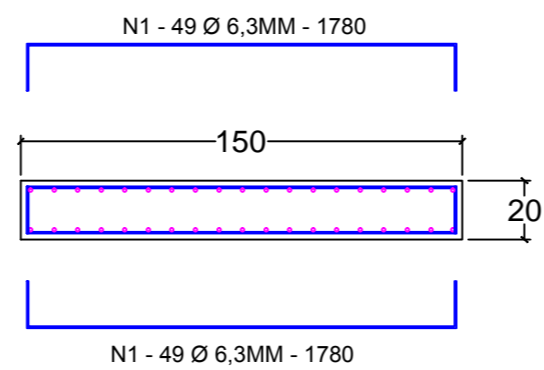
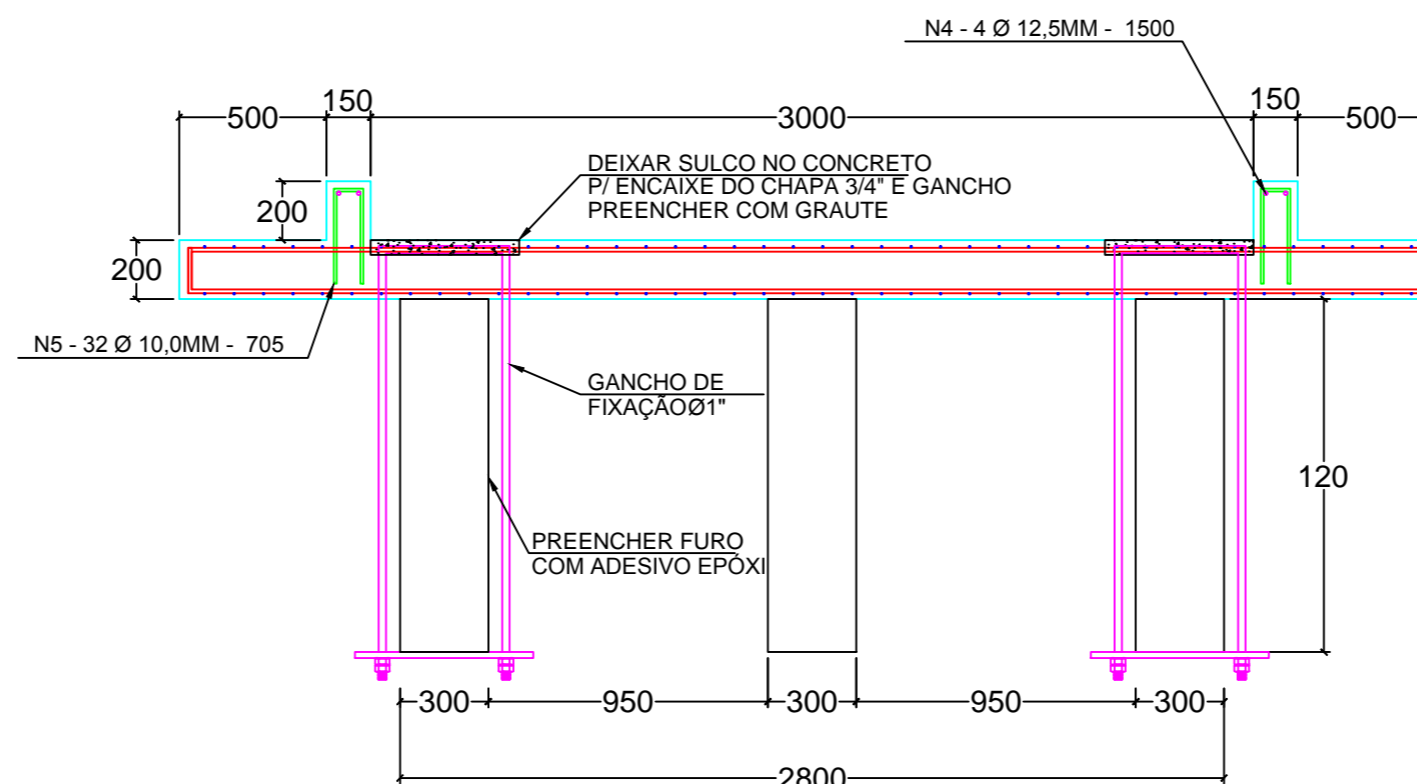
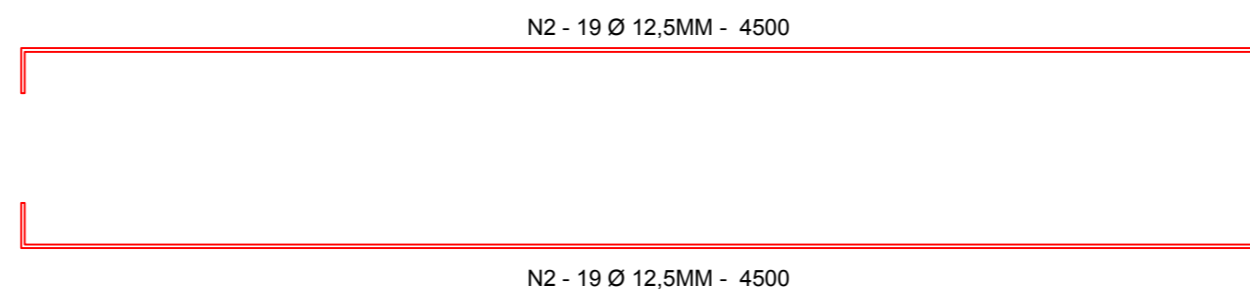
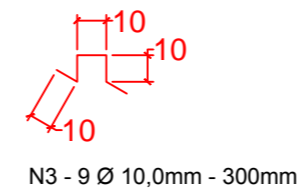


PLANTA - ESC1/750

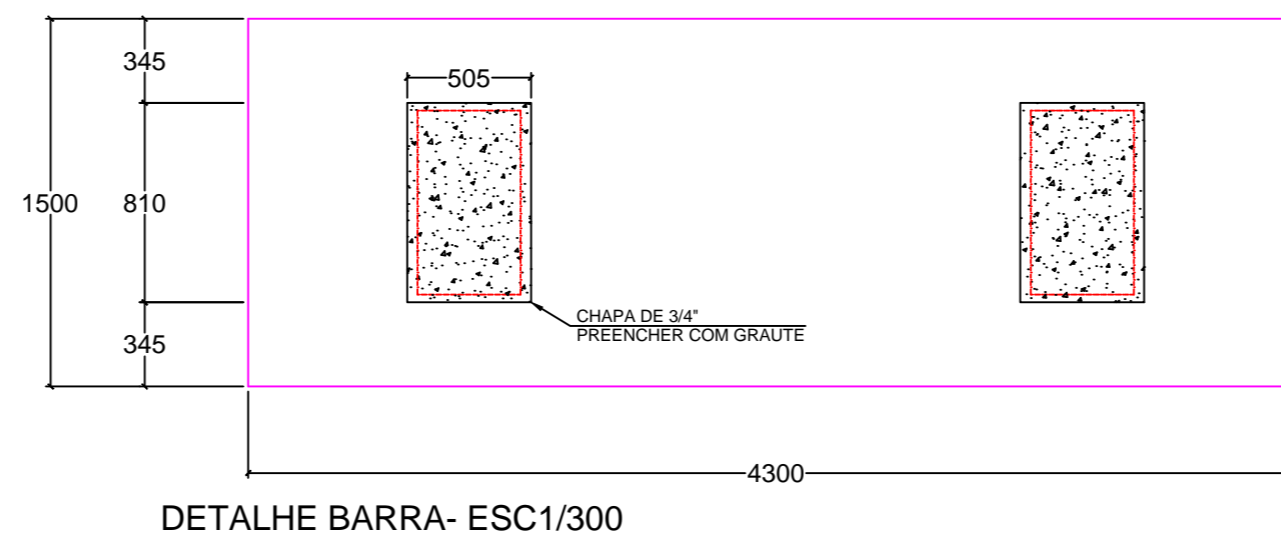
EXISTENTE



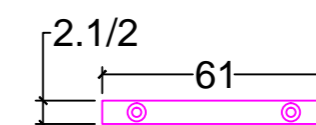
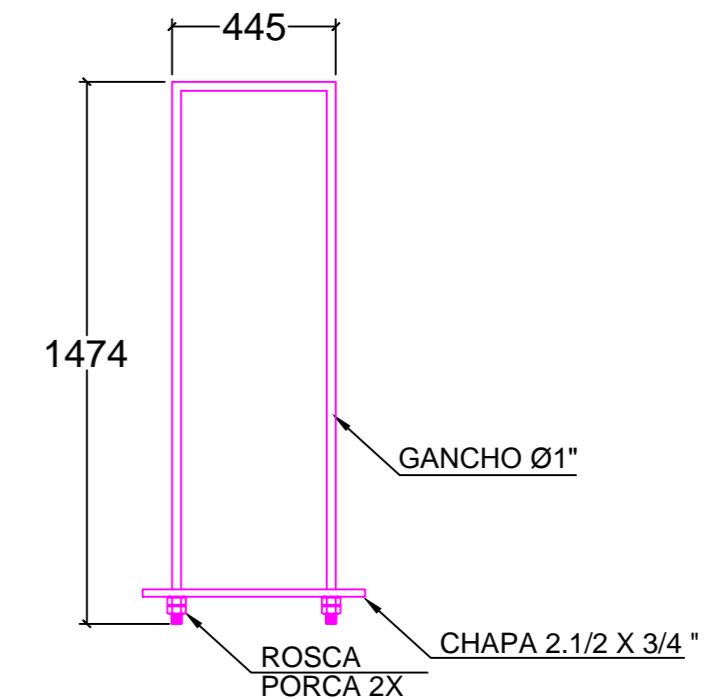
CORTE BB- ESC1/250



CORTE AA- ESC1/250 - DETALHE DA LIGAÇÃO DA PLACA NA VIGA EXISTENTE



DETALHE BARRA- ESC1/300




GANCHO PARA FIXAÇÃO PRÉ-PINTADO 68X AÇO ASTM A36

RELAÇÃO DE MATERIAIS 100%

POSICÃO	RESUMO POR PLACA					RESUMO TOTAL	
	Ø mm	NÚM. PEÇAS	COMPRIMENTO m	PESO kg/m	PESO kgf	Nº DE PLACAS	PESO+10% kgf
N1	6,3	86	1,78	0,245	37,50	1,7	637,58
N2	12,5	38	4,50	0,963	164,67	1,7	2.799,44
N3	10	9	0,30	0,617	1,67	1,7	28,32
N4	12,5	4	1,50	0,963	5,78	1,7	98,23
N5	10	32	0,70	0,617	13,82	1,7	234,95

Concreto 30Mpa =
 Cobrimento mínimo = 20mm
 Classe de agressividade I
 50% CURITIBANOS
 50% PONTE ALTA DO NORTE

PROJETO: PLACAS DE CONCRETO PARA PONTE SOBRE O RIO MAROMBAS		Prefeitura Municipal de Curitiba  Secretaria de Planejamento e Urbanismo
LOCAL DA OBRA: CTN - 022		
TÍTULO: PLANTA DE LOCALIZAÇÃO		SECRETARIA DE PLANEJAMENTO E URBANISMO Secretária Arq. LENORA ELISA BORSARINI
Dpto. Téc. de Eng. e Arq. Arquiteta ANAJARA MELLO Arquiteto FELIPE SCARAMUZZA Arquiteta WALESKA C. MACHADO		
Eng. Civil FELIPE STAKOWSKI Eng. Civil ALEXANDRE MARTINI Eng. Civil SILBERTO PROVESI Comp. Gráfica DAIANA PENTEADO		DATA: MAR / 2018
ENDEREÇO DA OBRA: CTN - 022		PRANCHA: 02/02